



Philips DryCare Prestige
Suszarka do włosów

Czujnik MoistureProtect

2300 W
ThermoProtect i pielęgnacja
jonowa
Dyfuzor zwiększający objętość
włosów

HP8280/20

Zachowaj naturalne nawilżenie włosów

Zdrowe, lśniące włosy

Czujnik MoistureProtect za pomocą podczerwieni diagnozuje włosy i dobiera do nich taką temperaturę, aby zachowały naturalne nawilżenie. Do 85% zachowanego nawilżenia dzięki innowacyjnemu czujnikowi (po 5 minutach suszenia, badanie z 2013 r.).

Łatwość użytkowania

- Zimny nadmuch do wykończenia fryzury
- Sześć ustawień prędkości i temperatury zapewnia doskonałą kontrolę

Doskonale wystylizowane włosy

- Pielęgnacja jonowa zapobiega elektryzowaniu się — włosy pozostają proste i lśniące

Technologia dbająca o włosy

- Czujnik MoistureProtect
- Ochrona przez przegrzaniem

Technologia MoistureProtect

- Doskonała ochrona nawilżenia dzięki wyjątkowemu czujnikowi

PHILIPS

Suszarka do włosów

Czujnik MoistureProtect 2300 W, ThermoProtect i pielęgnacja jonowa, Dyfuzor zwiększający objętość włosów

Zalety

Czujnik MoistureProtect



Prawdziwie innowacyjna, wykorzystująca podczerwień technologia MoistureProtect stale monitoruje i reguluje temperaturę suszenia, aby dostosować ją do potrzeb włosów. Inteligentny czujnik mierzy temperaturę na powierzchni włosów 4000 razy w ciągu jednej sesji, ustawiając jej wysokość tak, aby zapobiec utracie wilgoci i uszkodzeniu łusek włosów. Dzięki zachowaniu maksymalnego nawilżenia włosy uzyskują piękny blask i maksymalną miękkość. Czujnik można włączyć lub wyłączyć w zależności od potrzeb.

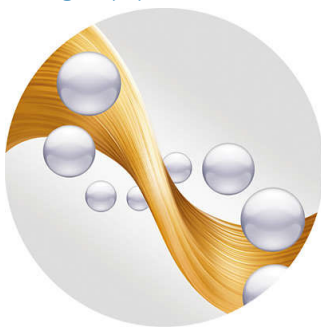
Technologia MoistureProtect

Za pomocą podczerwieni diagnozuje włosy i doбира do nich taką temperaturę, aby zachowały naturalne nawilżenie.

Ustawienie temperatury ThermoProtect

Funkcja kontroli temperatury ThermoProtect zapewnia optymalną temperaturę suszenia oraz dodatkową ochronę przed przegrzaniem włosów. Przy identycznym, mocnym nadmuchu powietrza można uzyskać skuteczne suszenie bez niszczenia włosów.

Pielęgnacja jonowa



Naładowane ujemnie jony zapobiegają elektryzowaniu się, poprawiają stan włosów i

wygładzają łuski włosów, dodając fryzurze blasku i połysku. W rezultacie włosy stają się gładkie, lśniące i nie puszą się.

Sześć ustawień szybkości i temperatury



Łatwy wybór oraz regulacja ustawień temperatury i prędkości pomaga w tworzeniu idealnego stylu. 3 ustawienia temperatury i 2 ustawienia prędkości zapewniają pełną kontrolę oraz umożliwiają dokładne suszenie i modelowanie.

Zimny nadmuch



Przycisk Cool Shot umożliwia korzystanie z intensywnego nadmuchu chłodnego powietrza. Używa się go po ułożeniu włosów w celu wykończenia fryzury i nadania jej ostatecznego kształtu.

HP8280/20

Dane techniczne

Akcesoria

- Nasadka: Dyfuzor
- Spinki do włosów: 1

Dane techniczne

- Długość przewodu: 2,5 m
- Moc: 2100–2300 W
- Napięcie: 220–240 V
- Silnik: DC
- Przełącznik napięcia sieciowego: Nie

Właściwości

- Zimny nadmuch
- 6 ustawień temperatury

Serwis

- 2 lata gwarancji

Technologie dbające o włosy

- Pielęgnacja jonowa
- Technologia MoistureProtect



Data wydania 2022-07-08

Wersja: 4.1.1

EAN: 08 71010 37635 43

© 2022 Koninklijke Philips N.V.
Wszelkie prawa zastrzeżone.

Dane techniczne mogą ulec zmianie bez powiadomienia.
Znaki towarowe są własnością Koninklijke Philips N.V.
lub własnością odpowiednich firm.

www.philips.com