

# PHILIPS

Disp. para remoção pelos através de IPL com SenseIQ

Lumea IPL Série 8000 Prestige

Sensor SmartSkin

2 acessórios inteligentes: corpo, rosto

Aplicação Lumea IPL

Utilização com fios

BRI945/00



## Adaptado a si com tecnologia SenseIQ

Desfrute de uma pele macia sem pelos durante 12 meses\*

Desfrute de um tratamento rápido e personalizado com o dispositivo Lumea IPL Série 8000 Prestige. Tecnologia SenseIQ com acessórios inteligentes e aplicação Lumea IPL para uma pele macia de longa duração.

### Suave e eficaz para uma pele macia de longa duração

- Desenvolvido em colaboração com dermatologistas para ser fácil e eficaz
- Utilize apenas 2 vezes por mês para obter resultados rápidos
- Cabo extra longo para maior flexibilidade durante a utilização

### Solução completa para rosto e corpo

- Solução completa para rosto e corpo com 2 acessórios inteligentes
- Adequado para a maioria dos tons de pele e cores de pelo

### Tratamento personalizado para a remoção dos pelos através de IPL

- Otimize a sua rotina com a aplicação Philips Lumea IPL
- Suave e confortável com tecnologia SenseIQ

# Destaques

## 2 acessórios inteligentes

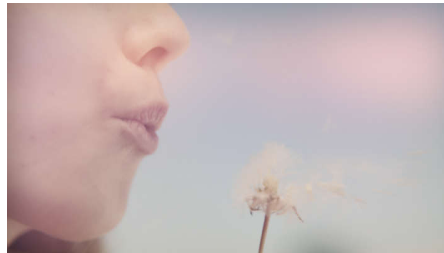
Acessórios especialmente concebidos adaptam-se perfeitamente às curvas do corpo e acionam os programas mais eficazes para cada área do corpo quando estão ligados. Rosto: design plano e janela pequena com filtro UV. Corpo: interior curvado com uma janela grande.

### Aplicação Philips Lumea IPL



A nossa aplicação de treino gratuita ajuda-o a planear e a manter o seu plano de tratamento e, em seguida, acompanha-o em cada sessão passo a passo. Transferido por mais de 2,1 milhões de utilizadores.

## Desenvolvido por dermatologistas



Como líder em tecnologia de saúde, a Philips desenvolveu o Lumea IPL em consulta com dermatologistas, para uma utilização fácil e eficaz na segurança da sua casa. Baseado na tecnologia utilizada em cabeleireiros profissionais, o Lumea IPL oferece um tratamento suave, mesmo em zonas sensíveis.

## 2 vezes por mês para obter resultados rápidos



Utilize a cada 2 semanas para começar — tal representa metade do número de tratamentos das outras marcas. Com retoques apenas uma vez por mês. É tudo o que é preciso. Tratar ambas as ante pernas em apenas 8,5 minutos.

## Tecnologia SenseIQ



O Lumea Prestige da série 8000 tem cinco definições de luz facilmente ajustáveis. O nosso sensor SmartSkin deteta o seu tom de pele e ajuda-o a encontrar a definição mais confortável. Os acessórios inteligentes adaptam o tratamento a cada zona do corpo.

## Cabo extra longo



Prático de utilizar graças a um cabo extra longo para um acesso fácil e maior manobrabilidade.

## Para a maioria de tipos de pele e pelos



A IPL precisa de contraste entre o pigmento na cor do pelo e o pigmento no tom de pele, por isso, funciona em pelos louros escuros, castanhos e pretos naturais e em tons de pele de castanho claro a escuro (I-IV).

# Especificações

## Anexos de especificações técnicas

**Acessório para tratamento corporal:** Formato: curvo convexo, Tamanho da janela: 4,1 cm<sup>2</sup>, Tratamento adaptado para o corpo: pernas, braços e abdômen

**Acessório para tratamento facial:** Formato: plano, Tamanho da janela: 2 cm<sup>2</sup>, filtro extra, Tratamento adaptado para o rosto: buço, queixo e maxilar

## Definições ajustáveis e de segurança

**Filtro UV integrado:** Protege a pele dos raios UV

**5 definições de corrente de luz:** Ajustável ao seu tipo de pele

**Sistema de segurança integrado:** Evitar

impulsos de luz acidentais

**Sensor SmartSkin:** A regulação correta sempre que desejar

## Modo de aplicação

**Deslizar e pulsar:** Para aplicação rápida

**Utilização com/sem fios:** Utilização com fios

**Marcar e pulsar:** Para tratamento em áreas pequenas

## Especificações técnicas

**Voltagem:** 100–240 V

**Lâmpada de alto desempenho:** Construído para durar, 450 000 impulsos de luz, equivalentes a 39 anos de vida útil da lâmpada\*\*

## Assistência

**Garantia:** 2 anos de garantia global + 1 ano extra de garantia após o registo do produto no prazo de 90 dias

## Itens incluídos

**Instruções de utilização:** Manual do utilizador

**Armazenamento:** Bolsa de beleza

**Adaptador:** 19,5 V / 4000 mA

## Tempo de aplicação

**Axilas:** 2,5 min

**Linha do biquíni:** 2 min

**Zonas do rosto:** 1,5 min

**Parte inferior das pernas:** 8,5 min

