

Philips
Borotvafejek

Megszűnt

Vásároljon helyette SH91 típust

SH90/50



A készülék eredeti állapotának visszaállítása

A legjobb eredmény érdekében 2 évente cserélje a borotvafejeket

A borotva két év alatt 9 millió szőrszálát vág le az arcról. Cserélje ki a borotvafejeket, hogy újra 100%-os teljesítményt kapjon. Kompatibilis a Series 9000 borotvával.

Egyszerűen használható

- A borotvafejek cseréjét követően állítsa vissza készülékének alapbeállításait
- Egyszerűen cserélhető fejek
- Cserélje le a borotvafejet mindössze két lépésben
- A készülék eredeti állapotának visszaállítása

Kompatibilitás

- Cserefejek a Shaver series 9000 sorozatú borotvákhoz

Egyetlen mozdulat, precíz borotválás

- A V-Track körkésekkel tökéletesen irányba állítja a szőrszálakat, az alapos borotválkozásért
- Megemeli a szőrszálakat, ezáltal a bőrhöz közel vágja le azokat

PHILIPS

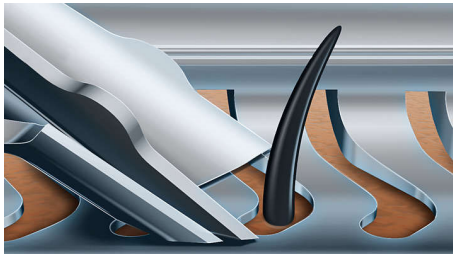
Fénypontok

Kompatibilis a Series 9000 sorozattal



Az SH90 cserefejek kompatibilisek a Shaver series 9000 (S9xxx), 8000 (S8xxx), Star Wars SW9700 és SW6700 borotvákkkal.

V-Track precíziós körkések



A szabadalmaztatott V-Track precíziós körkések minden szőrszálát óvatosan a legideálisabb vágási szögbe igazítanak, még a lesimuló és különböző hosszúságú szőrszálakat is. Így akár 30%-kal simább borotválási eredmény érhető el kevesebb mozdulattal, a bőr kímélése mellett.

Super Lift&Cut Action



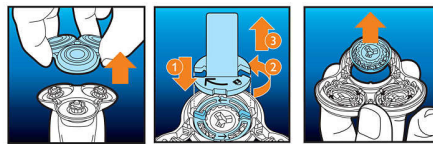
Borotválkozzon alaposabban a kettős pengéjű Super Lift&Cut Action megoldásnak köszönhetően. Az első penge minden egyes szőrszálát megemeli, a második penge pedig kényelmesen, szorosan a bőr mentén vágja el azokat, így igazán sima lesz az eredmény.

Csere-émlekeztető



A legújabb Philips borotvák rendelkeznek egy beépített csere-émlekeztetővel, amelyet a borotvaegység szimbóluma jelöl. Ez a szimbólum világítani kezd, ezzel jelezve, hogy cserélni kell a borotvafejeket.

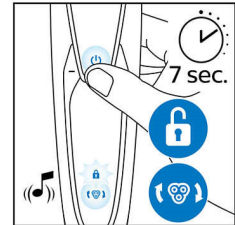
Egyszerű csere



1. Húzza le a borotvafejartót. 2. Cserélje ki a borotvafejeket újakra. 3. Illessze vissza a

borotvafejartót. 4. A borotva alaphelyzetbe állításához tartsa lenyomva a be- és kikapcsoló gombot több mint 5 másodpercig.

A borotva alapbeállításainak visszaállítása



A borotvafejek cseréjét követően a be-/kikapcsoló gomb több mint 7 másodpercig tartó nyomva tartásával visszaállíthatja alaphelyzetbe a csereémlekeztetőt. Ellenkező esetben a csereémlekeztető 9 egymást követő borotválkozás után automatikusan kikapcsol.

A készülék eredeti állapotának visszaállítása



A 100%-os teljesítmény fenntartása érdekében két évente cserélje a borotvafejeket.

Borotvafejek
Meggzúnt Vásároljon helyette SH91 típust

SH90/50

Műszaki adatok

Borotvafejek

- Borotvafejek csomagolásonként: 3



Kiadás dátuma
2022-07-04

Verzió: 16.16.1

© 2022 Koninklijke Philips N.V.
Minden jog fenntartva.

A műszaki adatok előzetes figyelmeztetés nélkül változhatnak. Minden védjegy a Koninklijke Philips N.V. céget, vagy az illető jogtulajdonost illeti

www.philips.com