

Philips Shaver series 3000
Cabeças de corte

Lâminas ComfortCut

Compatíveis com S3000 (S3xxx)
Compatíveis com S1000 (S1xxx)
Compat. máq. barbear Star Wars
SW37xx

SH30/50

Reponha o estado novo da sua máquina de barbear

Subst. as cabeças a cada 2 anos p/ obter os melhores resultados

Num intervalo de dois anos, as cabeças da sua máquina de barbear cortam 9 milhões de pelos do seu rosto. Substitua as cabeças da máquina de barbear e obtenha novamente um desempenho a 100%. Compatíveis com as máquinas de barbear Series 3000 e Series 1000.

Fácil de utilizar

- Cabeças de corte fáceis de substituir
- Substitua as cabeças de corte em apenas dois passos
- Reponha a máquina de barbear depois de substituir as cabeças de corte

Compatibilidade

- Cabeças de substituição para as máquinas de barbear das séries 3000 e 1000

PHILIPS

Cabeças de corte

Lâminas ComfortCut Compatíveis com S3000 (S3xxx), Compatíveis com S1000 (S1xxx), Compat. máq. barbear Star Wars SW37xx

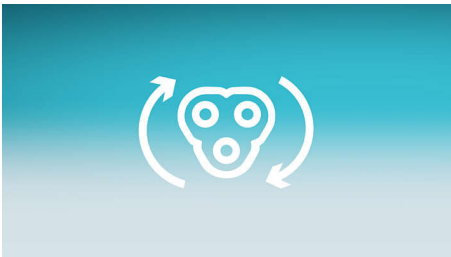
Destques

Compatibilidade



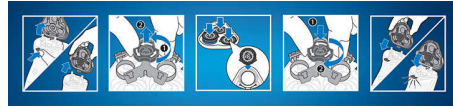
As cabeças de substituição SH30 (embalagem de três unidades) são compatíveis com as máquinas de barbear das séries 3000 (S3xxx) e 1000 (S1xxx), e com a máquina de barbear Star Wars SW3700.

Lembrete de substituição



As máquinas de barbear mais recentes da Philips têm um lembrete de substituição incorporado na forma de um símbolo do acessório de corte. Este símbolo acende-se para indicar quando deve substituir as cabeças de corte.

Substituição simples



1. Abra a máquina de barbear premindo o botão de libertação;
2. Retire o fixador, rodando o bloqueio para a esquerda;
3. Retire as cabeças de corte usadas e coloque cuidadosamente as cabeças de substituição; verifique se as cabeças estão corretamente alinhadas na regulação;
4. Volte a colocar o fixador e prenda-o rodando o bloqueio para a direita;
5. Quando fechar a cabeça de corte adequadamente, ouvirá um estalido de encaixe.

Reponha o estado novo da sua máquina de barbear



As máquinas de barbear mais recentes da Philips têm um lembrete de substituição incorporado que indica quando deve substituir as cabeças de corte. Depois de substituir as cabeças de corte, pode repor o aviso de substituição premindo o botão ligar/desligar durante mais de 7 segundos. Caso contrário, o aviso de substituição desligar-se-á automaticamente depois de 9 sessões de barbear consecutivas.

SH30/50

Especificações

Cabeças de corte

- Adequado ao modelo: Máquina de barbear Series 3000 (S3xxx), Máquina de barbear Series 1000 (S1xxx)
- Cabeças de corte por embalagem: 3

Limpeza

- Utilização: Utilize o spray de limpeza HQ110



Data de publicação
2023-10-14

Versão: 13.13.1

EAN: 87 10103 76709 1

© 2023 Koninklijke Philips N.V.
Todos os direitos reservados.

Todas as especificações estão sujeitas a alterações sem aviso prévio. As marcas comerciais são propriedade de Koninklijke Philips N.V. ou dos respectivos detentores.

www.philips.com