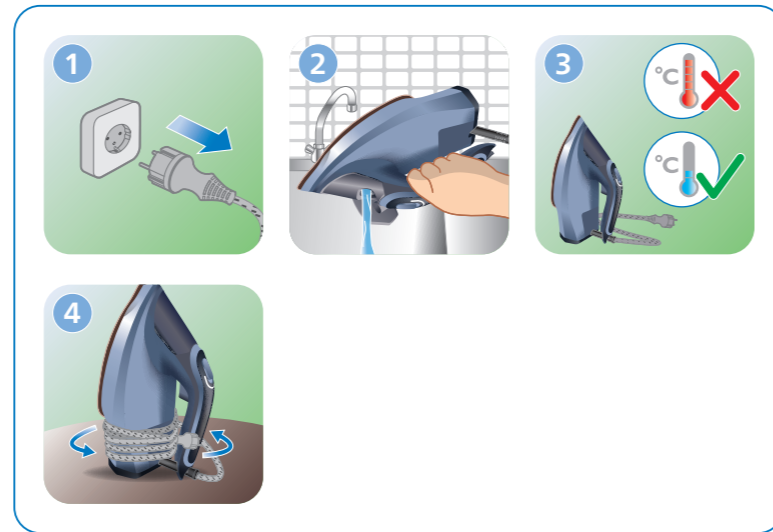
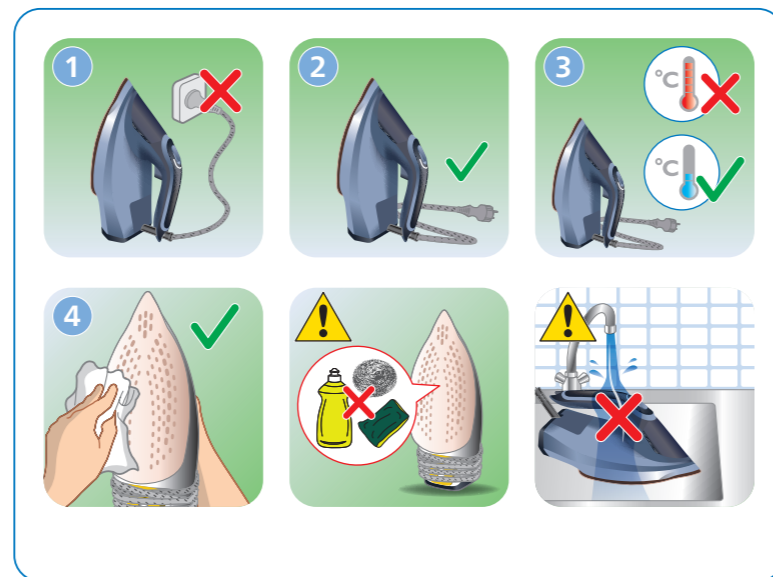




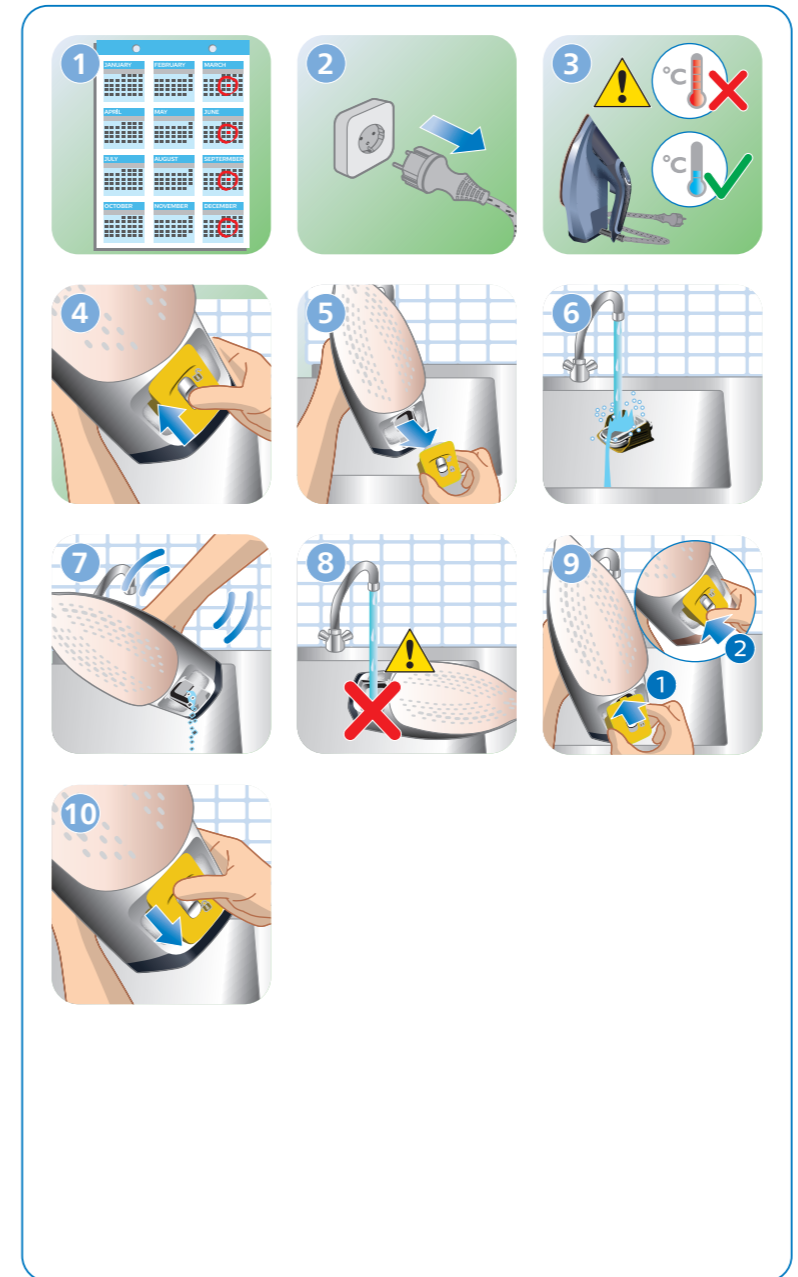
4  www.philips.com/support



5  www.philips.com/support



6   www.philips.com/support



PHILIPS
Azur 8000 Series
DST8020, DST8021



EN User manual

TH คู่มือผู้ใช้

IN Buku Petunjuk Pengguna

VI Hướng dẫn sử dụng

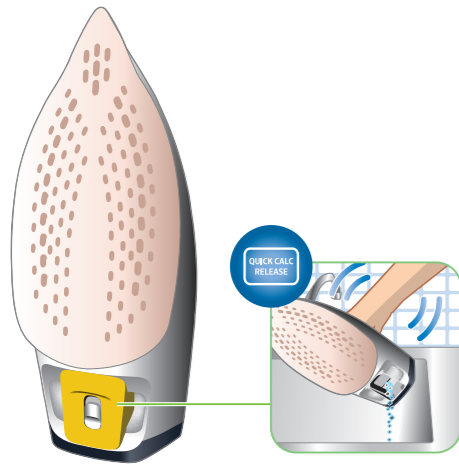
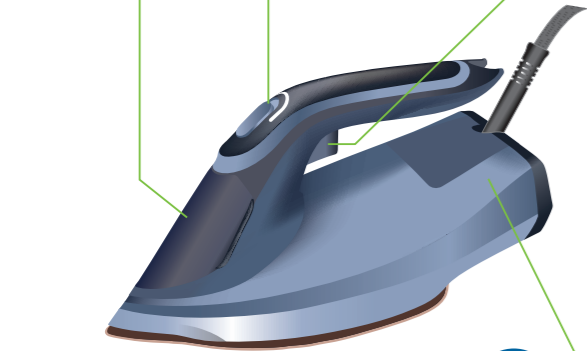
KO 사용 설명서

TC 使用手冊

MS Manual pengguna



www.philips.com/support



1



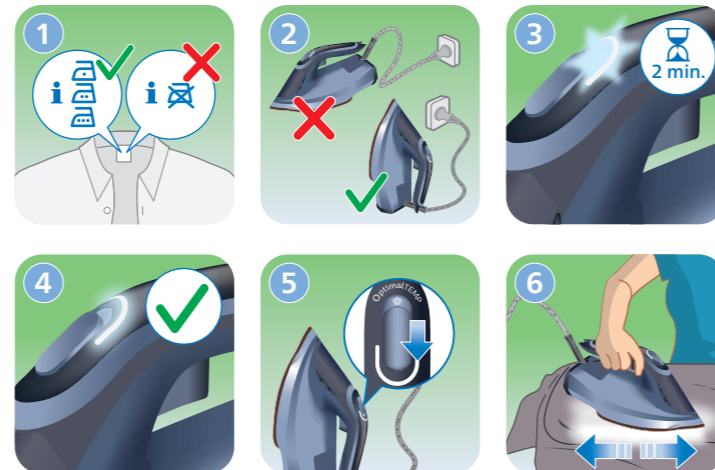
www.philips.com/support



2



www.philips.com/support



2



www.philips.com/support

EN Preparing for use

Smoke can be visible during the first use, and it is normal. This ceases after a short while.

IN Menyiapkan penggunaan

Mungkin terdapat asap pada penggunaan pertama, hal ini normal. Ini akan berhenti setelah beberapa saat.

KO 사용 준비

최초 사용 시 연기가 보일 수 있으며, 이는 정상적인 현상입니다. 이는 잠시 후면 사라집니다.

MS Bersedia untuk menggunakan

Asap akan keluar semasa penggunaan pertama tetapi ini perkara biasa. Asap akan berhenti setelah seketika.

TH การเตรียมตัวก่อนใช้งาน

ใ้การใช้งานครั้งแรกอาจมีควันออกมาให้เห็น ซึ่งเป็นเรื่องปกติ ควันจะหายไปเมื่อผ่านไปครู่หนึ่ง

VI Chuẩn bị sử dụng

Bạn có thể thấy một ít khói bốc ra khi sử dụng lần đầu. Đây là hiện tượng bình thường. Hiện tượng này sẽ dừng sau một khoảng thời gian ngắn.

TC 使用前準備

第一次使用時可能有煙霧，這是正常現象，一下子就會消失。



2



www.philips.com/support



3

Auto shut off

www.philips.com/support

