

PHILIPS

Stubble trimmer

Beardtrimmer series
5000

0,2 mm precisionsinställningar

Blad helt i metall

70 min sladdlös anv./1 timmes
laddning

Inbyggd kam som lyfter håret



BT5205/16



Enkel och jämn trimning

Perfekt och jämn trimning, i ett enda drag

Philips BeardTrimmer Series 5000 BT5205/16 gör det enkelt att trimma exakt den stil du vill ha, oavsett om det är tredagarsstubb, kort eller längre skägg. Skärbladen är helt i metall för långvarig hållbarhet och prestanda. Trimmern har en inbyggd hårkam som lyfter upp varje hårstrå till optimalt snittläge för perfekt och jämn trimning med ett enda drag. Skäggrimmern är 100 % vattentät, du kan skölja den under kranen för enkel rengöring. Hela Philips serie med skäggrimmers är helt underhållsfria med självslipande skärelement, du behöver aldrig olja bladen.

Lättanvänd

- 17 låsta längdinställningar, 0,4–7 mm med 0,2 mm precision
- 70 minuters drifttid efter en timmes laddning. Du kan också ansluta strömsladden.
- 100 % vattentät för enkel rengöring
- Två års garanti, spänning för användning i hela världen och behöver inte smörjas

Hudvänlig prestanda

- Hudvänliga blad med hög prestanda för den perfekta trimningen

Enkel trimning

- Lyfter håret upp till bladets nivå för jämnt resultat
- För hårstråna till bladet för enkel trimning
- Knivarna är dubbelslipade för snabbare trimning*

Perfekt 3-dagarsstubb

- För en perfekt tredagarsstubb använd inställningen 0,4 mm

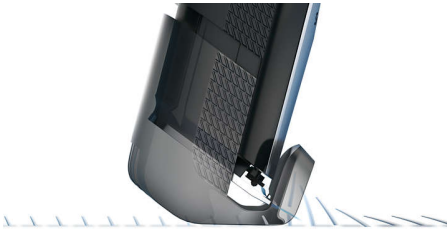
Funktioner

Dynamiskt guidesystem för skägg



Det dynamiska guidesystemet för skägg med inbyggd kam håller upp hårstråna i nivå med kniven för att ge ett jämnt trimningsresultat och hjälper dig att ha din tredagarsstubb, korta skägg eller långa skägg exakt som du vill ha det.

Inbyggd kam som lyfter håret



Trimma skäggstubben med en snabb svepande rörelse samtidigt som du är skonsam mot huden. Vår nya inbyggda kam lyfter hårstråna och håller dem i höjd med bladen för enkel och jämn trimning.

Blad helt i metall



Den här trimmern har dubbelslipade blad helt i metall som skär fler hårstrån i varje drag för snabbare trimning.

17 längdinställningar



Välj önskad trimlängd genom att helt enkelt vrida på zoomhjulet på handtaget tills önskad längd (0,4–7 mm) visas med 0,2 mm precision. Den valda längdinställningen är nu "låst" för en jämn trimning.

Med och utan sladd

Li-Ion
70 minutes

Ladda din skäggrimmer i en timme för att få 70 minuters sladdlös användning. Om du behöver mer energi under trimningen kan du bara ansluta kontakten i väggen. Den här trimmern har utformats för att köra båda sladdlös och ansluten till elnätet.

100 % vattentät



Du kan lätt skölja skäggrimmerns huvud under kranen för enkel rengöring. Trimmern är helt vattentät.

Hudvänliga blad



En perfekt men ändå skyddande trimning, gång på gång. Skäggrimmerns stålblad trycks försiktigt mot varandra så att de bryns och håller sig extra vassa och effektiva. De har även rundade kanter och kammar som bidrar till att förhindra hudirritation.

Perfekt stubbinställning



Känner du dig mest bekväm med en avslappnad tredagarsstubb? Håll den perfekt varje dag genom att använda trimmerns kortaste inställning på 0,4 mm.

För lång hållbarhet



Den här Philips-trimmern har två års garanti: våra trimningsprodukter är gjorda för att hålla. Du behöver aldrig smörja den, och den är kompatibel med spänning i olika delar av världen.

Specifikationer

Skapa det utseende du vill ha

Antal längdinställningar: 17 inbyggda längdinställningar

Tillbehör

Underhåll: Rengöringsborste

Kam: Inbyggd kam som lyfter håret

Effekt

Laddning: 1 timme för full laddning

Automatisk spänning: 100–240 V

Driftstid: 70 minuter

Design

Legering: Kromad yta

Handtag: Mjukt handtag

Service

2 års garanti

Ingen olja behövs

Klippsystem

Trimsax: Blad i rostfritt stål

Precision (stegens storlek): Från 0,2 mm

Tänder som inte repar: För ökad komfort

Lättanvänd

Teckenfönster: Batterilampa

Zoomhjul: Du kan enkelt justera längdinställningarna

Rengöring: Tvättbar

Användning: Kan användas både med och utan sladd

