

Philips
Бритвенные головки

Больше не продается
Купите SH91

SH90/50



Модель SH90 была заменена на SH91

Меняйте бритвенные головки один раз в 2 года

За два года бритвенные головки срезают 9 миллионов волосков на лице.

Своевременно заменяйте бритвенные головки, чтобы результат бритья всегда был идеальным. Совместимы с бритвами Series 9000.

Легко использовать

- Сбросьте настройки бритвы после замены бритвенных головок
- Удобная замена головок
- Замените бритвенные головки всего за два шага
- Ваша бритва снова как новая

Совместимость

- Сменные головки для бритв Series 9000

Точное бритье одним движением

- Лезвия V-Track идеально направляют волоски для гладкого бритья
- Приподнимает волоски для более чистого и комфортного бритья

PHILIPS

Бритвенные головки
Больше не продается Купите SH91

SH90/50

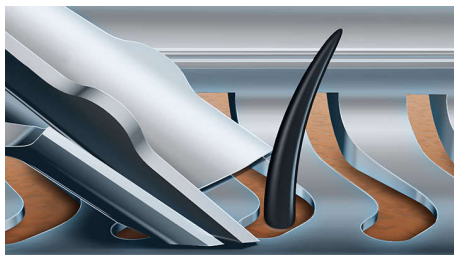
Основные особенности

Совместимость с бритвами Series 9000 Система Super Lift&Cut



Сменные бритвенные головки SH90 совместимы с бритвами Series 9000 (S9xxx), 8000 (S8xxx) и бритвами Star Wars SW9700 и SW6700.

Лезвия V-Track Precision



Запатентованные лезвия V-Track Precision аккуратно приподнимают под оптимальным углом даже прилегающие к коже волоски и волоски разной длины. Это обеспечивает на 30 % более тщательное бритье одним движением для идеально гладкой кожи.



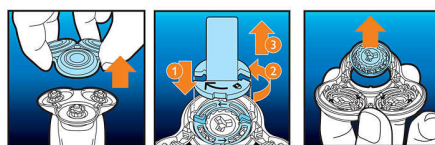
Система двойных лезвий Super Lift & Cut обеспечивает идеально чистое и гладкое бритье. Первое лезвие приподнимает волоски, а второе — аккуратно срезает их у самого основания.

Индикатор замены



Последние модели бритв Philips оснащены индикатором замены, который представляет собой символ бритвенного блока. Этот символ загорается, сигнализируя о необходимости замены бритвенных головок.

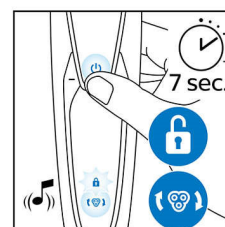
Удобная замена



1. Снимите держатель бритвенной головки.
2. Замените бритвенные головки новыми. 3.

Установите держатель бритвенной головки.
4. Чтобы сбросить параметры бритвы, нажмите и удерживайте кнопку включения/выключения в течение как минимум 5 секунд.

Сброс параметров бритвы



Индикатор замены выключится автоматически после 9 сеансов бритья. Вы также можете сбросить напоминание вручную после замены бритвенных головок, нажав и удерживая кнопку включения/выключения в течение не менее 7 секунд.

Ваша бритва снова как новая



Чтобы поддерживать оптимальные результаты бритья, заменяйте бритвенные головки раз в два года.

Бритвенные головки
Больше не продается Купите SH91

SH90/50

Характеристики

Бритвенные головки

- Количество бритвенных головок в наборе: 3
- Совместимость: Shaver series 9000 (S9xxx)
- Улучшенные бритвенные головки: Модель SH90 была заменена на SH91



Дата выпуска 2022-09-29

Версия: 17.17.1

© 2022 Koninklijke Philips N.V.
Все права защищены.

Характеристики могут меняться без предварительного уведомления Торговые марки являются собственностью Koninklijke Philips N.V. или соответствующих владельцев.

www.philips.com