

# PHILIPS

SenseIQ 飞利浦智能  
微感应电吹风机

DryCare Prestige

个性化科技

智能数字程序

干发功能强劲：干发速度提升  
30%\*

锁住发芯内部水分高达 95%\*\*



BHD285/05

## 你的秀发万里挑一，护发怎能千篇一律

飞利浦 SenseIQ 智能微感应电吹风：感知、应变和呵护

飞利浦DryCare Prestige 智能微感应电吹风机具有 SenseIQ 数字红外传感器和微处理器的飞利浦个性化电吹风，打造闪亮的动人秀发。可感应您的头发温度并自动进行调节，以防过热，呵护您独特的秀发。

### 易于使用

- 便捷
- 智能

### 附件

- 造型集风嘴
- 丰盈卷发扩散型风嘴

### 呵护您的秀发

- 负离子养护
- 呵护

### SenseIQ 智能微感应科技

- 应变
- 个性化
- 强劲有力
- 感知

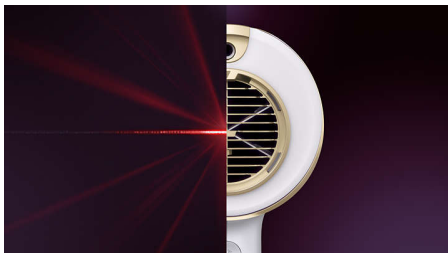
# 产品亮点

## 个性化



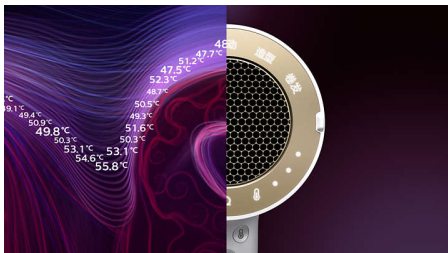
SenseIQ 智能微感应科技，专属于您的个性化吹发体验。感知：电吹风的数字红外传感器会不断感应您秀发的温度（而非气流），以便为您提供个性化的保护级别。应变：智能微处理器可对传感器捕获的数据进行分析，并以每秒 30 次的频率调节温度，保护秀发免于过热损伤。呵护：我们的感知和应变科技可在干发时保护您的秀发，同时锁定高达 95%\*\* 的发芯内部水分，令秀发健康亮泽。

## 感知



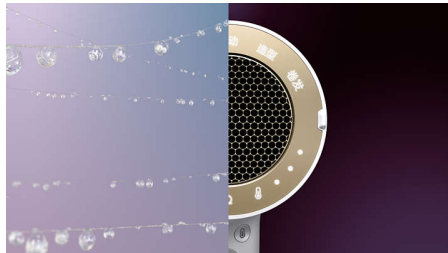
数字红外传感器会不断感应秀发的温度以防止过热。其他电吹风只能测量气流的温度，而采用 SenseIQ 技术的飞利浦电吹风却能测量秀发的温度。精准的温度传感器能够识别微妙的变化，为您的秀发带来个性化的呵护。

## 应变



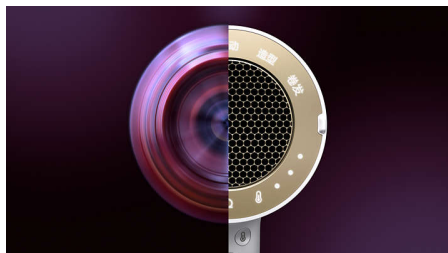
智能微处理器是 SenseIQ 的大脑。它能以每秒 30 次的频率来分析并调整气流温度，为您带来出色性能，同时采用量身定制的方式来呵护您的秀发。SenseIQ 技术通过独特的方式提供智能热量控制，从而呵护您的秀发。

## 呵护



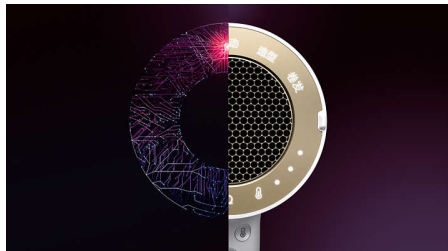
为您的秀发提供别具一格的呵护。SenseIQ 智能微感应科技可锁定高达 95%\*\* 的发芯内部水分，确保您迷人、健康的秀发充满光泽。

## 强劲有力



创新型风扇和马达采用精心设计，为您提供强劲的气流，干发时间可提升 30%\*。

## 智能



智能数字程序可自动选择合适的温度和气流强度，从而为您量身打造您喜爱的干发体验。可从快速-轻柔-手动-造型-卷发等模式中选择。选择快速模式可快速吹干，获得额外呵护可选择轻柔模式，或选择手动模式来根据自己的需要选择三档热力/风速设置。当适当的附件连接后，将自动选择造型或卷发模式。

## 便捷



独特的数字用户界面，只需拇指即可进行操作。用户界面的选项具有 LED 灯进行提示，便于操作。此外还具有独立的冷风喷出按钮，助您轻松塑造发型。

## 丰盈

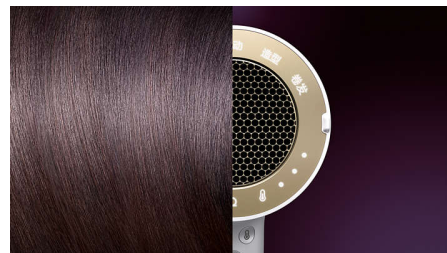
采用卷发扩散型风嘴附件，让您的卷发更加丰盈、浓密、富有弹性。连接附件后，将自动选择卷发模式。扩散型风嘴采用具有纤细纹理的尖端，有助于在秀发中散布气流，从而在干发期间提升丰盈感，使秀发顺滑、亮泽。要获得更加丰盈的效果，请将扩散型风嘴放置在靠近头顶和发根的区域。

## 卷发造型



集风嘴采用 7 毫米开口设计，可集中气流并实现精确造型。适合在干发和造型时进行刷动。当集风嘴连接后，将自动选择造型模式。您也可以在速干、柔干和手动模式下使用集风嘴。

## 负离子养护



瞬间释放多达两倍\*\*\* 的负离子，令秀发健康亮泽、顺滑无比。负离子可消除静电，呵护头发和头皮，让秀发表层更顺滑亮泽。

# 规格

## 附件

集风嘴: 7 毫米  
卷发扩散风嘴

## 技术规格

电线长度: 2 米  
电压: 220 伏  
额定功率: 1800 瓦

## 功能

存放挂钩  
冷风喷出

## 服务

2 年全球保修

## 护发科技

莹亮负离子: 2 倍负离子  
SenseIQ 智能微感应科技

