



Philips 3000 Series
美发造型套装

1600 瓦
恒温护发风嘴
角蛋白涂层夹板

轻松造型

专门设计的恒温护发风嘴，强劲混合冷热风，适合日常秀发护理。

易于使用

- 可折叠手柄，便于存放
- 3 档热力和风速设定
- 快速加热，60 秒内即可使用
- 不烫手尖端，可轻松打造卷发和波浪卷
- 简便实用的绕线装置可卷绕，防止电源线缠结

靓丽造型

- 角蛋白涂层提供加倍呵护
- 210° C 专业温度带来沙龙级完美效果

呵护秀发

- 恒温护发风嘴

强效干发

- 1600 瓦吹干动力
- 护发冷风设定，为秀发定型

BHP398/05

PHILIPS

美发造型套装
1600 瓦 恒温护发风嘴, 角蛋白涂层夹板

BHP398/05

产品亮点

1600 瓦吹干动力



这款 1600 瓦的电吹风拥有出色的气流, 每天为您打造时尚靓丽的发型。

恒温护发风嘴

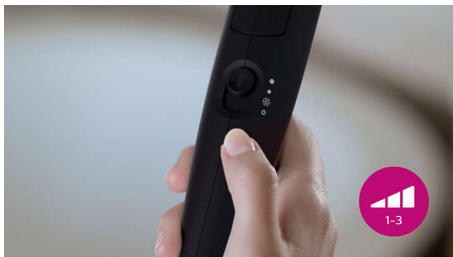
此专门设计的恒温护发风嘴强劲混合冷热风, 适合日常秀发护理。它可使温度降低 15° C, 同时快速地进行吹干。

可折叠手柄



这款电吹风采用带可折叠手柄的小巧设计, 易于收纳、存放, 方便您随身携带。

3 档热力和风速设定



此电吹风提供 3 档预选定热力 / 风速组合, 使其快速、轻松打造完美的发型效果。

护发冷风设定



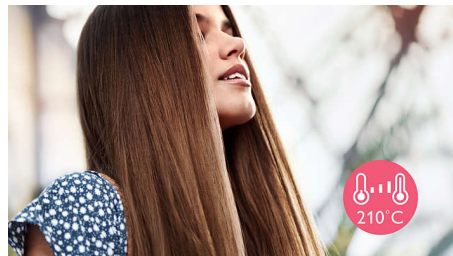
护发冷风设定, 喷出冷风气流, 为秀发定型。

角蛋白涂层



角蛋白是秀发必不可少的原料, 它可使秀发更强韧、健康和漂亮。陶瓷富含角蛋白, 精心呵护您的秀发。

210° C 造型温度



此造型温度让您随心所欲地变换发型, 轻松拥有专业水准的靓丽直发。

快速加热



直发器可快速加热, 60 秒内即可使用。

不烫指尖端



美发造型器尖端的部位使用特殊的绝热材料制成, 可以使其保持常温。您可以安全握持, 让您打造迷人卷发、波浪卷和弹性发型效果。

绕线装置



绕线技术便于将线缆卷绕起来, 防止不必要的缠结。

规格

附件

- 恒温护发风嘴

服务

- 2 年全球保修

护发科技

- 恒温护发

电吹风

- 可折叠手柄
- 挂环
- 电线长度: 1.6 m
- 设置: 护发冷风设定

- 热力 / 风速设置: 3
- 额定功率: 1600 W
- 马达: 直流
- 电压: 220-240 V

直发器

- 夹板材料: 角蛋白陶瓷夹板
- 电线长度: 1.6 m
- 绕线装置
- 加热时间: 60 sec
- 额定功率: 31-33 W
- 夹板尺寸: 19x85 mm
- 电压: 110-240 V



发行日期 2022-07-02

版本: 1.1.1

EAN: 06 92341 07051 57

© 2022 Koninklijke Philips N.V.
保留所有权利。

规格如有更改, 恕不另行通知。所有商标是
Koninklijke Philips N.V. 或它们各自所有者的财产。

www.philips.com