

# PHILIPS

## Pro hajszárító

### DryCare

Nagy teljesítményű AC motor

2200 W-os szárítóerő

Gyors, akár 130 km/h\*  
sebességű légáram

Kétszer annyi ion\*\* a fénylő  
hajért



BHD274/00

## Gyors és erőteljes hajszárítás a professzionális eredményekért

A Philips Pro hajszárító professzionális AC-motorral rendelkezik, amely akár 130 km/h\* sebességet is elérhet a gyors és professzionális eredmény érdekében. Az optimális hőmérsékletet biztosító ThermoProtect beállítás pedig védelmet nyújt a túlmelegedés ellen.

### Kevésbé károsítja haját

- ThermoProtect hőmérséklet-beállítás
- 2-szer több ion\*\* a ragyogó, sima hajért

### Professzionális eredmény

- A diffúzor megnöveli a haj mennyiségét – hullámos és loknis frizurához
- Hat sebesség- és hőmérséklet-beállítás az optimális vezérlés érdekében
- Hideg levegő a frizura rögzítéséhez
- A koncentrált légáramot biztosító 9 mm-es keskeny fúvócső remek választás a hajformázáshoz

### Gyors hajszárítás

- Gyors szárítás, nagy teljesítményű AC-motor
- 2200 W-os gyors, nagy teljesítményű szárítóerő

# Fénypontok

## Nagy teljesítményű AC motor



A Philips Pro hajszárító nagy teljesítményű AC-motorját a professzionális piac számára fejlesztették ki. Akár 130 km/h\* levegőkifúvási sebességet biztosít a gyors és hatékony eredményért.

## 2200 W teljesítmény



Ez a 2200 W-os Pro hajszárító erős légáram létrehozására képes. Az erő és a sebesség találkozása gyorsabbá és egyszerűbbé teszi a szárítást és a formázást.

## ThermoProtect technológia

A ThermoProtect hőmérséklet-beállítás optimális szárítási hőmérsékletről gondoskodik, és további védelmet nyújt a hajnak a túlmelegedés ellen. Változatlanul erős légárammal érheti el a legjobb eredményt, mindezt gondoskodás mellett.

## Kétszer több ion\*\*



A negatív töltésű ionok eltávolítják a statikus töltést, kondicionálják a haját, és selymesebbé teszik a hajszálak külső hámrétegét, így a haj fényesebb és ragyogóbb lesz. Az eredmény sima, egyenes haj és látványos ragyogás. A fejlett ionizáló ionos ápolást nyújt azáltal, hogy a hagyományos ionizálókhoz képest kétszer több ion\*\* bocsát ki, így minden hajszáláról gondoskodhat – minden irányból.

## Hideglevegő-fokozat



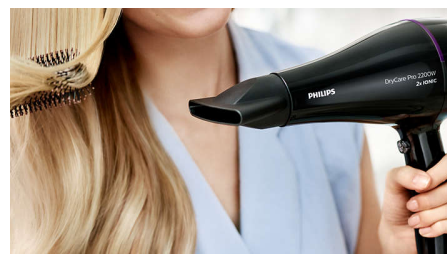
Alapvető professzionális funkcióként a hideg levegő gomb erőteljes hideg levegőt fúj a hajra, amit a hajformázás végén alkalmaznak a frizura rögzítéséhez.

## Precíz kezelés



A sebesség és a hőfok könnyedén állítható a tökéletes frizura érdekében. A hat különböző beállítás optimális kontrollt biztosít a precíz és egyénre szabott formázáshoz.

## 9 mm keskeny fúvócső



A keskeny fúvócső 9 mm-es nyílása a kívánt területre irányítja a légáramot a haj pontos formázásához. Ideális tartozék a szárítás és formázás közbeni kefehasználathoz.

## Dúsító diffúzor



A diffúzor elosztja a légáramot a haján, dúsítja és simává téve azt. A legjobb eredmény érdekében tartsa a diffúzort közel a fejtetőhöz, illetve a hajgyökerekhez. A diffúzor finom bevonatu tűskéi dúsítják, maximálisan vastaggá, ruganyossá teszik a haját és segítenek a loknik kialakításában.

# Műszaki adatok

**Tartozékok**

Fűvócső: 9 mm

**Tömeg és méretek**

Csomagolás tömege: 1,061 kg

Termék tömege (csomagolás nélkül): 0,728 kg

**Tartozékok**

Tartozékok: Dúsító diffúzor

**Műszaki adatok**

Tápellátás: 2200 W

Kábel hossza: 2 m

Feszültség: 220 V

Teljesítmény: 2200 W

Frekvencia: 50–60 Hz

Motor: AC

Szín / felület: Fekete és lila

Szárítási sebesség: akár 130 km/h\*

**Jellemzők**

Behajtható fogantyú: Nem

Hideglevegő-fokozat

Tárolókampó

Hőfok-/sebességbeállítások: 6

**Szerviz**

2 év garancia

**Ápoló technológiák**

Ionos ápolás: Kétszer több ion

ThermoProtect beállítás

