

# PHILIPS

## Levegős hajformázó

5 formázó tartozék

3 könnyen kezelhető  
sebességbeállítás

Kompakt kialakítás

HP8651/00



## Több stílus gondoskodással

### Salon Airstylist Pro

Milyen hajstílust szeretne ma? A Salon Airstylist öt sokoldalú formázótartozékkal és 650 W-os szárítóerővel rendelkezik, így hajformázáskor semmi sem állhatja útját kreativitásának

#### Egyszerűen használható

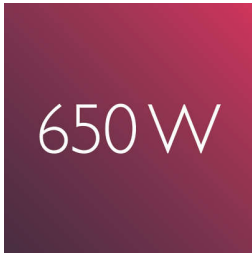
- Három könnyen kezelhető beállítás a jobb vezérelhetőség érdekében
- 1,8 méteres hálózati kábel
- Kompakt kialakítás, egyszerű kezelés
- Akasztó az egyszerű és kényelmes tároláshoz

#### Gyönyörűen formázott haj

- Formázókefe az egyszerű, csillogó frizurákhoz
- Koncentrált légáramot biztosító keskeny fúvócső
- 38 mm termo hajkefe a sima haj érdekében
- 650 W a tökéletes eredmény érdekében
- Behúzható sörtéjű hajkefe az egyszerű göndörítés érdekében
- A hajkiegyenesítő fésű könnyedén összefogja és irányítja a hajszálatokat

# Fénypontok

## 650 W



Ez a levegős hajformázó alacsony szintű, 650 W-os fűtőelemmel rendelkezik a kíméletes, mégis hatékony szárítás és hajformázás érdekében.

## Kompakt kialakítás



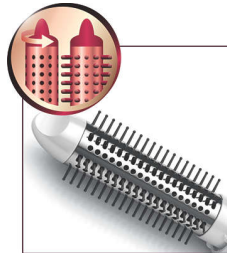
Ez egy kompakt és ergonomikus, modern kialakítású hajformázó. Kis tömegű és könnyen kezelhető, ráadásul olyan kicsi, hogy gyakorlatilag bárhol elfér.

## Három könnyen kezelhető beállítás



A sebesség és a hőfok könnyedén állítható a tökéletes végeredmény érdekében. A három különböző beállítás maximális vezérelhetőséget biztosít a precíz és egyénre szabott formázáshoz.

## Behúzható sörtéjű hajkefe



Ez a könnyen használható levegős hajformázó, hajformázó kefe és hajgöndörítő is egyben. A hajkefe tüskéi egyetlen gombnyomásra visszahúzódnak, így a hajformázót könnyűszerrel kihúzhatja a hajából. Az eredmény pedig egy gyönyörű laza fűrt.

## Formázókefe

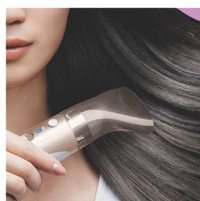


Fésülés közben száríthatja a haját ennek a könnyen használható tartozéknak a segítségével. A kefének és az irányított légáramnak köszönhetően haja sima és fényes lesz.

## Hajkiegyenesítő fésű

A légáram a fésűre irányul, amint az átsiklik a hajon, hogy a hajegyenesítés könnyebben megvalósuljon, mint valaha. A fésű precíz hajegyenesítéshez és igazításokhoz is kiváló.

## Keskeny fúvócső



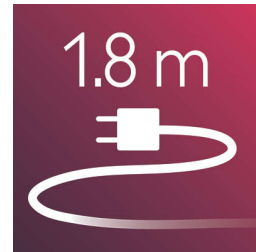
A hajszárító fúvócsőve a nyíláson keresztül a kívánt területre irányítja a légáramot. Ez precíz hajformázást tesz lehetővé, és kiválóan alkalmas a végső igazítások elvégzésére.

## Akasztó az egyszerű tároláshoz



A gumírozott akasztó a fogantyú alján helyezkedik el, és további tárolási lehetőséget biztosít, ami rendkívül kényelmes az otthoni, illetve a hotelben történő használat során.

## 1,8 méteres kábel



1,8 méteres hálózati kábel

## 38 mm termo hajkefe



A termo hajkefe extra széles, 38 mm-es átmérővel rendelkezik. A henger szélessége miatt tökéletes eszköz a sima és a hullámos frizurákhoz.

# Műszaki adatok

## Tartozékok

Fűvócső  
Behúzható sörtéjű hajkefe  
Formázókefe

## Hajtípus

Eredmény: Egyenes, Sűrű  
Hajhossz: Hosszú, Közepes  
Hajvastagság: Közepes, Vastag szálú, Vékony szálú

## Jellemzők

Akasztógyűrű

## Szerviz

2 év garancia

## Műszaki adatok

Kábel hossza: 1,8 m  
Teljesítmény: 650 W

