

Philips Click & Style
Бритвені головки

Леза ComfortCut

Підходить для Click & Style
(S7xx)
Підходить для бритви Star
Wars SW17x

SH30/20



Оновіть свою бритву

Змінійте головки кожні 2 роки для найкращих результатів

Протягом двох років бритвені головки зрізають 9 мільйонів волосків на обличчі. Заміняйте головки бритви, щоб повернути повну функціональність. Сумісність із бритвою Click&Style.

Простий у використанні

- Просте встановлення та знімання
- Оновіть свою бритву

Сумісність

- Замінні головки для бритв Click & Style

PHILIPS

Бритвені головки2

Леза ComfortCut Підходить для Click & Style (S7xx), Підходить для бритви Star Wars SW17x

Специфікації

Бритвені головки

- Підходить до типу виробу: Click&Style (S7xx)
- Бритвених головок в упаковці: 2

Чищення

- Використання: Використовуйте розпилювач для очищення HQ110

SH30/20

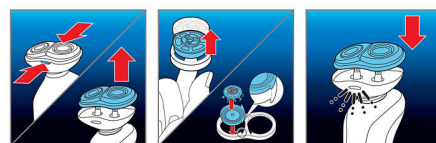
Основні

Сумісність із Click & Style



Замінні головки SH30 (2 шт. в упаковці) сумісні з бритвами Click & Style (S7xx, YS5xx) та Star Wars SW170.

Проста заміна



1. Натисніть кнопки розблокування на бритвеному блоці та зніміть тримач бритвених головок із бритвеного блоку. 2. Поверніть фіксуючі кільця проти годинникової стрілки та вийміть їх. 3. Вийміть використані та обережно вставте нові бритвені головки; виступи на бритвених головках повинні попадати точно у пази. 4. Встановіть фіксуючі кільця на тримач бритвених головок і поверніть їх за годинниковою стрілкою. 5. Встановіть тримач бритвених головок на бритвенний блок (до клацання).

Оновіть свою бритву



Щоб відновити 100% функціональність, заміняйте бритвені головки кожні 2 роки.



Дата випуску 2023-08-01

Версія: 11.11.1

© 2023 Koninklijke Philips N.V.
Усі права застережено.

Специфікації можуть змінюватися без попередження. Торгові марки є власністю Koninklijke Philips N.V. чи інших відповідних власників.

www.philips.com