

PHILIPS

直发器

StraightCare
Essential

角蛋白涂层夹板

造型温度 210°C

60 秒加热时间

HP8401/45



随时准备就绪，让造型更容易

在家中轻松拉直头发和塑造发型

这款易于使用的飞利浦直发器可为您拉直头发和塑造发型。该产品使家居造型变得快捷方便。让您在重要的自拍时刻展现美丽的自己。

靓丽造型

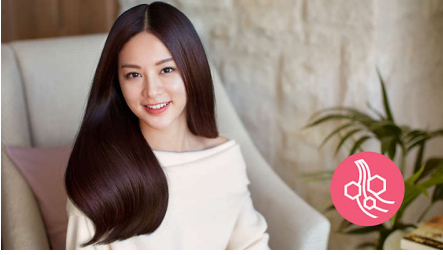
- 角蛋白涂层提供加倍呵护
- 210°C 专业温度带来沙龙级完美效果

操作简易

- 快速加热，60 秒内即可使用
- 不烫手尖端，可轻松打造卷发和波浪卷
- 简便实用的绕线装置可卷绕，防止电源线缠结

产品亮点

角蛋白涂层



角蛋白是秀发必不可少的原料，它可使秀发更强韧、健康和漂亮。陶瓷富含角蛋白，精心呵护您的秀发。

210°C 造型温度

此造型温度让您随心所欲地变换发型，轻松拥有专业水准的靓丽直发。

快速加热



直发器可快速加热，60 秒内即可使用。

不烫手尖端



美发造型器尖端的部位使用特殊的绝热材料制成，可以使其保持常温。您可以安全握持，让您打造迷人卷发、波浪卷和弹性发型效果。

绕线装置



绕线技术便于将线缆卷绕起来，防止不必要的缠结。

规格

技术规格

电线长度: 1.6 m

加热时间: 60 秒

挂环

最高温度: 210 °C

2 年保修

绕线装置

夹板尺寸: 19x85 毫米

夹板材料: 角蛋白陶瓷夹板

