

# PHILIPS

## 电吹风

### 5000 Series

2200 瓦

智能风热系统

2 倍负离子养护\*

3 档热力/2 档风速设定



BHD501/05



## 借助智能风热系统实现快速干发 且免受热量损伤\*\*

智能风热系统通过主动将电吹风的空气温度调节至合适水平，为您带来卓越呵护，免受热量损伤。

#### 靓丽造型

- 精确控制，提供 6 档热力和风速设定
- 冷风帮助定型
- 细长集风嘴，用于修整和精确造型

#### 呵护秀发

- 2 倍负离子养护\*，令秀发亮泽、柔顺

#### 强效干发

- 2200 瓦功率可快速干发，打造专业效果

#### 智能风热系统

- 智能风热系统带来卓越呵护

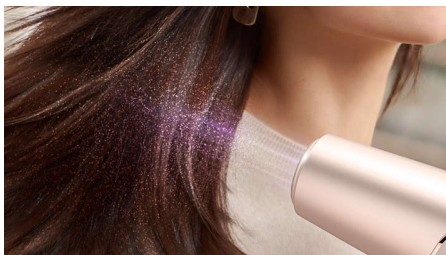
# 产品亮点

## 智能风热系统



过热检测传感器可主动优化和控制空气温度，防止头发因过热而受损\*\*。借助智能风热系统享受无忧干发体验。

## 2 倍负离子养护\*



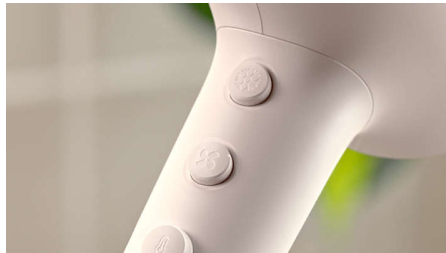
这款强劲的负离子系统在每次干发期间可产生 4000 万个负离子，让秀发更富有光泽。令秀发光亮、柔顺。

## 6 档热力和风速设定



轻松选择适合您秀发和造型的热力和风速组合。提供六档不同设置，可确保精确控制，打造个性造型。

## 冷风喷出



使用护发冷风按钮可以喷出强劲的冷风，在完成基础造型后为秀发定型。

## 14 毫米造型集风嘴



细长集风嘴可以精确地产生集中气流，以便快速修整并完善您的秀发造型细节。

## 2200 瓦功率



这款 2200 瓦的专业级电吹风气流强大、风速强劲，可以让您更快、更轻松地吹干秀发，轻松造型。

# 规格

## 附件

集风嘴: 14 毫米

## 技术规格

电线长度: 1.8 米

额定功率: 2200 瓦

电压: 220-240 V

马达: 直流

颜色/表面: 白色和金属漆

## 功能

存放挂钩

热力/风速设置: 6

冷风喷出

## 服务

2 年全球保修

## 护发科技

离子技术: 2 倍负离子\*

智能风热系统

