

# PHILIPS

## 美发造型套装

### 3000 Series

1600 瓦

恒温护发风嘴

角蛋白涂层夹板



## 轻松造型

专门设计的恒温护发风嘴，强劲混合冷热风，适合日常秀发护理。

### 易于使用

- 可折叠手柄，便于存放
- 3 档热力和风速设定
- 快速加热，60 秒内即可使用
- 不烫手尖端，可轻松打造卷发和波浪卷
- 简便实用的绕线装置可卷绕，防止电源线缠结
- 细长集风嘴，用于修整和精确造型

### 靓丽造型

- 角蛋白涂层提供加倍呵护
- 210°C 专业温度带来沙龙级完美效果

### 呵护秀发

- 恒温护发风嘴

### 强效干发

- 1600 瓦吹干动力
- 护发冷风设定，为秀发定型

BHP398/03

# 产品亮点

## 1600 瓦吹干动力



这款 1600 瓦的电吹风拥有出色的气流，每天为您打造时尚靓丽的发型。

## 恒温护发风嘴

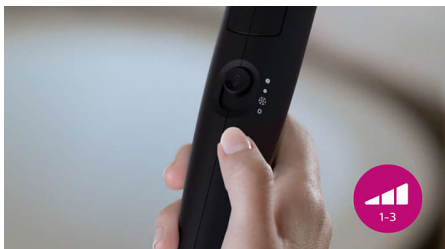
此专门设计的恒温护发风嘴强劲混合冷热风，适合日常秀发护理。它可使温度降低 15°C，同时快速地进行吹干。

## 可折叠手柄



这款电吹风采用带可折叠手柄的小巧设计，易于收纳、存放，方便您随身携带。

## 3 档热力和风速设定



此电吹风提供 3 档预选定热力/风速组合，使其快速、轻松打造完美的发型效果。

## 护发冷风设定



护发冷风设定，喷出冷风气流，为秀发定型。

## 14 毫米造型集风嘴

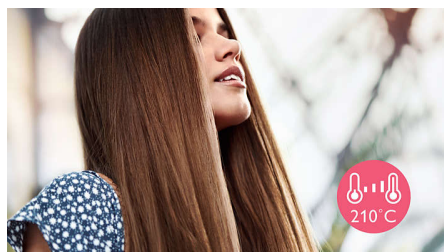
细长集风嘴可以精确地产生集中气流，以便快速修整并完善您的秀发造型细节。

## 角蛋白涂层



角蛋白是秀发必不可少的原料，它可使秀发更强韧、健康和漂亮。陶瓷富含角蛋白，精心呵护您的秀发。

## 210°C 造型温度



此造型温度让您随心所欲地变换发型，轻松拥有专业水准的靓丽直发。

## 快速加热



直发器可快速加热，60 秒内即可使用。

## 不烫手尖端



美发造型器尖端的部位使用特殊的绝热材料制成，可以使其保持常温。您可以安全握持，让您打造迷人卷发、波浪卷和弹性发型效果。

## 绕线装置



绕线技术便于将线缆卷绕起来，防止不必要的缠结。

# 规格

## 附件

集风嘴: 14 毫米  
恒温护发风嘴

## 电吹风

可折叠手柄  
挂环  
电线长度: 1.8 米  
设置: 护发冷风设定  
热力/风速设置: 3

额定功率: 1600 瓦  
马达: 直流  
电压: 220-240 伏

## 直发器

夹板材料: 角蛋白陶瓷夹板  
电线长度: 1.6 米  
绕线装置  
加热时间: 60 秒

额定功率: 31-33 瓦  
夹板尺寸: 19x85 毫米  
电压: 220 伏

## 服务

2 年全球保修

## 护发科技

恒温护发

