

PHILIPS

电吹风

Essential

1200 瓦

恒温护发设置

可折叠手柄



BHC010/65



让呵护秀发变得简单

这款飞利浦 Essential 电吹风是与 Line Friends 合作开发的。它可爱小巧，功率强劲，可让您轻柔、迅速地吹干头发。

易于使用

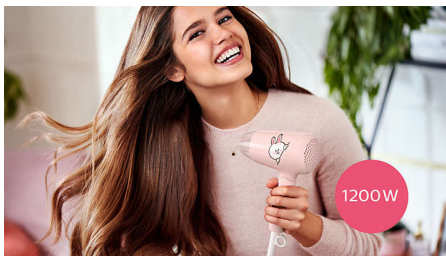
- 可折叠手柄，便于存放
- 3 档可调热力和风速设定

靓丽造型

- 1200 瓦轻柔吹干，打造靓丽发型
- 恒温设定
- 冷风帮助定型
- 集风嘴集中气流，打造精细、闪亮的造型

产品亮点

1200 瓦



此款 1200 瓦的电吹风可产生至佳气流，吹干同时呵护头发，让您每天拥有靓丽秀发。

恒温护发温度



恒温护发温度设定可提供理想的干发温度和额外保护，防止头发过热。使用相同的强力气流，您可在获得理想效果的同时呵护秀发。

可折叠手柄



这款电吹风采用带可折叠手柄的小巧设计，易于收纳、存放，方便您随身携带。

3 档可调风速设定

此电吹风还提供 3 档预选定风速/热力组合，使其快速、轻松打造完美的发型效果。

功能



冷风喷出功能可立刻喷出冷风气流，是在完成基础造型后为秀发定型的必备设置。

集风嘴



集风嘴集中气流，打造精细、闪亮的造型

规格

设计和图案

与 Line Friends: 合作
角色: 兔子

附件

附件: 集风嘴

技术规格

电线长度: 1.5 米
频率: 60 赫兹
额定功率: 1200 瓦
电压: 220 V

功能

可折叠手柄
存放挂钩

服务

2 年全球保修

