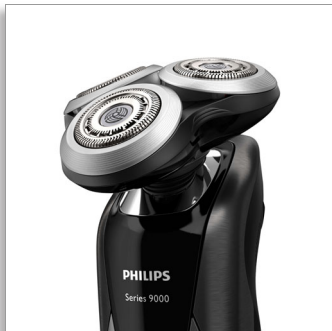




Philips Shaver series 9000  
飞利浦 9000 系列电须刀  
刀头

停止生产  
改为购买 SH91



SH90/81

## SH90 已由 SH91 替代

每 2 年更换一次剃须刀头，以便获得理想效果

两年内，您的剃须刀头要剔除 900 万根面部毛发。更换剃须刀头，重新激发理想性能。兼容 9000 系列剃须刀。

### 优化版

- 保持剃须刀理想状态的简易方法

### 易于使用

- 更换剃须刀头后，重置剃须刀
- 轻松更换刀头
- 仅需两部即可更换剃须刀头
- 重置剃须刀，激发新活力

### 一次即可剃除更多须发，准确剃须

- 有效地梳理头发，具有 V 型切割系统，剃须更贴合
- 提起胡须并从根部舒适地剃除

**PHILIPS**

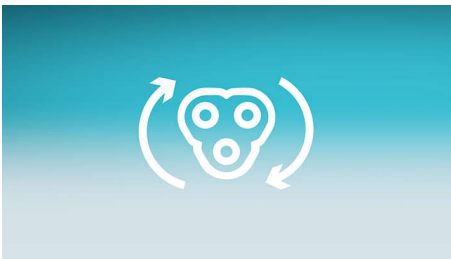
# 产品亮点

## 升级版解决方案



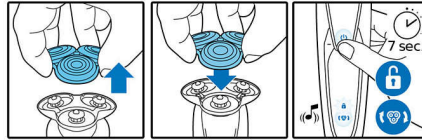
升级版解决方案使您的飞利浦剃须刀的维护比以往更加轻松。这种全新款式让您只需两步即可安装全新剃须刀头，为您带来卓越的清洁效果，同时优化您的日常剃须体验。

## 更换提醒



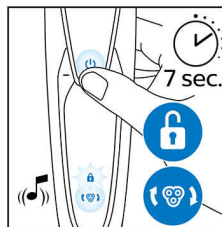
新款的飞利浦剃须刀具有内置的更换提醒，即剃须刀头部件符号。该符号将会亮起，提示您何时需要更换剃须刀头。

## 轻松更换



1. 将剃须刀头支架抽离。2. 使用新剃须刀头替换旧剃须刀头。3. 重新装回剃须刀头支架。4. 要重置剃须刀，请按住开 / 关按钮超过 5 秒钟。

## 剃须刀重置方法



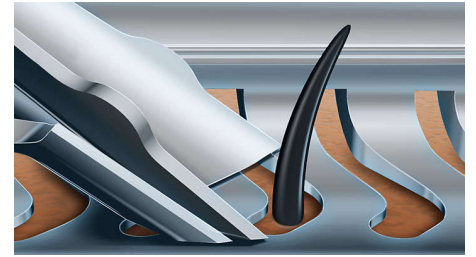
更换剃须刀头后，您可以通过按住开 / 关按钮 7 秒钟以上来重置更换提醒。否则，更换提醒将在 9 次连续剃须后自动关闭。

## 重置剃须刀，激发新活力



要重新激发理想性能，请每两年更换一次剃须刀头。

## V 型切割系统



专利 V 型切割系统，将每根须发轻柔定位于合适切割角度，即使是平伏和不同长度的须发。更少来回即可贴面切割 30% 须发，让您的皮肤始终保持良好状况。

## 升级双层刀片设计



使用升级双层刀片设计，让您享受更贴面的剃须体验。第一层刀片提起每根须发，第二层刀片舒适舒适地将胡须连根剃除，令您获得真正顺畅的剃须效果。

# 规格

## 剃须刀头

- 适合产品型号：Shaver series 9000 (S9xxx), 剃须刀系列 8000 (S8xxx)
- 升级款剃须刀头：SH90 已由 SH91 替代

## 附件

- 随附在包装内：剃须刀头部件



发行日期 2023-04-19

版本：9.9.1

EAN: 87 10103 87351 8

© 2023 Koninklijke Philips N.V.  
保留所有权利。

规格如有更改，恕不另行通知。所有商标是  
Koninklijke Philips N.V. 或它们各自所有者的财产。

[www.philips.com](http://www.philips.com)

\*与飞利浦上一代产品相比