

PHILIPS

飞利浦6000系列电动
剃须刀

Shaver series 6000

S6688/16



柔和净剃，减少摩擦。

搭载SkinIQ肌肤智能科技的飞利浦6000系列剃须刀不仅可以柔和剃净胡须，而且可以有效减少肌肤摩擦，让您的剃须舒适顺滑。

轻松、洁净剃须

- 弧形边缘可在皮肤上顺畅移动，剃须同时保护皮肤
- 自动调整切削动力，实现轻松剃须。

多向面部轮廓跟踪

- 5向 Flex 剃须刀头，实现顺畅剃须效果

减少皮肤摩擦

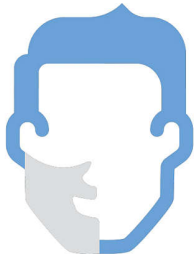
- 环上有特殊涂层，可带来轻松顺滑的剃须体验

干湿

- 干湿两用，既可享受舒适的干剃，也可享受清新净爽的湿剃

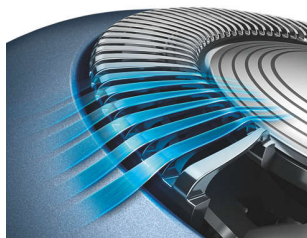
产品亮点

干湿两用



选择自己喜爱的剃须方式。凭借防水干湿双剃设计，您可选择快速而舒适的干剃，也可以选择湿剃 - 与啫喱或剃须泡沫配合使用 - 甚至在淋浴时使用。

舒适切剃刀片系统



获得舒适的剃须（湿剃或干剃）体验。我们的舒适切剃刀片系统配有弧形刀头，可顺畅地滑过皮肤，避免皮肤划伤和割伤。

多向浮动剃须刀头



5 向 Flex 剃须刀头能够 5 向地独立浮动，确保贴近肌肤，即使在颈部和下巴处也能实现贴面剃须。

动力自适应传感器



智能感应胡须密度，自动适应并调节切割动力

防护微珠舒适环



环上有特殊涂层，可带来轻松顺滑的剃须体验

规格

附件

卡入式: 准确修剪器
收纳盒: 旅行袋

功率

使用时间: 60 分钟/21 次剃须
充电: 1 小时充满电, 快速充电 5 分钟可剃须 1 次
自动电压: 100-240 伏
电池类型: 锂离子
待机功耗: 0.1 瓦
最大功耗: 9 瓦

设计

手柄: 鸽子蓝

服务

替换刀头: 每 2 年使用 SH50 更换一次
2 年保修

剃须性能

智能贴合: 多向 Flex 剃须刀头
剃须系统: 舒适切剃系统
亲肤: Comfort Ring 舒适型刀头

操作简易

干湿两用: 干湿两用
清洁: 全身水洗
显示屏: 3 格电池指示, 电池电量不足指示灯, 清洁指
示灯, 更换刀头提示灯, 旅行锁指示灯, “拔出插头即
可使用”指示
工作中: 使用前拔掉插头

