

Philips DryCare Prestige
智能水润电吹风

智能水润技术

2200 瓦干发功率
莹亮负离子，秀发更亮泽
振动型头皮按摩器

HP8283/05



为靓丽秀发提供全面保护

让秀发更加闪亮，保持秀发的天然水分

智能水润电吹风具有红外传感器，该传感器可持续测量吹干头发的理想温度，从而保持头发的天然水分。它包括头皮按摩器，刺激头发营养成分的自然吸收。

操作简易

- 六档风速和热力设定，实现优化控制
- 冷风帮助定型
- 2200 瓦快速、高性能吹干动力

护理技术

- 莹亮负离子，令秀发顺滑亮泽
- 恒温护发，防止头发过热

智能水润技术

- 智能水润技术，保持秀发的天然水分
- 智能水润传感器

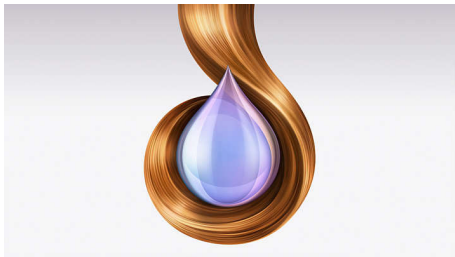
振动型头皮按摩器

- 方便易用的头皮按摩器，促进头皮血液循环，让人更放松
- 人体工程学形状设计，带来最佳的握持体验
- 振动型头皮按摩器，促进头皮血液循环，让人更放松
- 顺滑圆形梳齿，轻柔按摩头皮

PHILIPS

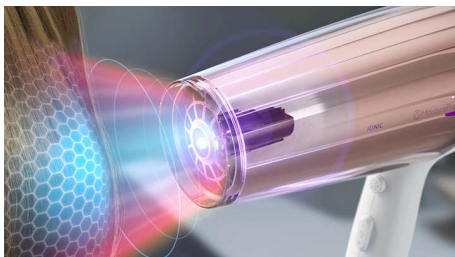
产品亮点

智能水润技术



智能水润技术可控制并调节温度，从而让秀发更加闪亮，并保持秀发的自然水分。始终保持理想温度，防止您的秀发过热。呵护自内而外，让您尽享美丽秀发。

智能水润传感器



智能水润红外传感器会持续监控并调节干发温度，从而符合您头发的需求。智能传感器可在干发时测量发温以防水分流失和损坏表层。保持秀发湿润意味着您的秀发会更加柔软、更富光泽、更加健康。您可以根据需要开启 / 关闭传感器。

2200 瓦干发功率



这款 2200 瓦的专业级电吹风具有 6 档速度和热力设置。气流强大、风速强劲、技术先进，可使您更快、更轻松、更轻柔地干发和造型。

莹亮负离子



带电负离子可以消除静电，养护秀发，去除毛躁，让秀发表层更顺滑亮泽，帮助您打造优美迷人、亮泽柔顺的秀发。

振动型头皮按摩器



使用振动型头皮按摩器，刺激头发营养成分的自然吸收。软质振动刷毛携带氧气和营养成分，有助于刺激微循环。这些天然营养成分有助于改善秀发的健康问题，同时轻柔地放松头皮。

方便易用的头皮按摩器



将按摩梳齿轻轻放在感觉紧张的头皮区域，不要施压。放松下来，在该区域周围缓慢旋转进行圆周运动，或停留在一个位置，舒缓紧张感。使用开 / 关按钮选择 3 档振动速度。随附电池，您可以立即享受轻松健康的头皮按摩。

人体工程学形状



飞利浦设计为您提供全面呵护。采用无缝人体工程学形状设计，贴合您的手形，带来最佳的握持体验。

顺滑圆形梳齿



头皮按摩器的梳齿具有光滑圆润的梳齿，可保护并轻柔地按摩头皮。

恒温护发温度



恒温护发温度可确保干发温度符合您的秀发。强劲而柔和的干发体验可为您带来出众的效果，同时为秀发提供呵护。

规格

附件

- 附件：集风嘴，扩散风嘴
- 电线长度：2.5 米
- 颜色：珍珠白和玫瑰金
- 频率：~50 Hz
- 额定功率：2200 W
- 马达：直流
- 热力 / 风速设置：6
- 冷风喷出
- 电压（中国）：220 V

服务

- 2 年全球保修

护发科技

- 莹亮负离子
- 智能水润技术

振动型头皮按摩器

- 附件：2 节 AA 电池
- 梳齿：不可拆卸
- 振动设置：3
- 开 / 关按钮：LED 智能开关
- 振动频率：高达每分钟 1800 次 *



发行日期 2022-06-29

版本：2.0.1

EAN: 06 92341 07572 79

© 2022 Koninklijke Philips N.V.
保留所有权利。

规格如有更改，恕不另行通知。所有商标是
Koninklijke Philips N.V. 或它们各自所有者的财产。

www.philips.com

* 处于第三档设定，于 2018 年在制造商实验室进行测试。