

PHILIPS

16'sı 1 arada, Yüz,
Saç ve Vücut

Multigroom series
7000

16 başlık

Kendiliğinden bilenen metal
bıçaklar

120 dakikaya kadar çalışma
süresi

Duşta kullanılabilir



MG7736/15



Yüz, saç ve vücut için tek bir şekillendirme aparatı.
Çok amaçlı kullanım için 16'sı 1 arada premium düzeltici

En hassas ve çok yönlü düzelticimizle tarzınızı mükemmelleştirin. 13 premium aparat, benzersiz tarzınızı baştan aşağıya yansıtmaya olanak tanır. Kendiliğinden bilenen bıçaklar ve kaymaz kauçuk tutma yeriyle sağlanan tam kontrol ile maksimum hassasiyetin keyfini çıkarın.

Kullanım kolaylığı

- Duşta rahatça kullanılabilir ve temizlik için uygundur
- 120 dakikalık çalışma süresi
- Tutması kolaydır

Kesme performansı

- Temperlenen çelik bıçaklar ile %30 daha hızlı kesme*

Çok yönlülük

- Detayları doğru şekillendirin
- Burun ve kulak kıllarını bakımlı tutar
- Saçlarınızı istediğiniz uzunlukta kesin
- Pürüzsüz bir sonuç için kendiliğinden bilenen bıçaklar
- Yüzünüzdeki kılları ve saçınızı düzeltmek için kullanabileceğiniz 16 parça
- İstenmeyen kıllara veda edin
- Hassas tıraş başlığı yanaklar, çene ve boyun kenarlarını mükemmel biçimde şekillendirir
- Geniş saç kesme başlığı, en kalın saçları bile hızla düzeltir

Özellikler

Kendiliğinden bilenen bıçaklar



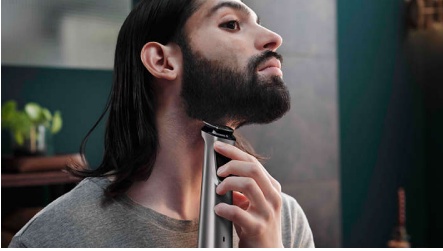
Bu düzelticinin yüze ve gövdeye yönelik kendiliğinden bilenen çelik bıçakları, maksimum mukavemet için demir ile güçlendirilip sertleştirilmiş. Bu da bıçakların ilk günkü kadar keskin kalmalarını sağlar. Bıçaklar paslanmaz ve bıçak yağına gerek yoktur.

Yüz, saç ve vücut için 16 başlık



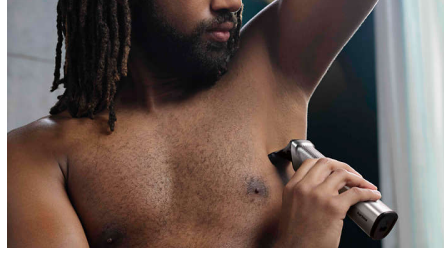
Philips Multigroom 7000 hepsi bir arada saç düzeltici, tüm vücut bakım çözümleri için 16 aparat ile birlikte gelir.

Tamamen metal düzeltici



Vücut ve sakal düzelticinin hassas çelik bıçakları sayesinde temiz, düz çizgiler oluşturun ve en kalın tüyleri bile eşit şekilde düzeltin. Bu aşındırıcı olmayan bıçaklar pas yapmaz ve daha uzun süre dayanmak için kendi kendini bileyleyler.

Cilt koruyucu vücut tıraş başlığı



Benzersiz cilt koruyucu sistemimiz ile vücudun en hassas bölgelerini bile koruyarak boynunuzun altındaki kılları 0,5 mm yakınlıkta rahatça tıraş edin.

Hassas tıraş başlığı



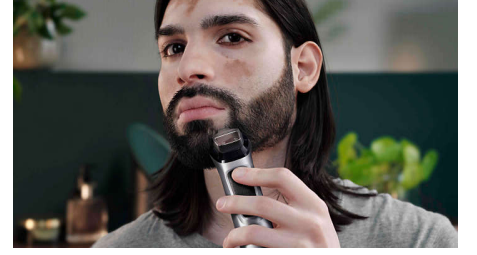
Düzeltilme işlemi sonrasında yanaklarınız, çeneniz ve boynunuzun kenarlarını mükemmel biçimde şekillendirmek için hassas tıraş başlığını kullanın.

Geniş saç kesme başlığı



Kendi saç stilinizi hızlıca oluşturun. Ekstra geniş 41 mm saç kesme başlığı, hareket başına daha fazla saç keser.

Tamamen metal detay düzeltici



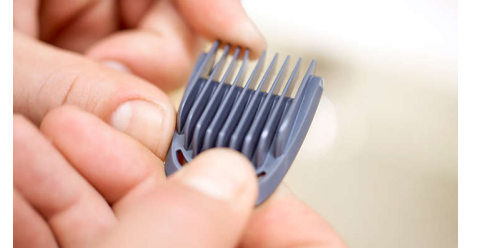
Çelik hassas bakım setinin dar tasarımı, küçük ayrıntıları hassas bir şekilde şekillendirmeyi ve son haline getirmeyi kolaylaştırır.

Burun ve kulak kılı düzeltici



İstenmeyen burun ve kulak kıllarını hızla gideren hepsi bir arada düzeltici sayesinde sıyrık ve kesiklerden kaçının.

Darbeye dayanıklı 9 tarak



Güçlendirilmiş dokuz kesme siperiyle yüzünüze ve saçınıza hızla rötuş yapın. 1 mm ve 2 mm düzeltme için 2 kirlili sakal tarağı, ayarlanabilir sakal tarağı, 4 mm, 9 mm, 12 mm ve 16 mm 4 geniş saç tarağı ve 3 mm ve 5 mm bakım için 2 vücut tarağı.

Teknik Özellikler

İstedığınız görünümü yaratın

Şekillendirme aparatları: Metal detay düzeltici, Hassas tıraş başlığı, Geniş saç kesme başlığı, Vücut tıraş başlığı, Vücut için cilt koruyucu başlık, Metal düzeltici, Burun ve kulak kılı düzeltici, 3-7 mm ayarlanabilir sakal tarağı, 2 kirli sakal tarağı, 4 geniş saç tarağı, 2 vücut tarağı

Aparat sayısı: 16 aparat

Vücut bakım/Saç kesme/Sakal: Uzun sakal, Kısa sakal, Kirli sakal görüntüsü, Keskin hatlar, Ayrıntılı şekillendirme, Keçi sakal

Aksesuarlar

Kese: Saklama kesesi

Bakım: Temizleme fırçası

Güç

Çalışma süresi: 120 dakika

Pil tipi: Lityum-iyon

Otomatik voltaj: 100-240 V

Şarj: 1 saat tam şarj, 5 dakika hızlı şarj

Tasarım

Gövde: Kaymaz kauçuk tutma yeri

Servis

2 yıl garanti

Kesme sistemi

Kesici ünite: Kendiliğinden bilenen metal bıçaklar

Kullanım kolaylığı

Islak ve Kuru: Duşta kullanılabilir ve kolay temizlenir

Ekran: Şarj göstergesi, Düşük pil seviyesi göstergesi

Bakım gerektirmez: Yağlamak gerekmez

