

Philips  
Wake-up Light

Simulare crepuscul

HF3480/01



## Treziți-vă natural

Proiectat pentru a vă trezi perfect

Wake-up Light vă trezește într-un mod natural, cu lumină care se intensifică treptat. De acum trezirea va fi o experiență plăcută. Utilizează un bec economic și designul sub formă de lampă ce se potrivește oricărui dormitor.

### **Intensitate lumină**

- Până la 300 de luși pentru o trezire naturală
- Dovedit clinic că vă face trezirea mai plăcută

### **Treziți-vă cu postul de radio preferat**

- Radio FM digital
- Calitate excelentă a sunetului datorită boxei integrate

### **Sunete de trezire naturale**

- Selecție de 4 sunete de trezire naturale și plăcute

### **Simulare crepuscul**

- Adormiți cu lumina și sunetul reduse treptat

### **Lumina vă trezește delicat**

- Lumina treptată vă pregătește corpul pentru trezire
- Lampă economică

**PHILIPS**

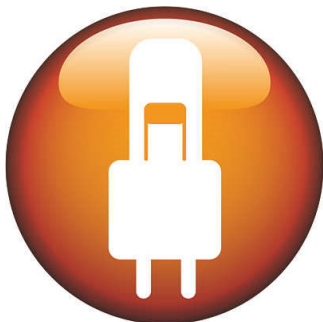
## Repere

### Lumina vă trezește delicat



Lumina crește progresiv cu 30 de minute înainte de ora de trezire stabilită. Lumina vă ajunge la ochi și influențează pozitiv hormonii de energie, pregătind corpul pentru trezire. Aceasta face trezirea mai plăcută.

### Lampă economică



Wake-up Light este singurul simulator al răsăritului, care utilizează un bec economic. Consumă cu până la 24% mai puțină energie în comparație cu Wake-up Light cu un bec normal.

### Intensitate lumină 300 lucși



Sensibilitatea la lumină diferă mult de la o persoană la alta. În general, dacă se utilizează o

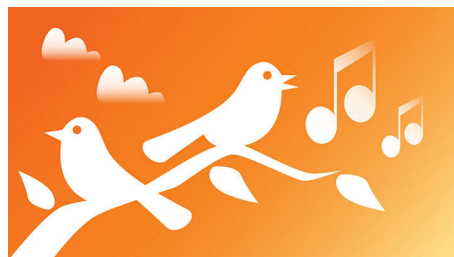
intensitate mai mare a luminii, o persoană are nevoie de mai puțin timp pentru a se trezi complet. Intensitatea luminii lămpii Wake-up light poate fi setată la până la 300 de lucși. Acest lucru asigură că vă puteți trezi cu intensitatea luminii care se potrivește cel mai bine preferinței dvs.

### Dovedit clinic



S-a dovedit clinic faptul că lumina face trezirea mai plăcută și îmbunătățește calitatea trezirii.

### 4 sunete de trezire naturale



La ora fixată pentru trezire, veți auzi un sunet natural sau postul de radio selectat. Începe în surdină și durează un minut și jumătate până atinge nivelul volumului selectat. Există patru sunete dintre care puteți alege: păsărele dimineața în pădure, sunetul clopoșeilor văcuțelor din Alpi, sunetul cucului și muzică relaxantă yoga. Sunetul care crește gradat va face procesul de trezire mai plăcut, asigurând că nu veți fi trezit niciodată brusc.

### Radio FM digital



Radioul FM digital integrat vă permite să vă treziți cu melodiile dvs. preferate sau postul de știri în fiecare zi. Este suficient să selectați postul de radio și, la ora fixată pentru trezire, acesta va porni, la început încet, crescând gradat timp de 90 de secunde până la nivelul de volum selectat.

### Calitate excelentă a sunetului

Difuzorul din această lampă Wake-up Light este susținut de o boxă integrată, ce asigură o calitate excelentă a sunetului când ascultați radio FM sau când vă treziți cu sunetele naturale de trezire.

### Simulare crepuscul



Reducerea treptată a luminii și a sunetului vă ajută să adormiți. Puteți seta durata preferată pentru simularea crepusculului.

# Specificații

## Sunet

- Funcție pentru oprirea sunetului: Opțiune pentru a opri imediat sunetul
- radio FM
- Boxă premium: Boxă integrată
- Numărul de sunete de trezire: 4

## Specificații tehnice

- Alimentare: 26 W
- Tensiune: 230 V
- Lungime cablu: 200 cm
- Izolație: Class II (izolație dublă)
- Frecvență: 50 Hz
- Tipuri de lămpi: Bec economic Philips
- Durata de viață a lămpilor: preconizată >6.000 ore

## Greutate și dimensiuni

- Greutate produs: 1,3 kg
- Dimensiuni produs: 14 x 19,5 x 23 (A x L x H) cm

## Date logistice

- Cod CTV: 884348001
- Țara de origine: China

## Siguranță

- Fără UV: Fără radiații UV
- Certificat Cenelec

## Ușor de utilizat

- Funcție de test alarmă
- Picioare anti-alunecare din cauciuc
- Buton de amânare pentru sunet: 9 de minute
- Dimensiuni compacte: Este necesar un spațiu restrâns pe noptieră (14x19,5 cm)
- Funcție pentru pană de curent: 5 de minute

## Lumină

- Proces de simulare a răsăritului (0-: 30 de minute
- Reducere a intensității luminii: 0 - 300 lucși la 40 - 50 cm
- Funcție pentru lumină pornită/oprită
- Simulare crepuscul

## Afișaj

- Controlul luminozității afișajului: 4 setări
- Afișaj ascuns cu LED-uri: Afișaj invizibil proiectat pe produs



Data apariției 2022-06-29

Versiune: 2.0.1

© 2022 Koninklijke Philips N.V.  
Toate drepturile rezervate.

Specificațiile pot fi modificate fără preaviz. Mărcile comerciale sunt proprietatea Koninklijke Philips N.V. sau a deținătorilor lor legali.

[www.philips.com](http://www.philips.com)

\* Norden, M.J. et al. Acta Psychiatr Scand, 1993; Gordijn, M. et al. Universiteit van Groningen, 2007