

# PHILIPS

## Multi-styler

HP4698/10



## Viac kreatívnych účesov, dokonalá starostlivosť SalonSuper Stylist

Chcete spočítať spôsoby vytvorenia nádherného účesu? Žehlička na vlasy SalonMultistylist 10 v 1 má desať univerzálnych keramických nástavcov na úpravu účesu. Je ideálna na vytvorenie všetkých štýlov, na aké si len spomeniete... a ešte mnoho ďalších.

### Jednoduché použitie

- Chladná špička pre jednoduchšie a bezpečnejšie použitie
- Otočný kábel zabraňuje vzniku spleti káblov
- Automatické vypnutie po 60 min.
- Indikátor zapnutia/vypnutia
- Šnúra s dĺžkou 1,8 m
- Obsahuje: sponky na jednoduchý styling
- Puzdro odolné voči teplu

### Účesy s nádherným tvarom

- Keramické platne pre jemné hladké a lesklé vlasy
- 13-kusová súprava na úpravu účesu pre neobmedzenú všestrannosť pri vytváraní účesov
- Nasúvacia špirála pre dokonalé vlny
- Veľké kulmovacie kliešte pre veľké kučery
- Malé kulmovacie kliešte pre pevné kučery a vlny
- Nasúvacia kefa pre zvýšenie objemu a nádherné vlny

# Hlavné prvky

## Keramické platne



Keramiká je od prírody mikroskopicky hladká a trvácna. Preto ide o jeden z najvhodnejších materiálov na výrobu platní na vyrovnávanie vlasov. Platne sa ľahko klížu po vlasoch a postarajú sa o ich dokonalý lesk.

## 13-kusová súprava na úpravu účesu



Vďaka týmto všestranným tvarovacím nástrojom môžete vytvoriť akýkoľvek účes podľa svojich predstáv. Budte kreatívni!

## Nasúvacia kefa



Tento nástavec možno jednoducho umiestniť na kliešte a s jeho pomocou získať väčší objem vlasov a vytvoriť nádherné vlnité účesy.

## Nasúvacia špirála

Nechajte sa viesť krivkami a vytvoríte nádherné vlny. Ešte nikdy to nebolo také jednoduché!

## Malé kulmovacie kliešte

Ak chcete vytvoriť pevné kučery a vlny, musíte použiť kulmu s malým priemerom.

## Veľké kulmovacie kliešte

Ak chcete vytvoriť nádherné kučery alebo vlny, budete potrebovať tento kulmovací nástavec s veľkým priemerom.

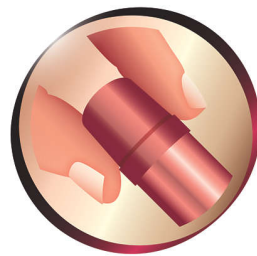
## Špirálové kulmovacie kliešte

Tvarované špirály na kulmovacích kliešťoch vám umožnia poľahky vytvoriť voľné vlny.

## Sponky do vlasov

Sponky používajte na oddeľovanie pramienkov – vďaka nim si vlasy ľahko upravíte.

## Chladná špička



Špička kulmy je vyrobená zo špeciálneho tepelne izolovaného materiálu, ktorý ju udrží chladnú – pre bezpečnosť a dokonalé pohodlie pri používaní.

## Otočný kábel



Užitočná technológia otočného kábla zabezpečuje rotáciu kábla, čím zabraňuje jeho zamotaniu.

## Puzdro odolné voči teplu

Toto puzdro odolné voči teplu sa dokonale hodí na styling na cestách. Zabudnite na čakanie, kým váš stylingový nástroj vychladne. Stačí ho vložiť do teplovzdorného puzdra, ktoré je súčasťou balenia.

## Bezpečné používanie



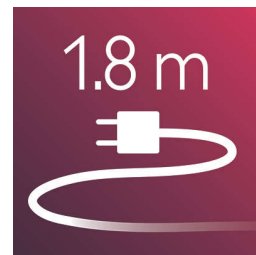
Niektoré žehličky na vlasy a kulmy sú vybavené funkciou automatického vypnutia. Jej úlohou je dodať vám pocit istoty. Ak zariadenie ponecháte zapnuté, po 60 minútach sa automaticky vypne.

## Indikátor zapnutia/vypnutia



Indikátor zapnutia/vypnutia

## Šnúra s dĺžkou 1,8 m



Šnúra s dĺžkou 1,8 m

# Technické údaje

## Technické špecifikácie

Napätie: 100-240 V

Dĺžka kábla: 1,8 m

Farba/povrchová úprava: rôzne

Príkon: 25 W

Materiál pláštá: rôzne

## Typ vlasov

Konečný výsledok: Viac štýlov

Moderný účes: Rovné, Vlnité, Kučeravé

Hustota vlasov: Riedke

Dĺžka vlasov: Dlhá, Stredná

Pre jemné vlasy

## Servisovateľnosť

Náhradné

