

PHILIPS



Sušilnik las

5000 Series

2300 W

Tehnologija ThermoShield

4-kratna nega z ioni*

3 nastavitve za toploto in 2 za hitrost



BHD510/00

Hitro sušenje brez poškodb zaradi vročine** s tehnologijo ThermoShield

Tehnologija ThermoShield nudi največjo zaščito pred poškodbami zaradi vročine z aktivnim uravnavanjem temperature zraka sušilnika na optimalno raven.

Čudovito oblikovani lasje

- Natančen nadzor s 6 nastavitvami za toploto in hitrost
- Hladen zračni tok za utrditev pričeske
- Tanek nastavek za hitro in natančno urejanje

Nega in zaščita

- Močan motor poganja zrak s hitrostjo do 110 km/h****
- 4-kratna nega z ioni* za sijočo in gladko pričesko

Učinkovito sušenje

- 20 %*** hitrejšo sušenje z močnim tokom zraka z močjo 2300 W

Tehnologija ThermoShield

- Tehnologija ThermoShield za najboljšo zaščito pred vročino

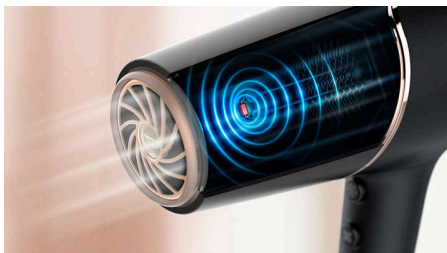
5000 Series

Sušilnik las

BHD510/00

Značilnosti

Tehnologija ThermoShield



Senzor za pregrevanje z aktivnim optimiziranjem in upravljanjem temperature zraka ščiti vaše lase pred poškodbami** zaradi pregrevanja. Privoščite si sušenje brez stresa s tehnologijo ThermoShield.

20 %*** hitrejšo sušenje



Močnejši tok zraka z močjo 2300 W omogoča 20 %** hitrejšo sušenje ob hkratni zaščiti vaših las.

Hitrost zraka 110 km/h****



Visoko zmogljiv motor sušilnika za lase je izdelan za profesionalne uporabnike. Zrak poganja s hitrostjo do 110 km/h**** za hitro sušenje in vrhunsko oblikovanje pričesk.

4-kratna nega z ioni*



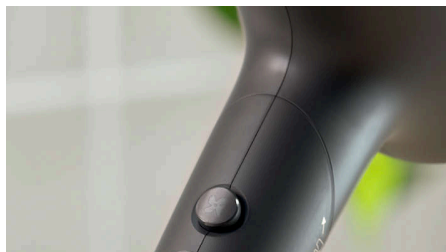
Izjemno zmogljivi ionski sistem odda do 80 milijonov ionov v enem ciklu sušenja za sijočo in gladko pričesko.

6 nastavitvev za toploto in hitrost



Enostavno izberite kombinacijo toplote in hitrosti, ki je najprimernejša za vaše lase in pričesko. Šest različnih nastavitvev zagotavlja natančen nadzor za prilagojeno oblikovanje pričeske.

Hladen zračni tok



Funkcija CoolShot zagotavlja močan sunek hladnega zraka. Uporablja se po oblikovanju za dokončanje in utrditev pričeske.

11 mm nastavek za oblikovanje



Tanek nastavek natančno usmerja zrak za hitro urejanje in izpopolnitev manjših podrobnosti pričeske.

5000 Series

Sušilnik las

BHD510/00

Specifikacije

Nastavki

Nastavek: 11 mm

Nastavek za več volumna

Tehnične specifikacije

Dolžina kabla: 1,8 m

Moč: 2300 W

Napetost: 220–240 V

Motor: DC

Barva/površina: Modra in kovinska

Poraba energije v izklopljenem stanju: < 0,3 W

Značilnosti

Kavelj za shranjevanje

Nastavitve temperature/hitrosti: 6

Hladen zračni tok

Servis

2-letna mednarodna garancija

Negovalne tehnologije

4-kratna ionska tehnologija: *

Tehnologija ThermoShield

© 2025 Koninklijke Philips N.V.
Vse pravice pridržane.

Datum izdaje 2025-04-23
Različica: 3.3.1



Specifikacije se lahko spremenijo brez predhodnega obvestila. Blagovne znamke so v lasti podjetja Koninklijke Philips N.V. ali drugih lastnikov.

www.philips.com

* v primerjavi z BHD350 ob največji nastavitvi
** Nastavitev ThermoShield
*** v primerjavi z osnovnim sušilnikom
**** Preizkušeno v Philipsovem laboratoriju z nastavkom na največji nastavitvi