

PHILIPS

Suszarka do włosów

SalonShine

1200 W

HP4884



Funkcja Thermoprotect 57°C

SalonShine

Dzięki suszarce SalonShine dbasz o swoje włosy, nie rezygnując z profesjonalnej stylizacji. Funkcja ThermoProtect utrzymuje stałą bezpieczną temperaturę 57°C, gwarantując odpowiednią pielęgnację włosów podczas suszenia.

Wygodne użytkowanie

- Przewód zasilający 1,8 m
- Zaczep do zawieszania pozwala na wygodne przechowywanie
- Składany uchwyt ułatwia przenoszenie

Doskonale wystylizowane włosy

- Moc 1200 W zapewnia delikatne suszenie i pozwala uzyskać piękne rezultaty
- Sześć regulowanych ustawień siły nadmuchu i temperatury zapewnia pełną kontrolę
- Wąski koncentrator zapewnia intensywny nadmuch powietrza

Mniej uszkodzeń włosów

- Technologia EHD+ zapewnia większą ochronę i bardziej lśniące włosy
- Funkcja Thermoprotect pozwala korzystać ze stałej, łagodnej temperatury suszenia 57°C

Trwałe fryzury

- Ustawienie zimnego powietrza umożliwiające łagodne suszenie

Zalety

1200 W



Ta suszarka do włosów o mocy 1200 W generuje strumień powietrza o optymalnym natężeniu oraz delikatną moc suszenia, dzięki czemu każdego dnia możesz cieszyć się pięknymi włosami.

6 regulowanych ust. szybkości i temp.

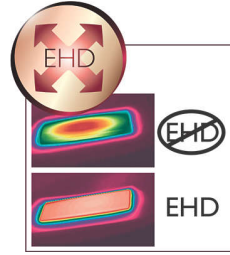


Wymaganą prędkość i temperaturę można dostosować w celu ułożenia idealnej fryzury. Sześć różnych ustawień zapewnia pełną kontrolę i pozwala precyzyjnie wykonać idealną fryzurę dostosowaną do Twoich potrzeb.

Wąski koncentrator

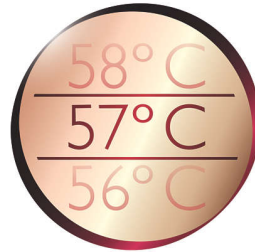
Działanie koncentratorka suszarki do włosów polega na skupianiu nadmuchu powietrza poprzez jego uwalnianie przez otwór i kierowanie na konkretne obszary. To umożliwia precyzyjne modelowanie, wprowadzanie ostatnich poprawek i wykańczanie fryzury.

Technologia EHD+



Zaawansowana technologia EHD+ firmy Philips sprawia, że suszarka zawsze rozprzodza ciepło równomiernie – nawet w przypadku wysokich temperatur, a także zapobiega powstawaniu szkodliwych gorących punktów. Dzięki temu możesz cieszyć się zdrowymi i lśniącymi włosami.

Funkcja Thermoprotect 57°C



Wbudowana funkcja Thermoprotect zabezpieczająca włosy utrzymuje stałą, łagodną temperaturę suszenia 57°C. Pozwala to na szybkie wysuszenie włosów bez ich przesuszenia, utrzymując naturalny poziom wilgotności, co zapewnia lśniące i zdrowe włosy.

Ustawienie zimnego powietrza



Ustawienie zimnego powietrza to niskie ustawienie grzałki, które pozwala łagodnie suszyć włosy, aby do minimum ograniczyć ich

uszkodzenia. Funkcja ta jest odpowiednia dla wszystkich rodzajów włosów, jednak działa szczególnie korzystnie na włosy cienkie, suche lub zniszczone. Doskonałe ustawienie na lato!

Składany uchwyt



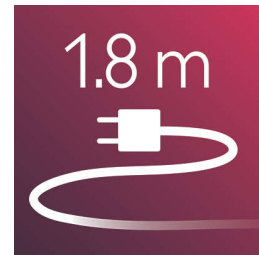
Suszarka jest wyposażona w składany uchwyt dzięki czemu z łatwością zmieści się w najciaśniejszych miejscach i można ją zabrać ze sobą praktycznie wszędzie.

Wygodny zaczep do zawieszania



Pokryty gumą zaczep znajdujący się na podstawie uchwytu pozwala na zawieszenie urządzenia, co jest szczególnie przydatne w domu lub podczas pobytu w hotelu.

Przewód o długości 1,8 m



Przewód zasilający 1,8 m

Dane techniczne

Dane techniczne

Moc: 1200 W

Długość przewodu: 1,8 m

Napięcie: 220–240 V

Kolor/wykończenie: Błękitny i biały

Materiał obudowy: Tworzywo ABS

Waga i wymiary pojedynczego opakowania

Wymiary produktu bez akcesoriów:

151 x 77 x 236 mm

Wymiary pojedynczego opakowania:

258 x 94 x 218 mm

Waga netto produktu z akcesoriami: 399 g

Waga pojedynczego opakowania (z

produktem): 565 g

Pojemność pojedynczego opakowania (cm³):
5287

Paleta

Liczba warstw: 8

Wymiary palety: 1200 x 800 x 2048 mm

Liczba opakowań zbiorczych w każdej

warstwie: 4

Ilość na palecie: 256 pcs

Waga i wymiary opakowania zbiorczego

Liczba pojedynczych opakowań w opakowaniu

zbiorczym: 8

Wymiary opakowania zbiorczego:

530 x 394 x 238 mm

Waga opakowania zbiorczego (z produktem):

5320 g

Pojemność opakowania zbiorczego (cm³):

49699

Serwis

Wymiana

Dane logistyczne

Kod CTV: 8844-884-00

Kraj pochodzenia: Chiny

EAN

