

PHILIPS

Suszarka do włosów

Essential

1800 W

Ustawienie ThermoProtect

3 ustawienia temperatury i prędkości

Dyfuzor zwiększający objętość włosów

BHD004/00



Wydajne suszenie i pielęgnacja

Suszarka do włosów Philips Essential zapewnia skuteczne suszenie o mocy 1800 W, a ustawienie temperatury ThermoProtect dba o pielęgnację włosów. Łatwa obsługa dzięki 3 ustawieniom temperatury i prędkości oraz funkcji zimnego nadmuchu.

Wygodne użytkowanie

- 3 wygodne ustawienia temperatury i prędkości
- Zaczep do zawieszania pozwala na wygodne przechowywanie

Doskonale wystylizowane włosy

- Ustawienie temperatury ThermoProtect
- Zimny nadmuch do wykończenia fryzury
- Moc suszenia 1800 W

Wyposażenie dodatkowe

- Nasadka 20 mm zapewnia skoncentrowany przepływ powietrza
- Dyfuzor zwiększa objętość, pozwala tworzyć puszyste loki i sprężyste fryzury

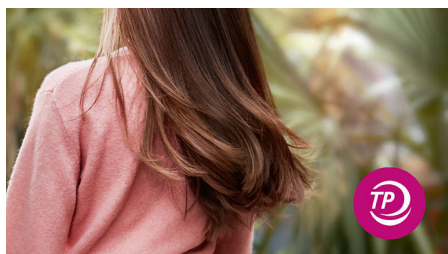
Zalety

Moc suszenia 1800 W



Ta suszarka do włosów o mocy 1800 W generuje przepływ powietrza o optymalnym natężeniu, dzięki czemu każdego dnia możesz cieszyć się pięknymi włosami.

Ustawienie temperatury ThermoProtect



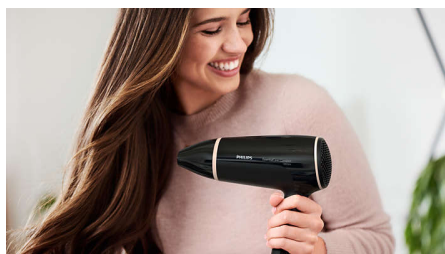
Ustawienie temperatury ThermoProtect zapewnia optymalną temperaturę suszenia oraz dodatkową ochronę przed przegrzaniem włosów. Przy identycznym, mocnym nadmuchu powietrza można skutecznie suszyć włosy, nie niszcząc ich.

3 wygodne ustawienia prędkości



Suszarka oferuje 3 zaprogramowane kombinacje temperatury i siły nadmuchu, które pozwalają szybko i łatwo uzyskać doskonałą fryzurę.

Nasadka 20 mm



Nasadka skupia przepływ powietrza w celu precyzyjnej stylizacji i dokładnego wykonywania poprawek

Dyfuzor zwiększający objętość włosów



Dyfuzor dodatkowo rozprasza strumień powietrza na włosach, zwiększając ich objętość i eliminując skręcanie podczas

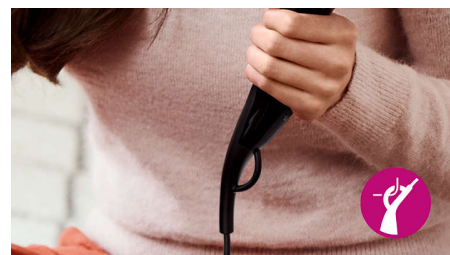
suszenia. W celu uzyskania najlepszych rezultatów dyfuzor należy trzymać blisko skóry głowy, przy cebulkach włosów. Wypustki o specjalnej fakturze nadadzą włosom większą objętość i sprężystość, a także ułożą loki.

Zimny nadmuch



Zimny nadmuch zapewnia strumień zimnego powietrza niezbędny do nadania fryzurze kształtu i jej wykończenia.

Wygodny zaczep do zawieszania



Pokryty gumą zaczep znajduje się na podstawie uchwytu. Pozwala on na łatwe zawieszenie urządzenia w domu lub podczas pobytu w hotelu.

Dane techniczne

Waga i wymiary

Wymiary produktu: 274 x 88 x 179 mm

Waga produktu (bez opakowania): 485 g

Dane techniczne

Długość przewodu: 1,8 m

Kolor/wykończenie: Poliwęglan — wysoki połysk i mat

Częstotliwość: 50–60 Hz

Moc: 1800 W

Napięcie: 220–240 V

Silnik: Silniczek prądu stałego

Właściwości

Dyfuzor

Uchwyt do zawieszania

Liczba nasadek: 2

Nasadka / koncentrator

Zimny nadmuch

Serwis

2-letnia światowa gwarancja

