

PHILIPS

Asciugacapelli
MoistureProtect

DryCare Prestige

Tecnologia MoistureProtect

2300 W di potenza di
asciugatura

Ionic Care per capelli luminosi

HP8281/00



Splendidi capelli protetti all'interno e all'esterno

Aumenta la lucentezza e preserva la naturale idratazione dei tuoi capelli

L'asciugacapelli MoistureProtect dispone di un sensore a infrarossi che misura costantemente la temperatura ottimale per asciugare i tuoi capelli, preservandone la naturale idratazione.

Per una piega perfetta

- Ionic Care per capelli lisci, luminosi e senza effetto crespo

Facilità d'utilizzo

- Potenza d'asciugatura da 2300 W e ad alte prestazioni
- Getto d'aria fredda per definire il tuo stile
- 6 impostazioni di velocità e temperatura per un controllo ottimale

Tecnologia per la cura dei capelli

- ThermoProtect previene il surriscaldamento dei capelli

Tecnologia MoistureProtect

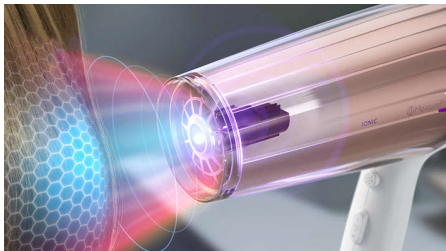
- La tecnologia MoistureProtect preserva la naturale idratazione dei capelli
- Sensore MoistureProtect intelligente

In evidenza

Tecnologia MoistureProtect

La tecnologia MoistureProtect controlla e regola la temperatura in modo da donare lucentezza ai tuoi capelli, preservandone la naturale idratazione. Evita che i tuoi capelli si surriscaldino asciugandoli sempre alla giusta temperatura e sfoggia una splendida chioma protetta all'interno e all'esterno.

Sensore MoistureProtect



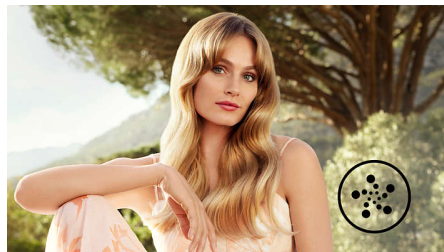
Il sensore a infrarossi MoistureProtect controlla continuamente la temperatura di asciugatura e la regola per soddisfare le esigenze dei tuoi capelli. Il sensore intelligente misura la temperatura dei capelli durante l'asciugatura per evitare la perdita di idratazione e i danni alle cuticole. Mantenere i capelli idratati conferisce più morbidezza, più luminosità e un aspetto più sano. Il sensore può essere attivato o disattivato in base alle proprie esigenze.

2300 W di potenza di asciugatura



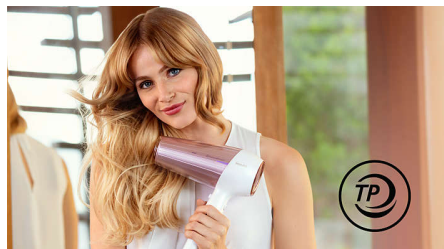
Questo asciugacapelli professionale con 2300 W di potenza ha sei impostazioni di velocità e calore. La combinazione di potenza, velocità e tecnologia rende l'asciugatura e la piega più rapide, facili e delicate.

Ionic Care



Gli ioni negativi eliminano l'effetto crespo, ammorbidiscono i capelli e li lisciano per la massima lucentezza. Per capelli splendidi, lisci, lucenti e senza effetto crespo.

Temperatura ThermoProtect



La tecnologia ThermoProtect assicura una temperatura perfetta. Un'asciugatura delicata ma potente che garantisce risultati ottimali mentre ti prendi cura dei tuoi capelli.

6 impostazioni per velocità e calore



Le sei impostazioni di velocità e calore ti offrono più controllo. Un flusso d'aria delicato e un'impostazione di calore alta ti permettono di creare dei ricci fantastici con il diffusore. Ottieni più velocemente lisci perfetti utilizzando un flusso d'aria potente e alte temperature.

Getto d'aria fredda



Il pulsante getto d'aria fredda fornisce un intenso flusso di aria fredda. Viene utilizzato per rifinire e fissare la piega. L'aria fredda garantisce risultati più duraturi, mantenendo i tuoi capelli sempre in ordine.

Specifiche

Accessori

Accessori: Beccuccio, Diffusore

Specifiche tecniche

Lunghezza cavo: 2,5 m

Voltaggio: 220-240 V

Potenza effettiva (W): 2100-2300 W

Frequenza: ~50-60 Hz

Motore: DC

Design

Colore: Bianco perla e oro rosa

Caratteristiche

Impostazioni di calore/velocità: 6

Getto d'aria fredda

Assistenza

Garanzia internazionale di 2 anni

Tecnologie di cura

Ionic Care

Tecnologia MoistureProtect

