

# PHILIPS

Automatyczna  
lokówka

ProCare Auto Curler  
Ionic

Pielęgn. jonowa i tytanowy  
wałek ceram.

Silnik bezszczotkowy

3 ust. temperatury i 3 ust. czasu

Efekty stylizacji jak w salonie

HPS950/00



## Profesjonalne, samodzielne tworzenie pięknych loków dzięki pielęgnacji jonowej i tytanowemu wałkowi ceramicznemu

Automatyczna lokówka Philips ProCare tworzy niezmiennie piękne loki. Dzięki profesjonalnemu silnikowi bezszczotkowemu oraz podgrzewanemu, tytanowemu wałkowi ceramicznemu włosy są automatycznie nawijane, nagrzewane i podkręcane, tak aby uzyskać idealne loki za każdym razem.

### Wygodne użytkowanie

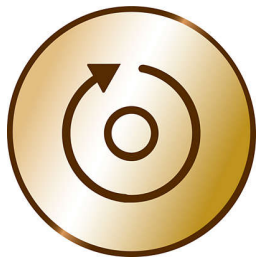
- Przewód o długości 2 m z obrotowym połączeniem
- Krótki czas nagrzewania: 30 sekund
- 3 regulowane kierunki kręcenia
- Łatwe tworzenie loków — nawet z tyłu
- Stylizacja bez oparzeń
- Tytanowy wałek ceramiczny
- 3 ust. temperatury i 3 ust. czasu do różnych typów włosów
- Pielęgnacja jonowa zapewniająca gładkie i lśniące włosy

### Efekty stylizacji jak w profesjonalnym salonie

- Profesjonalny silnik bezszczotkowy
- Profesjonalne, samodzielne tworzenie pięknych loków

## Zalety

### Niezmiennie piękne loki



Automatyczna lokówka Philips ProCare nawija włosy na rozgrzany wałek i za każdym razem tworzy doskonale loki.

### Pielęgnacja jonowa



Naładowane ujemnie jony zapobiegają elektryzowaniu się, poprawiają stan włosów i wygładzają ich łuski, dodając fryzurze blasku i połysku. W rezultacie włosy stają się gładkie, lśniące i nie puszą się.

### Tytanowy wałek ceramiczny



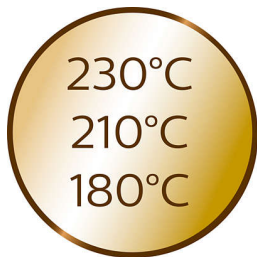
Profesjonalny tytanowy wałek gładko przesuwają się po włosach, szybko je podkręca i nadaje im piękny blask. Tytanowo-ceramiczna powłoka wałka doskonale przewodzi ciepło, a dzięki niezwykle gładkiej powierzchni umożliwia uzyskanie idealnych loków.

### Profesjonalny silnik bezszczotkowy



Trwały, profesjonalny silnik bezszczotkowy umożliwia skręcanie włosów w różnych kierunkach. Pozwala idealnie równo podkręcić loki w prawą i w lewą stronę, tak aby uzyskać w pełni symetryczną stylizację. Można również użyć funkcji naprzemiennego kręcenia, aby połączyć oba kierunki i uzyskać naturalny wygląd.

### 3 ust. temperatury i 3 ust. czasu



3 ustawienia temperatury (180°C - 210°C - 230°C) i 3 ustawienia czasu (12 s - 10 s - 8 s) pomagają uzyskać doskonałe efekty — mocno lub luźno skręcone loki na różnych typach włosów. Na przykład ustawienie wysokiej temperatury z wydłużonym czasem utrwalania loków pozwala mocniej skręcić loki. To idealne rozwiązanie w przypadku grubszych włosów. Z kolei ustawienie niskiej temperatury z krótkim czasem utrwalania loków jest optymalne w przypadku włosów wymagających dodatkowej ochrony.

### 30-sekundowy czas nagrzewania



Grzałka o wysokiej mocy zapewnia krótki czas nagrzewania. Urządzenie jest gotowe do pracy w 30 sekund.

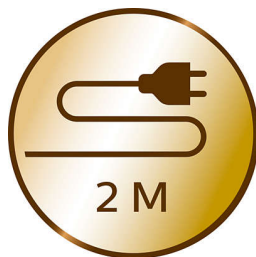
### Łatwe tworzenie loków z tyłu głowy

Automatyczna lokówka Philips ProCare ma ergonomiczną i czułą konstrukcję, która ułatwia tworzenie i układanie loków, nawet z tyłu głowy.

### Stylizacja bez oparzeń

Nasza nowa, ulepszona komora pozwala uniknąć oparzeń podczas stylizacji. W przeciwieństwie do tradycyjnych lokówek nigdy nie przypalisz sobie palców, ponieważ inteligentna konstrukcja całkowicie izoluje gorące elementy od wszystkich obszarów poza układanymi włosami.

### Przewód o długości 2 m



Przewód o długości 2 m (stosowanej w salonach fryzjerskich), zapewnia wysoki komfort użytkowania. Ten wysokiej jakości przewód ułatwia używanie automatycznej lokówki Philips ProCare w dowolnym miejscu oraz zapewnia swobodę podczas układania wymarzonej fryzury.

### 3 kierunki kręcenia loków

Dzięki 3 regulowanym kierunkom kręcenia (w lewo, w prawo i naprzemiennie) układanie włosów jest bardziej kreatywne. Kręcenie w prawo i w lewo umożliwia uzyskanie idealnej symetrii, a funkcja naprzemiennego kręcenia pozwala połączyć oba kierunki i uzyskać naturalny wygląd.

## Dane techniczne

### Akcesoria

Akcesorium do czyszczenia wałka  
Przyrząd do rozdzielania pasm włosów

### Dane techniczne

Długość przewodu: 2.0 m  
Napięcie: 110–240 V  
Maksymalna temperatura: 230 °C  
Czas nagrzewania: 30 s  
Silnik: Silnik bezszczotkowy

Ustawienia temperatury: 230°C - 210°C -  
180°C

3 kierunki kręcenia loków: W prawo - Na  
przemian - W lewo

Ustawienia czasu: 8 s - 10 s - 12 s

### Właściwości

Automatyczne wyłączenie: po 60 min  
Uchwyt do zawieszania  
Obrotowy kabel

### Pielęgnacja jonowa

Powłoka tytanowo-ceramiczna  
Dźwiękowy wskaźnik gotowości loków

### Serwis

2 lata gwarancji

