

# PHILIPS

## 电吹风

DryCare Advanced

恒温护发负离子

2200 瓦

莹亮负离子

梳形扩散风嘴

HP8239



## 恒温护发，以较低温度快速干发

随附梳形扩散风嘴和 14 毫米造型集风嘴。

保护您的头发，同时享受快速干发效果。这款电吹风具有多档速度和温度设置。具有恒温护发功能，可在恒定护发温度下快速干发，且具有负离子养护功能，可令秀发柔顺、亮泽。

### 易于使用

- 简便存放挂钩，便于存放电吹风
- 1.8 米电源线
- 可拆卸空气过滤网令清洁快速而方便

### 靓丽造型

- 专业级 2200 瓦电吹风打造专业级美发效果
- 护发冷风喷出能帮您塑造发型
- 纤巧美发造型集风嘴，带给您完美的造型效果
- 增加风量，最大程度地实现厚度、卷发和弹性发型效果
- 六档可调风速和温度设定，全面控制吹风效果
- 纤巧美发造型集风嘴，带给您完美的造型效果

### 减少发质损伤

- 恒温护发温度设定
- 负离子养护令秀发亮泽、柔顺

# 产品亮点

## 冷风喷出



护发冷风是打理发型必不可少的专业功能。使用护发冷风按钮可以喷出强劲的冷风，在完成基础造型后为秀发定型。

## 筒便存放挂钩



手柄底部配有一个橡胶挂钩，方便用户存放电吹风，在家里或酒店内使用尤其方便。

## 专业级 2200 瓦



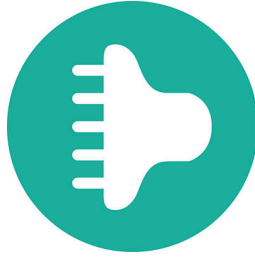
这款 2200 瓦的专业级电吹风气流强大、风力强劲，可让您更快、更轻松地进行吹干并造型。

## 纤巧美发造型集风嘴



纤巧美发造型集风嘴可实现准确造型，为您打造精细、闪亮的完美造型。

## 非对称梳形扩散风嘴



梳形扩散风嘴采用独特的不对称设计，贴合头部轮廓，让使用变得更轻松、直观。扩散风嘴将气流分布在头发上，让头发更健康地吹干，增加丰盈感，让头发更柔顺。要达到最佳效果，请将扩散风嘴更靠近头顶和发根，并用其带纤细纹理的尖端打造丰盈卷发、增加丰盈感并为卷发造型。

## 可拆卸进风滤网

您的电吹风具有可拆卸进风滤网，可轻松进行保养。只需拆卸下来即可进行清洁。定期进行该操作可以防止灰尘和头发的积聚，以免影响吹干性能。

## 风速和温度设定



轻松调节所需的风速和热力，随时打造完美的发型效果。六种不同的设定可以确保用户全面控制吹风效果，精确打造个性造型。

## 纤巧美发造型集风嘴



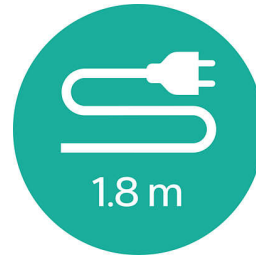
纤巧美发造型集风嘴可实现准确造型，为您打造精细、闪亮的完美造型。

## 负离子养护



负离子养护呵护秀发。带电负离子可以瞬间消除静电，养护秀发，去处毛躁，让秀发表层更顺滑亮泽，帮助您打造优美迷人、亮泽柔顺的秀发。

## 1.8 米电源线



得益于 1.8 米长电源线，使用更方便。

## 恒温护发温度



恒温护发温度可提供最佳的干燥温度和额外保护，防止头发过热。使用相同的强力气流，您可在获得最佳效果的同时得到呵护。

# 规格

## 重量和尺寸

小包装盒尺寸: 长 = 63 厘米, 宽 = 35 厘米, 高 = 25 厘米

小包装盒重量: 6.2 千克

彩盒尺寸: 深 = 11 厘米, 高 = 23 厘米, 宽 = 31 厘米

产品尺寸: 宽 = 22 厘米, 高 = 31 厘米, 长 = 10 厘米

产品重量 (不含包装): 0.6 千克

彩盒重量: 0.9 千克

## 技术规格

颜色/表面: 亮漾白和皇家紫

电线长度: 1.8 米

电压: 220 伏

功率: 2200 瓦

频率: 50 赫兹

额定功率: 2200 瓦

马达: 直流马达

外壳材料: ABS

## 功能

可折叠手柄: 否

陶瓷涂层: 否

扩散风嘴: 非对称梳形扩散风嘴

功能

双电压: 否

旅行盒: 否

## 挂环

负离子养护

附件数量: 2

风嘴/集风嘴: 纤巧的 14 毫米造型集风嘴

## 服务

2 年保修

