

# PHILIPS

Többfunkciós  
hajformázó

SalonMultistylist

HP4696/10



## Kreatív stílusok és állandó gondoskodás

### SalonSuper Stylist

Számtalan stílus! A SalonMultistylist 8 in 1 nyolc különböző kerámia formázótartozékkal rendelkezik. Tökéletes bármilyen stílus kialakítására, amelyet csak ki tud találni... sőt még többre.

#### Egyszerű használat

- Egyszerűbb és biztonságosabb, hőszigetelt formázóvég
- Be-/kikapcsolást jelző fény
- Biztonsági állvány a kényelmes használat érdekében
- Üzemkész állapotjelző
- Hőálló tok
- Tartozék: hajcsipeszek az egyszerű formázáshoz
- Tartozék hajkefe a sima haj érdekében

#### Gyönyörűen formázott haj

- Kerámia lapok a sima és csillogó hajért
- 3 féle stílus: egyenes, laza fürtök és hullámos
- Kreppelő a dúsabb hatásért
- Rácsúsztható spirál a gyönyörű loknikhoz
- Nagy hajsütővas a nagyobb hullámokhoz
- Kis hajsütővas a tömör hullámokhoz és loknikhoz

# Fénypontok

## Kerámia lapok



A hajgyenesítő lapok egyik legkiválóbb alapanyaga a kerámia, mely természetéből adódóan rendkívül sima és tartós. A lapok könnyedén siklanak végig a haján, a haja pedig tökéletesen csillogó lesz.

## Hajgyenesítő tartozék

A kerámialapok könnyedén siklanak végig a haján, a haja pedig tökéletesen egyenes és csillogó lesz.

## Rácsúsztható kefe



Ez a tartozék könnyűszerrel rácsúsztható a hajsütővasra, segítségével megnövelhető a hajvolumen, és gyönyörű hullámos frizurák készíthetők.

## Rácsúsztható spirál

Csak kövesse a spirál vonalát, és alkosson gyönyörű loknikat – soha nem volt még ennyire egyszerű!

## Kis hajsütővas

Ha tömör hullámokra vagy loknikra vágyik, kis átmérőjű hajsütővasra lesz szüksége.

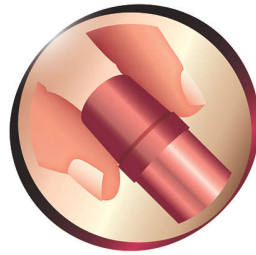
## Nagy hajsütővas

Ha gyönyörű loknikra vagy hullámokra vágyik, erre a nagyobb átmérőjű, göndörítő tartozékra lesz szüksége.

## Hajcsipeszek

Használja a hajcsipeszeket a hajfürtök különválasztására, ezáltal könnyebbé válik a hajformázás.

## Hőszigetelt formázóvég



A hajformázó vége speciális hőszigetelő anyagból készült, amely hidegen tartja azt; ez biztonságos és egyszerű használatot tesz lehetővé.

## Üzemkész állapotjelző



Jelzi, amikor a hajformázó elérte a kívánt hőmérsékletet, így azonnal láthatja, hogy elkezdheti a hajformázást.

## Hőálló tok

Ez a hőálló tok kiválóan segíti a hajformázást utazás közben. Nem kell megvárnia, amíg a hajformázó kihűl. Egyszerűen helyezze bele a tartozékként kínált, hőálló tokba.

## Biztonsági állvány

A biztonsági állvány lehetővé teszi, hogy használat közben biztonságosan letehesse a hajformázót.

## Be-/kikapcsolást jelző fény



Be-/kikapcsolást jelző fény

## Tartozék hajkefe

Próbálja ki, hogy ez a kiváló minőségű hajkefe hogyan segít hajszálai kibogozásában, selymesebbé téve a hajszálak külső hámrétegét, és extra fényességet nyújtva frizurájának.

## Kreppelő



Ez a tartozék nagyszerű telt hatást ad hajának

## 3 féle stílus: egyenes, laza fürtök



3 féle stílus: egyenes, laza fürtök és hullámos

# Műszaki adatok

## Hajtípus

Jelenlegi frizura: Egyenes, Hullámos, Göndör

Eredmény: Több stílus

Hajhossz: Hosszú, Közepes

Hajvastagság: Vékony szálú

## Műszaki adatok

Tápellátás: 25 W

Feszültség: 100-240 V V

Kábel hossza: 1,8 m

Szín/felület: kék

Bevonat anyaga: többféle

## Szerviz

2 év világszerte érvényes garancia

