

Philips Máquina de barbear
Series 9000
Cabeças de corte

Descontinuado

Compre as SH91
Compat. máq. barbear Star Wars
SW97xx
Compat. máq. barbear Star Wars
SW67xx

SH90/50



As SH90 foram substituídas pelas SH91

Subst. as cabeças a cada 2 anos p/ obter os melhores resultados

Num intervalo de dois anos, as cabeças da sua máquina de barbear cortam 9 milhões de pelos do seu rosto. Substitua as cabeças da máquina de barbear e obtenha novamente um desempenho a 100%. Compatíveis com as máquinas de barbear Series 9000.

Fácil de utilizar

- Reponha a máquina de barbear depois de substituir as cabeças de corte
- Fácil de substituir as cabeças
- Substitua as cabeças de corte em apenas dois passos
- Reponha o estado novo da sua máquina de barbear

Compatibilidade

- Cabeças de substituição para as máquinas de barbear da série 9000

Passagem única, barbear preciso

- Orienta os pelos com perfeição para um barbear rente com lâminas V-Track
- Levanta os pelos para cortar rente de forma confortável

PHILIPS

Cabeças de corte

Descontinuado Compre as SH91, Compat. máq. barbear Star Wars SW97xx, Compat. máq. barbear Star Wars SW67xx

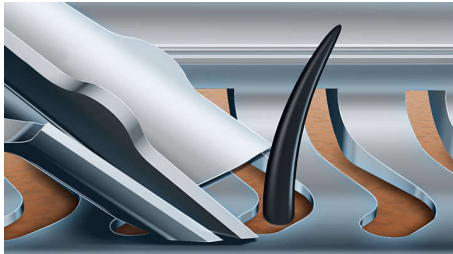
Destques

Compatíveis com as máquinas de barbear da série 9000



As cabeças de substituição SH90 são compatíveis com as máquinas de barbear das séries 9000 (S9xxx), 8000 (S8xxx) e com as máquinas de barbear Star Wars SW9700 e SW6700.

Lâminas de precisão V-Track



As lâminas de precisão V-Track patenteadas posicionam suavemente cada pelo no melhor ângulo de corte, mesmo os pelos encostados à pele e com comprimentos diferentes. Isto permite-lhe cortar 30% mais rente em menos passagens deixando a sua pele em ótimo estado.

Tecnologia Super Lift & Cut



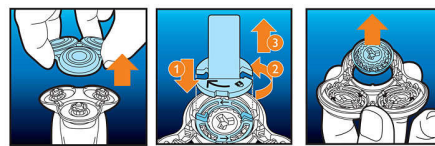
Consiga um barbear mais rente com a lâmina dupla Super Lift & Cut. A primeira lâmina levanta cada pêlo, enquanto a segunda lâmina corta confortavelmente abaixo do nível da pele, para resultados verdadeiramente macios.

Lembrete de substituição



As máquinas de barbear mais recentes da Philips têm um lembrete de substituição incorporado na forma de um símbolo do acessório de corte. Este símbolo acende-se para indicar quando deve substituir as cabeças de corte.

Substituição simples

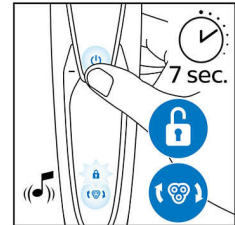


1. Puxe o suporte da cabeça de corte para fora.
2. Substitua as cabeças de corte por novas.
- 3.

SH90/50

Volte a encaixar o suporte da cabeça de corte.
4. Para reiniciar a máquina de barbear, mantenha premido o botão ligar/desligar durante mais de 5 segundos.

Como repor a sua máquina de barbear



Depois de substituir as cabeças de corte, pode repor o lembrete de substituição, premindo o botão ligar/desligar durante mais de 7 segundos. Caso contrário, o aviso de substituição desligar-se-á automaticamente depois de 9 utilização consecutivas.

Reponha o estado novo da sua máquina de barbear



Para voltar a desfrutar de um desempenho a 100%, substitua as suas cabeças de corte a cada 2 anos.

Cabeças de corte

Descontinuado Compre as SH91, Compat. máq. barbear Star Wars SW97xx, Compat. máq. barbear Star Wars SW67xx

Especificações

SH90/50

Cabeças de corte

- Adequado ao modelo: Máquina de barbear Series 9000 (S9xxx)
- Cabeças de corte por embalagem: 3
- Cabeças de corte melhoradas: As SH90 foram substituídas pelas SH91



Data de publicação
2023-08-01

Versão: 17.17.1

© 2023 Koninklijke Philips N.V.
Todos os direitos reservados.

Todas as especificações estão sujeitas a alterações sem aviso prévio. As marcas comerciais são propriedade de Koninklijke Philips N.V. ou dos respectivos detentores.

www.philips.com