

PHILIPS

Plancha para el pelo

SalonStraight Ceramic

200°C

Cerámica

HP4642/00



Alisado duradero y con estilo profesional SalonStraight Ceramic

¿Querés un peinado lacio que dure más tiempo? SalonStraight Ceramic te ofrece una temperatura profesional de 200°C y placas de cerámica para que siempre obtengas resultados de peluquería con un brillo espectacular.

Fácil de usar

- Punta fría al tacto para un uso fácil y seguro
- Bloqueo simple para guardar con comodidad
- Cable de alimentación de 1,8 m

El estilo perfecto para tu cabello

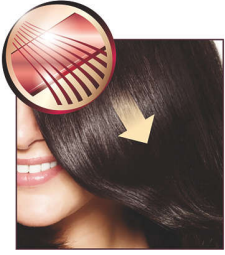
- Placas de cerámica para un deslizamiento ultra suave y un cabello brillante
- Temperatura profesional de 200°C para obtener peinados de peluquería
- Funciones de calor regulables que aseguran resultados suaves en todo tipo de pelo

Ahorra tiempo

- Calentamiento instantáneo: lista para usar en 30 segundos

Destacados

Placas cerámicas



La cerámica es microscópicamente suave y duradera por naturaleza; por eso es uno de los mejores materiales para diseñar placas de alisado. Las placas se deslizan con suavidad por tu pelo para darle un brillo increíble.

Temperatura profesional de 200°C

Gracias a la alta temperatura podés moldear tu pelo como más quieras y lucir un peinado perfecto.

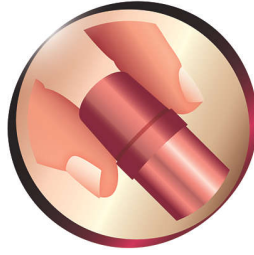
Ajustes de temperatura regulables

Las funciones de calor regulables permiten cambiar el nivel de temperatura de forma fácil y rápida para que puedas elegir la opción que mejor se adapte a tus necesidades y obtener resultados suaves y perfectos, siempre.

Calor instantáneo

Olvidate de la espera. Esta planchita está lista para usar apenas se enciende.

Punta fría



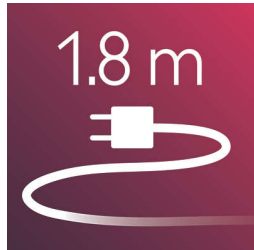
La punta de la unidad está fabricada con un material aislante que la mantiene fría al tacto para que puedas usarla con seguridad y facilidad.

Bloqueo simple



La planchita tiene un mecanismo de bloqueo simple ubicado en la base que te permite guardar la unidad rápidamente y con facilidad. Protege la planchita de daños accidentales.

Cable de 1,8 m



Cable de alimentación de 1,8 m

Especificaciones

Peso y dimensiones de la caja F

Dimensiones netas del producto sin accesorios: 310 (La) x 30 (An) x 13 (Al) mm
Dimensiones de la caja F: 320 x 80 x 150 (La) mm

Peso neto del producto, incluidos los accesorios: 461,6 g

Volumen de la caja F: 3840 cm³

Peso de la caja F (incluido el producto): 734 g

Palé

Cantidad de capas: 6

Dimensiones del palé: 1200 x 800 mm

Cantidad de cajas A por capa: 6

Cantidad de palés: 288 piezas

Peso y dimensiones de la caja A

Cantidad de cajas F en la caja A: 8

Dimensiones de la caja A: 340 x 335 x 324 (Al) mm

Volumen de la caja A: 36903,6 cm³

Peso de la caja A: 6472 g

Capacidad de servicio

Reemplazo: Sí

Información logística

País de origen: China

Código CTV: 8844-642-00

EAN: Consulte las especificaciones correspondientes

Especificaciones técnicas

Longitud del cable: 1,8 m

Voltaje: 220-240 V

Color/acabado: Negro con placas revestidas de cerámica dorada

Material de la caja protectora: PET

Tipo de calentador: PTC

