

Philips  
Holicí hlavy

**Výroba ukončena**  
Místo toho zakupte model SH71

**SH70/50**



## Model SH70 byl nahrazen modelem SH71

Chcete-li dosáhnout nejlepších výsledků, měňte hlavy každé 2 roky

Během dvou let váš holicí strojek zastříhne 9 milionů chloupků na tváři. Vyměňte hlavy holicího strojeku a získáte zpět 100% výkon. Kompatibilní s holicím strojkem Series 7000.

### **Snadné použití**

- Po výměně holicích hlav strojek resetujte
- Snadná výměna holicích hlav
- Výměna holicích hlav v pouhých dvou krocích
- Udržujte svůj holicí strojek jako nový

### **Kompatibilita**

- Náhradní hlavy pro holicí strojek řady 7000

### **Hladký pohyb, šetrné holení**

- S břity GentleTrack dosáhnete hladkého oholení šetrného k pokožce
- Holicí strojek Super Lift & Cut pro pohodlné a hladké oholení

**PHILIPS**

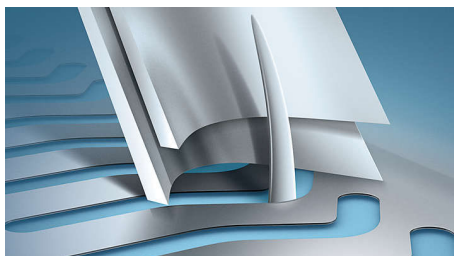
## Přednosti

### Kompatibilní s řadou 7000



Náhradní hlavy SH70 jsou kompatibilní s holicím strojkem řady 7000 (S7xxx) a strojkem Star Wars SW7700.

### Přesné břity GentleTrack



Nově navržené břity pohodlně holí chloupky v nevhodnější poloze, která snižuje podráždění pokožky způsobované taháním za chloupky.

### Funkce Super Lift & Cut



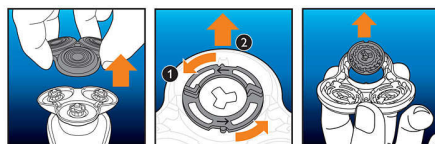
System s dvojitým břitem, který je součástí elektrického holicího strojku, nadzvedává vousy pro pohodlné oholení pod úroveň pokožky.

### Ukazatel výměny



Nejnovější holicí strojky Philips mají vestavěný ukazatel výměny ve formě symbolu holicí jednotky. Tento symbol se rozsvítí, čímž indikuje, že je potřeba vyměnit holicí hlavy.

### Jednoduchá výměna



1. Holicí strojek otevřete stisknutím tlačítka pro uvolnění; 2. Otočte zámek proti směru hodinových ručiček a vyjměte úchytku; 3.

Vyjměte staré holicí hlavy a opatrně vložte náhradní; zkontrolujte, zda hlavy směřují přesně podle nastavení; 4. Vraťte úchytku na místo a zajistěte ji otočením zámků po směru hodinových ručiček; 5. Při správném uzavření holicí hlavy uslyšíte, jak zapadla na místo.

### Resetování holicího strojku



Po výměně holicích hlav můžete ukazatel výměny resetovat stisknutím vypínače na dobu delší než 7 sekund. Jinak se upomínka na výměnu automaticky vypne po 9 po sobě následujících holeních.

### Udržujte svůj holicí strojek jako nový



Aby se obnovil 100% výkon, vyměňujte holicí hlavy každé 2 roky.

# Specifikace

## Holicí hlavy

- Počet holicích hlav v balení: 3
- Vylepšené holicí hlavy: Model SH70 byl nahrazen modelem SH71

## Čištění

- Využití: Použijte čisticí sprej HQ110



Datum vydání 2023-02-27

Verze: 16.16.1

EAN: 87 10103 71360 9

© 2023 Koninklijke Philips N.V.  
Všechna práva vyhrazena.

Údaje mohou být změněny bez předchozího varování.  
Ochranné známky jsou majetkem Koninklijke Philips  
N.V. nebo jejich příslušných vlastníků.

[www.philips.com](http://www.philips.com)