



Philips Norelco Series
6000
電鬚刀刀頭

SkinProtect 刀片
設計適用於 S6000 (S6xxx) ,
S6600 除外

刮鬚刀煥然一新

每 12 個月更換刀頭，可達到完美的刮鬚效果

您的電鬚刀刀頭一年內共刮除臉上 450 萬根毛髮。更換電鬚刀刀頭，再次發揮巔峰效能。相容於飛利浦 Norelco Series 6000 電鬚刀。

簡單易用

- 只需幾個步驟就能更換刀片
- 每 12 個月更換一次刀片

相容性

- SH60 替換刀頭適用 Series 6000 電鬚刀 (S6xxx)

體貼肌膚的除毛體驗

- 刀片以較少滑動次數刮除毛髮，給您順暢的刮鬚體驗

SH60/72

PHILIPS
NORELCO

電鬚刀刀頭

SkinProtect 刀片 設計適用於 S6000 (S6xxx), S6600 除外

規格

電鬚刀刀頭

- 適用產品型號: Shaver Series 6000 (S6xxx), S6600
- 除外
- 每一包裝內的電鬚刀刀頭數: 3

SH60/72

焦點

相容於 Series 6000



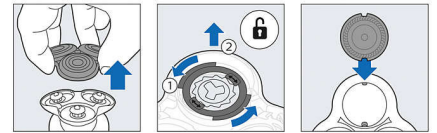
SH60 替換刀頭的設計適合飛利浦 Norelco 電鬚刀 Series 6000 (S6xxx)。

SkinProtect 刀片



72 片自動磨利 SkinProtect 刀片以較少滑動次數，溫和地刮除毛髮，讓您的臉部肌膚光滑又舒適。

更換輕鬆容易



1. 拉動電鬚刀組上半部以開啟電鬚刀。
2. 以逆時針方向旋轉鎖扣，然後拆下固定刀片的藍色環。
3. 拆下舊的電鬚刀刀頭，小心插入新的 SH60 刀頭。
4. 裝回藍色環，並各依順時針方向轉動，加以鎖定。
5. 重新裝上電鬚刀刀頭架。聆聽是否有喀擦聲，確認已正確裝上。

刮鬚刀煥然一新



為享受最佳刮鬚體驗，請每 12 個月更換一次電鬚刀刀頭。



發行日期 2022-08-18

版本: 3.3.1

© 2022 Koninklijke Philips N.V.
所有權利均予保留。

規格若有變更恕不另行通知。商標為 Koninklijke Philips N.V. 或其個別所有者的財產。

www.philips.com