

Philips  
Scherköpfe

Aus dem Programm genommen  
Kaufen Sie stattdessen SH91

SH90/50



## SH90 wurde durch SH91 ersetzt

Wechseln Sie die Scherköpfe alle 2 Jahre für optimale Ergebnisse

In zwei Jahren schneiden die Scherköpfe insgesamt 9 Millionen Barthaare. Tauschen Sie die Scherköpfe aus, um wieder 100 % Leistung zu erhalten. Mit den Rasierern der Serie 9000 kompatibel.

### Einfache Bedienung

- Setzen Sie den Rasierer nach dem Scherkopfwechsel zurück
- Leicht austauschbare Köpfe
- Scherköpfe in nur zwei Schritten ersetzen
- So wird Ihr Rasierer wieder fast wie neu

### Kompatibilität

- Ersatzscherköpfe für Rasierer der Serie 9000

### Gründliche Rasur in einem Zug

- V-Track Präzisionsklingen führen die Haare in die optimale Schneideposition – für eine gründliche Rasur
- Hebt das Haar an, für eine besonders gründliche Rasur

**PHILIPS**

Scherköpfe  
Aus dem Programm genommen Kaufen Sie stattdessen SH91

SH90/50

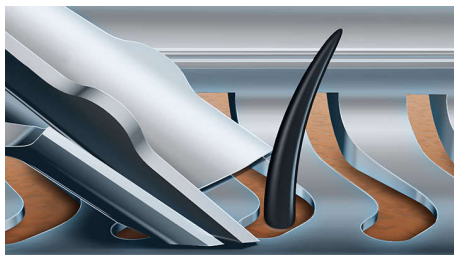
## Besonderheiten

### Kompatibel mit der Serie 9000



SH90 Ersatzscherköpfe sind mit Rasierern der Serie 9000 (S9xxx), 8000 (S8xx) und den Star Wars Rasierern SW9700 und SW6700 kompatibel.

### V-Track Präzisionsklingen



Die patentierten V-Track Präzisionsklingen führen selbst flach anliegende Haare und Haare unterschiedlicher Länge sanft in die optimale Schneideposition. Das bedeutet bis zu 30 % mehr Gründlichkeit in weniger Zügen.

### Super Lift & Cut-Technologie



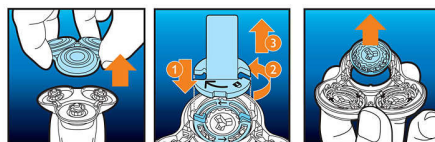
Rasieren Sie gründlicher mit der Super Lift & Cut Technologie mit zwei Klingen. Die erste Klinge hebt jedes Haar an, und die zweite Klinge schneidet es an der Hautoberfläche ab – für absolut glatte Ergebnisse.

### Erinnerungsfunktion



Die neuesten Rasierer von Philips verfügen über eine integrierte Erinnerungsfunktion in Form eines Schereinheitssymbols. Dieses Symbol leuchtet auf und zeigt an, wenn Sie die Scherköpfe ersetzen müssen.

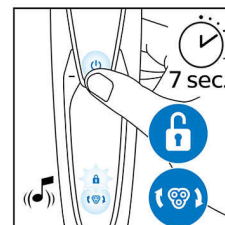
### Einfaches Ersetzen



1. Nehmen Sie den Scherkopfhalter ab. 2. Wechseln Sie die Scherköpfe aus. 3. Stecken

Sie den Scherkopfhalter wieder auf. 4. Um den Rasierer zurückzusetzen, halten Sie den Ein-/Ausschalter mindestens 5 Sekunden lang gedrückt.

### So setzen Sie Ihren Rasierer zurück



Nachdem Sie die Scherköpfe ersetzt haben, können Sie die Erinnerungsfunktion zurücksetzen, indem Sie den Ein-/Ausschalter länger als 7 Sekunden gedrückt halten. Andernfalls schaltet sich die Erinnerungsfunktion automatisch nach 9 aufeinanderfolgenden Rasuren aus.

### So wird Ihr Rasierer wieder fast wie neu



Um wieder 100 % Leistung zu erhalten, sollten Sie die Scherköpfe alle 2 Jahre auswechseln.

Scherköpfe  
Aus dem Programm genommen Kaufen Sie stattdessen SH91

SH90/50

# Daten

## Scherköpfe

- Scherköpfe pro Packung: 3
  - Eignet sich für Produkttyp:: Rasierer Serie 9000
- (S9xxx)
- Verbesserte Scherköpfe: SH90 wurde durch SH91 ersetzt



Ausstellungsdatum  
2022-09-14

Version: 17.17.1

© 2022 Koninklijke Philips N.V.  
Alle Rechte vorbehalten.

Technische Daten können ohne vorherige Ankündigung  
geändert werden. Die Marken sind Eigentum von  
Koninklijke Philips N.V. oder der jeweiligen Firmen.

[www.philips.com](http://www.philips.com)