

PHILIPS

フィリップス ヘアドライヤー プレステージ

Prestige

髪の個性に合わせたヘアケア

スマートデジタルプログラム*

パワフルドライ：最大2.4m³/分の強力な温風でパワフルに乾かす

最大 95%** 潤いをキープ



BHD827/17



髪質に適したヘアケア

SenseIQ 搭載ヘアドライヤー：やさしく見守る、髪をいたわる、ヘアケアする

SenseIQ テクノロジーを搭載したフィリップスの新しいヘアドライヤープレステージは、髪の温度を感知して1秒間に30回ドライヤーの温度と風量を調整し、過度な熱による髪へのダメージを防ぎます。ツヤのある健康的な髪を保ちます。【1年延長保証対象製品】 MyPhilipsへの登録と製品登録が必要です

使い方も簡単

- スマートデジタルプログラム

アタッチメント

- スカルプマッサージャーでリラックス
- スタイルングノズル
- カール用ノズル
- セットノズル

髪をていねいにケア

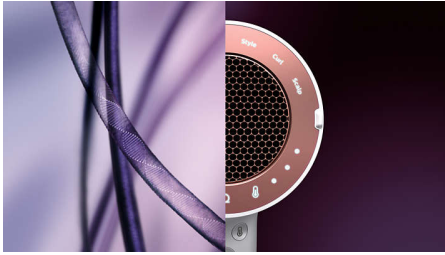
- 一人ひとりの髪質に合ったケア
- イオンコンディショニング

SenseIQ テクノロジー

- パワフルに乾かす
- 髪の温度を検知
- 最高のドライ性能
- 一人ひとりに合わせたドライ体験

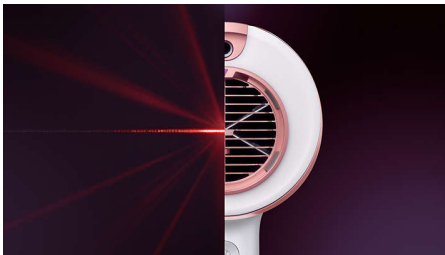
特長

パーソナライズ



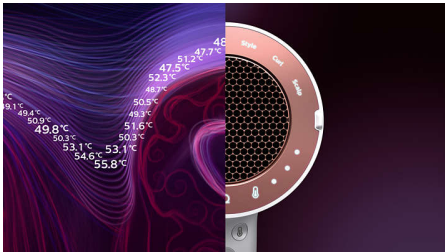
SenseIQ テクノロジーによる一人ひとりに合わせたドライ体験。感知：ドライヤーのデジタル赤外線センサーが、髪の毛の温度を断続的に感知し、保護します。適応：インテリジェントマイクロプロセッサが、センサーによって取得されたデータを分析し、1秒間に最大30回温度を調整して過熱を防ぎます。ケア：フィリップスの感知および適応テクノロジーが、髪本来が持つ水分を最大95%**キープして髪を保護します。

感知



ドライヤーのデジタル赤外線センサーが、髪の毛の温度を断続的に感知し、保護します。他のドライヤーは通常、温風の温度のみを測定しますが、SenseIQ テクノロジーを搭載したフィリップスドライヤーは、髪の毛の温度を測定します。センサーの精度は非常に高く、わずかな温度変化も認識し、一人ひとりの髪に合わせて保護します。

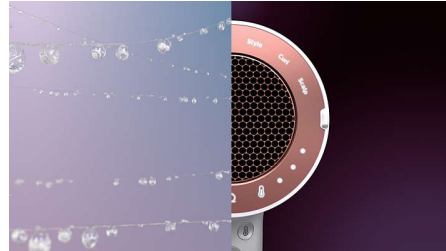
適応



SenseIQ の頭脳であるインテリジェントマイクロプロセッサが、温風を分析し、1秒間に最大30回温度を調整することで、髪をいたわりながら最

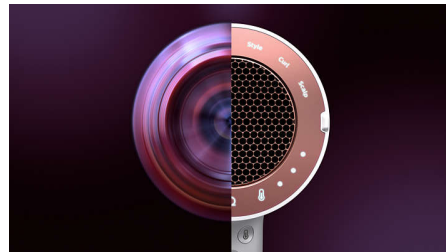
高性能を発揮します。SenseIQ は、独自の方法で髪を保護するインテリジェントヒート制御機能です。

ヘアケアする



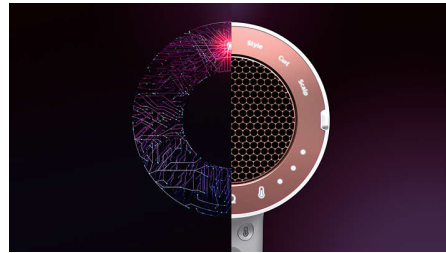
SenseIQ搭載のヘアドライヤープレステージを使用するたびに、髪本来が持つ潤いを最大95%**キープして、ツヤのある健康的な髪を保ちます。

パワフル



最大2.4m³/分の強力な温風を生み出すべく革新的に設計されたヘアドライヤープレステージが、パワフルに短時間で髪を乾かします。

スマート



スマートデジタルプログラムは、適切な温度と風量を自動的に選択することにより、お好みに合ったドライ体験を実現します。選べるオプションは「ファスト」、「ジェントル」、「マニュアル」、「スタイリング」、「スカルプ」、「カール」です。すばやく乾かしたい場合は「ファスト」モード、ていねいにケアしたい場合は「ジェントル」モード、3段階の温度・風量をご自分で

選ぶ場合は「マニュアル」モードを選択してください。アタッチメントが取り付けられている場合は、それぞれ適したモードが自動的に選択されず（「スタイリング」、「カール」、「スカルプ」）。

スタイリング

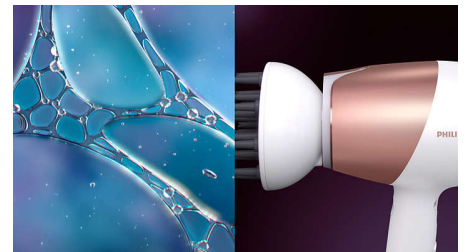


ノズルの開口部が7mmと狭いため、温風を集中的に当ててしっかりスタイリングできます。ブラッシングしながらのドライやスタイリングに最適です。このノズルを取り付けると「スタイリング」モードが自動的に選択されます。「ドライ」、「ジェントル」、「マニュアル」モードで使用することもできます。

ドライ

長く、太い髪の毛をすばやく乾かしたい場合、特別に設計されたセットノズルをご使用ください。温風をさらに集中的かつ強力に当てることができます。

リラックス



スカルプマッサージャーアタッチメントのバイブレーションが頭皮を刺激し、髪に栄養が行き渡るようになります。このアタッチメントを取り付けると「スカルプ」モードが自動的に選択されます。やさしく振動する毛先と穏やかな熱が血行を促進し、酸素と栄養素を運びます。頭皮をやさしくマッサージしながら、これらの天然栄養素によって髪を健康を促します。

仕様

アタッチメント

ノズル: 有
カール用ノズル: 有
スカルプマッサージャー: 有

質量&寸法

製品重量 (パッケージを除く): 約700g
製品寸法 (mm): 100 x 135 x 313

仕様

対応電圧: 100 V
電源コードの長さ: 2 m
ワット数: 1200 W
周波数: 50~60 Hz
気流: 2.37 m³/分

機能

収納用フック: 有
クールショット: 有
モード: 速乾 (ファースト)、ジェントル、マニュアル、スタイリング、スカルプ、カール

サービス

本体 2 年間保証: ○

ケアテクノロジー

イオンケア: 有
SenseIQ テクノロジー: 有

