

PHILIPS

Lisseur

180 °C

Céramique

Fonction ionique

HP4638/00



Brillance extrême

SalonStraight Active Ion

Faites briller vos cheveux ! Utilisez le lisseur Philips SalonStraight Active Ion pour des cheveux brillants, étincelants. Doté d'une fonction ionique, de plaques en céramique et offrant une température de lissage professionnelle, il garantit des résultats exceptionnels.

Facile d'utilisation

- Cordon rotatif pour une maniabilité optimale
- Bi-voltage pour une utilisation dans le monde entier
- Système de verrouillage des plaques pour un rangement facile
- Voyant marche/arrêt
- Bouton marche/arrêt
- Cordon d'alimentation 1,8 m

Des résultats impeccables

- Température de 180 °C pour des résultats exceptionnels
- Plaques céramiques pour un résultat brillant et plus de glisse

Cheveux préservés

- Technologie EHD+ pour plus de protection et de brillance
- Fonction ionique pour des cheveux brillants et sans frisottis

Gain de temps

- Plaques extra-larges idéales pour les cheveux longs ou épais

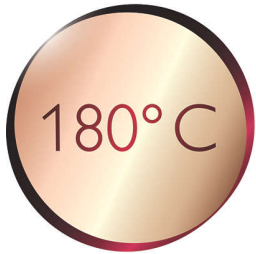
Points forts

Plaques céramique



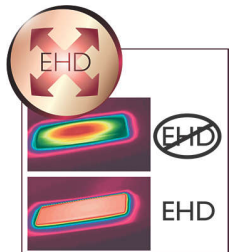
Lisse à l'échelle microscopique et naturellement robuste, la céramique est un matériau idéal pour des plaques lissantes. Elles glissent sans effort le long de vos cheveux et les font briller.

Température de 180 °C



La température élevée vous permet de modeler vos cheveux, pour une coiffure exceptionnelle, digne d'un professionnel.

Technologie EHD+



Avec la technologie avancée Philips EHD+, la chaleur de votre lisseur est toujours uniformément distribuée, même à température élevée, et les risques de surchauffe sont éliminés. Vos cheveux sont ainsi mieux protégés, plus brillants et en meilleure santé.

Fonction ionique



Donnez un coup de boost à vos cheveux grâce à la fonction ionique. Les ions négatifs éliminent l'électricité statique, renforcent vos cheveux et lissent les cuticules afin d'intensifier leur brillance. Résultat : des cheveux lisses, brillants et sans frisottis.

Plaques larges



Ces plaques lissantes extra-larges ont été spécialement conçues pour les cheveux longs ou épais. Plus larges, elles permettent de lisser plus de cheveux à la fois afin de gagner du temps.

Bouton marche/arrêt

Bouton marche/arrêt

Cordon rotatif



Pratique, le cordon rotatif tourne sur lui-même pour une maniabilité optimale.

Système de verrouillage simple



Le lisseur est équipé d'un mécanisme de verrouillage des plaques. Situé à la base du lisseur, il permet de ranger rapidement et facilement le lisseur et le protège d'éventuels endommagements.

Bi-voltage



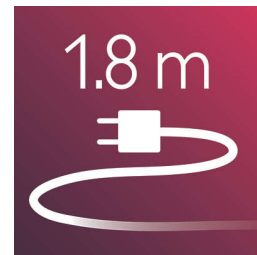
Bi-voltage pour une utilisation dans le monde entier

Voyant marche/arrêt



Voyant marche/arrêt

Cordon de 1,8 m



Cordon d'alimentation 1,8 m

Caractéristiques

Spécificités techniques

Alimentation: 29-32 W

Couleur/ finition: noir

Longueur du cordon: 1,8 m

Tension: 110-127/220-240 V

Matériau du corps du sèche-cheveux: PET

Type de cheveux

Coiffure actuelle: Cheveux lisses, Cheveux bouclés, Cheveux ondulés

Résultat: Cheveux lisses

Longueur de cheveux: Longs, Moyens

Épaisseur de cheveux: Épais, Fins

Adapté aux cheveux fragiles

Service consommateur

Remplacement

