

Philips SalonStraight  
Seduce  
Lisseur

210 °C  
Céramique  
Lisseur/boucleur

HP4668/00



## Ajoutez du style à votre lissage

### SalonStraight Seduce

Faites tourner les têtes avec votre coiffure. Le SalonStraight Seduce est doté de plaques en céramique et offre une température de lissage professionnelle de 210 °C, vous permettant de lisser et de créer des ondulations ou des boucles pour un résultat sublime.

#### Facile d'utilisation

- Cordon rotatif pour une maniabilité optimale
- Bi-voltage pour une utilisation dans le monde entier
- Arrêt automatique au bout de 60 min
- Témoin prêt-à-l'emploi
- Anneau de suspension pratique pour le rangement
- Cordon d'alimentation 1,8 m

#### Des résultats impeccables

- Réglage numérique de la température : lissage exceptionnel sur tout type de cheveux
- Plaques céramiques pour un résultat brillant et plus de glisse
- Bords arrondis pour de belles boucles et de superbes ondulations
- Température de 210 °C pour des résultats dignes d'un professionnel

#### Cheveux préservés

- Technologie EHD+ pour plus de protection et de brillance

**PHILIPS**

## Points forts

### Plaques céramique



Lisse à l'échelle microscopique et naturellement robuste, la céramique est un matériau idéal pour des plaques lissantes. Elles glissent sans effort le long de vos cheveux et les font briller.

### Réglage numérique de la température

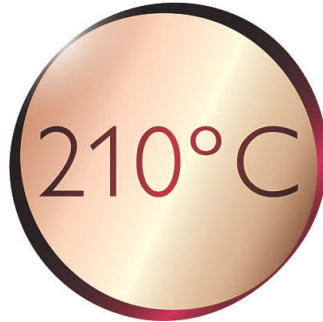


Le réglage numérique de la température permet de sélectionner rapidement la fonction souhaitée, ou de régler la température grâce à l'écran LCD. Vous obtenez ainsi la température idéale pour vos cheveux et vos besoins. Résultat : une coiffure exceptionnelle d'une simple pression sur un bouton.

### Bords arrondis

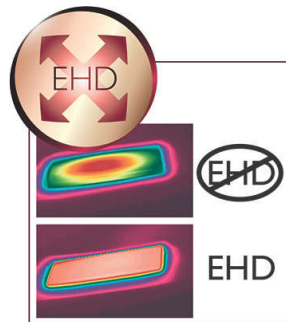
Les plaques céramiques aux bords légèrement arrondis permettent d'obtenir des boucles et des ondulations en un tour de main. Enroulez vos mèches de cheveux autour du bout arrondi et faites glisser le lisseur vers le bas comme vous le faites d'habitude.

### Température de 210 °C



La température élevée vous permet de modeler vos cheveux, pour une coiffure exceptionnelle, digne d'un professionnel.

### Technologie EHD+



Avec la technologie avancée Philips EHD+, la chaleur de votre lisseur est toujours uniformément distribuée, même à température élevée, et les risques de surchauffe sont éliminés. Vos cheveux sont ainsi mieux protégés, plus brillants et en meilleure santé.

### Anneau de suspension pratique



L'anneau de suspension en caoutchouc situé à la base du manche permet également de ranger

le sèche-cheveux facilement à la maison ou à l'hôtel.

### Cordon rotatif



Pratique, le cordon rotatif tourne sur lui-même pour une maniabilité optimale.

### Bi-voltage



Bi-voltage pour une utilisation dans le monde entier

### Témoin prêt-à-l'emploi



Il indique que le boucleur a atteint la bonne température, pour que vous sachiez instantanément quand il est prêt à l'emploi.

# Caractéristiques

## Spécificités techniques

- Alimentation: 45-65 W
- Longueur du cordon: 1,8 m
- Tension: 110-240 V

## Type de cheveux

- Coiffure actuelle: Cheveux lisses, Cheveux ondulés, Cheveux bouclés

- Résultat: Cheveux lisses, Cheveux ondulés
- Longueur de cheveux: Longs, Moyens
- Épaisseur de cheveux: Fins, Épais
- Adapté aux cheveux fragiles

## Service consommateur

- Remplacement



Date de publication  
2022-06-24

Version: 6.1.1

© 2022 Koninklijke Philips N.V.  
Tous droits réservés.

Les caractéristiques sont sujettes à modification sans préavis. Les marques commerciales sont la propriété de Koninklijke Philips N.V. ou de leurs détenteurs respectifs.

[www.philips.com](http://www.philips.com)