



Philips SalonDry Control
Sèche-cheveux

2 100 W

HP4983/00

Le sèche-cheveux qui permet de créer la coiffure dont vous rêvez.

SalonDry Control

Maîtrisez votre séchage avec le SalonDry Control. Puissance de séchage professionnelle de 2 100 W, fonction ionique et multiples réglages pour un séchage et un coiffage exceptionnels.

Facile à utiliser

- Grille d'entrée d'air amovible pour un nettoyage facile
- Cordon d'alimentation 1,8 m

Des résultats impeccables

- 6 combinaisons vitesse/température pour un contrôle total de votre coiffure
- Concentrateur fin pour un flux d'air précis
- Diffuseur de volume pour plus de volume et de souplesse
- Puissance professionnelle de 2 100 W pour des résultats impeccables

Cheveux préservés

- Fonction ionique pour des cheveux brillants et sans frisottis

Pour des coiffures à tenue longue durée

- Touche air froid pour fixer la coiffure

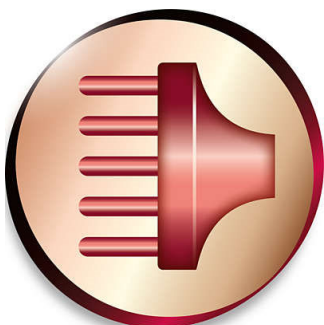
Gain de temps

- Fonction Turbo pour un séchage plus rapide sans surchauffe

PHILIPS

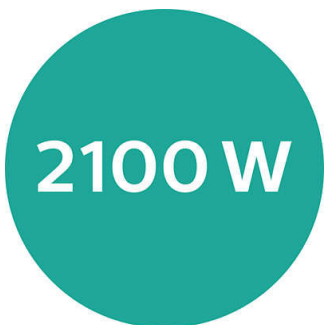
Points forts

Diffuseur volume



Le diffuseur de volume sèche les cheveux sans les abîmer, augmente leur volume et réduit les frisottis en répartissant le flux d'air dans les cheveux. Il leur apporte du gonflant et un volume maximal, surtout lorsqu'il est utilisé sur le cuir chevelu et près des racines, ce qui le rend idéal pour les boucles et le volume.

Puissance professionnelle de 2 100 W



Ce sèche-cheveux professionnel de 2 100 W produit un flux d'air extrêmement puissant. Alliant puissance et vitesse, il facilite et accélère le séchage ainsi que le coiffage.

6 combinaisons vitesse/température



Modifiez facilement la vitesse et la température pour créer le style qui vous convient. Les six réglages différents vous offrent une maîtrise parfaite, pour un style sur mesure.

Concentrateur fin

Le concentrateur du sèche-cheveux canalise le flux d'air vers des zones ciblées pour un coiffage précis. Idéal pour vos retouches ou pour obtenir des finitions impeccables.

Fonction ionique



Donnez un coup de boost à vos cheveux grâce à la fonction ionique. Les ions négatifs éliminent l'électricité statique, renforcent vos cheveux et lissent les cuticules afin d'intensifier

leur brillance. Résultat : des cheveux lisses, brillants et sans frisottis.

Fonction Turbo

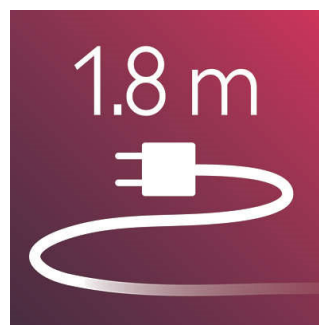
La fonction spéciale Turbo a été conçue pour sécher rapidement les cheveux tout en les protégeant, grâce à un séchage puissant ne nécessitant pas une augmentation de la température.

Air froid



Fonction professionnelle indispensable pour les brosses coiffantes, le bouton Air froid envoie un flux d'air froid permettant de finaliser et de fixer votre coiffure.

Cordon de 1,8 m



Cordon d'alimentation 1,8 m

Grille d'entrée d'air amovible

La grille d'entrée d'air de ce sèche-cheveux est amovible pour faciliter son nettoyage. Retirez-la régulièrement pour la nettoyer afin d'éviter que les poussières ne s'accumulent.

Caractéristiques

Spécificités techniques

- Longueur du cordon: 2 m
- Alimentation: 2 100 W
- Tension: 220-240 V
- Matériau du corps du sèche-cheveux: ABS

Poids et dimensions

- Dimensions de l'unité de vente:
310 x 120 x 240 mm
- Dimensions de l'unité d'emballage:
630 x 375 x 261 mm
- Nombre d'unités de vente par unité d'emballage: 6
- Poids de l'unité de vente [avec le produit]: 1 010 g
- Poids net du produit avec accessoires: 657 g
- Poids de l'unité d'emballage: 6 980 g

Palette

- Nombre de couches: 7
- Quantité: 1 200 x 800
- Nombre d'unités d'emballage par couche: 3

Service consommateur

- Remplacement

Informations logistiques

- Pays d'origine: Chine
- Code 12NC: 88449830001
- Code EAN de l'unité de vente: Voir la documentation pour votre pays
- Code EAN de l'unité d'emballage: Voir la documentation pour votre pays



Date de publication
2022-07-13

Version: 5.1.1

© 2022 Koninklijke Philips N.V.
Tous droits réservés.

Les caractéristiques sont sujettes à modification sans préavis. Les marques commerciales sont la propriété de Koninklijke Philips N.V. ou de leurs détenteurs respectifs.

www.philips.com