

PHILIPS

Щипці для
розпрямлення волосся

SalonStraight

Керамічне покриття

HR8300



Досягнення професійних результатів у зручний спосіб

Випрямляч волосся Simply SalonStraight

Випрямляйте та укладайте волосся, як того самі забажаєте. Простий у використанні, але високоефективний випрямляч волосся Simply SalonStraight має керамічні пластини для випрямлення волосся і працює за температури 180°C для професійного укладання волосся.

Гарно вкладене волосся

- Температура 180 °C для чудових результатів
- Керамічні пластини для гладенького ковзання та блискучого волосся

Простота у користуванні

- Гачок для зручного зберігання
- Шнур живлення довжиною 1,8 м
- Легке блокування для зручності зберігання
- Компактна конструкція для зручного користування
- Універсальна напруга
- Швидке нагрівання, готовність до використання через 60 секунд
- Гнучкий шнур для запобігання заплутуванню

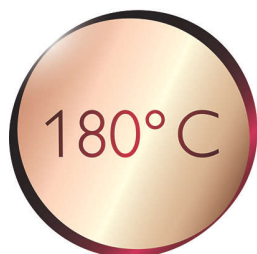
Основні особливості

Керамічні пластини



Під мікроскопом кераміка – гладенька та міцна, тому вона є одним із найкращих матеріалів для розпрямлюючих пластин. Пластини легко ковзають по волоссю, роблячи його блискучим.

Температура 180 °C



Ця висока температура дозволяє змінити форму волосся і забезпечує ідеальний вигляд, наче Ви щойно прийшли із салону.

Миттєве нагрівання



Щипці для розпрямлення волосся швидко нагріваються і готові до використання через 60 секунд

Легке блокування

Легке блокування для зручності зберігання

Гачок для зручного зберігання

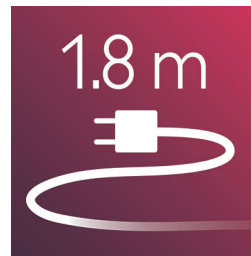


Прогумований гачок розміщений внизу ручки і може бути іншим варіантом зберігання, який особливо зручний для використання вдома або у готелі.

Гнучкий шнур

Корисна технологія гнучкого шнура обертає шнур для запобігання заплутуванню дротів.

Шнур живлення довжиною 1,8 м



Шнур живлення довжиною 1,8 м

Компактна конструкція



Цей компактний та ергономічний фен має розумну сучасну конструкцію – він легкий та зручний в користуванні, а також невеликий, що дозволяє зберігати його практично будь-де.

Універсальна напруга



Універсальна напруга для ідеального супутника у подорожах

Специфікації

Тип волосся

Результат: Пряме

Довжина волосся: Середній, Коротке

Товщина волосся: Середній, Грубе, Тонке

Технічні характеристики

Час нагрівання: 60

Довжина шнура: 1,8 м

Напруга: 110–240 В

Максимальна температура: 180 °C

Характеристики

Гнучкий шнур

Обслуговування

2 роки гарантії

