

PHILIPS

Essential Care mini

Placas cerámicas

Temperatura de 200 °C

Funda de viaje



HP8301/00



Pequeñas dimensiones. Gran rendimiento

Peinados al instante, en cualquier parte

Un cabello más liso y brillante puede ser tuyo en minutos, sin importar dónde estés. El nuevo minialisador compacto es un 30% más pequeño que uno estándar, se ajusta a tu bolso y te ayuda a mantener el peinado listo que quieres en cualquier lugar y momento.

El estilo perfecto para tu cabello

- Temperatura profesional de 200°C para obtener peinados de peluquería

Fácil de usar

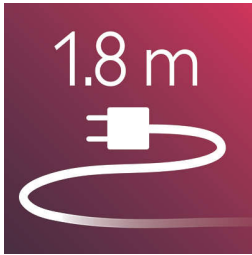
- Aro para colgar de forma fácil y cómoda
- Bloqueador de cierre en el mango para guardar de forma fácil y segura
- Funda resistente al calor
- Cable de alimentación de 1,8 m
- Voltaje universal
- Calentamiento rápido: lista para usar en 60 segundos
- 2 años de garantía internacional
- Solución portátil para una comodidad máxima
- Plancha para cabello de 19 cm de largo

Menos daño para el cabello

- Revestimiento cerámico para un deslizamiento ultrasuave

Destacados

Cable de 1,8 m



Cable de alimentación de 1,8 m

Temperatura profesional de 200°C



Gracias a la alta temperatura podés moldear tu cabello como más quieras y lucir un peinado perfecto.

Revestimiento de cerámica



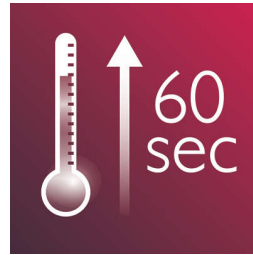
Las placas con revestimiento cerámico evitan que el cabello se dañe al plancharlo.

Aro para colgar fácilmente



El aro de goma para colgar está ubicado en la base del mango y te ofrece otra opción de guardado. Ideal para usar en tu casa o en un hotel.

Calentamiento instantáneo



El periodo de calentamiento de la plancha es muy corto, lo que te permite empezar a utilizarla en tan solo 60 segundos

Voltaje universal



Voltaje en todo el mundo para que pueda obtener la perfecta compañía de viaje

2 años de garantía



Philips ofrece una garantía completa de dos años para este producto. Así, tendrás la seguridad de contar con un producto de larga duración que podrás usar a diario.

Funda resistente al calor

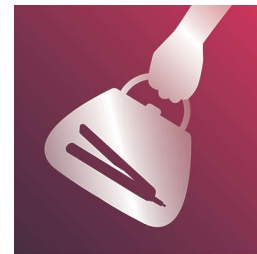
Esta funda resistente al calor es ideal para llevarla vayas a donde vayas. Olvidate de esperar a que se enfríe para poder guardarla, simplemente colocala en la funda incluida y listo.

Dimensiones mini



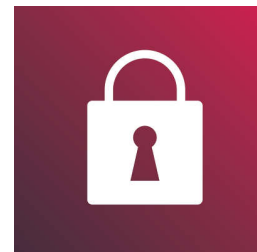
Gracias a la longitud de 19 cm, la plancha para cabello es un 30% más pequeña, ligera y compacta que una estándar*, lo que la hace más fácil de transportar, dondequiera que vayas. *comparada con HP8319

Uso en varias ubicaciones



La plancha para el cabello es pequeña, ligera y compacta y puede llevarse para realizar retoques rápidos antes de una reunión, antes de salir o durante los viajes.

Mango con bloqueador



La plancha para el cabello tiene un mecanismo de bloqueo ubicado en la base para bloquear las placas, esto te permite guardarla rápidamente y con facilidad para proteger la unidad de daños accidentales.

Especificaciones

Especificaciones técnicas

Voltaje: Mundial V

Longitud del cable: 1,8 m

Tiempo de calentamiento: 60 segundos

Color/acabado: negro y rosa cálido

Voltaje: 110-240 V

Temperatura máxima: 200 °C

Tamaño de plancha para el cabello: 19 cm

Placas pequeñas: 22 x 70 mm

Características

Revestimiento cerámico

Temperatura: 200 °C

Funda de viaje

Cable giratorio: NO

Seguro del mango: Y

Material de placas: Cerámica

Gancho para guardar: Y

Servicio

Dos años de garantía en todo el mundo: Y

