

# PHILIPS

## Фен KeraShine

Care Edition

Функція іонізації

2200 Вт

Керамічне покриття з кератином

HP8243/00



## Турботливе сушіння для блискучих та швидких результатів із керамічними пластинами з кератином

Захистіть своє волосся, водночас насолоджуючись швидкими результатами сушіння. Цей новий фен Philips KeraShine має кілька налаштувань швидкості та температури. Серед функцій: ThermoProtect для швидкого сушіння за сталої помірної температури, функція іонізації та TurboBoost.

### Простий у використанні

- Шнур живлення довжиною 1,8 м
- Гачок для зручного зберігання
- Вишукана жіночна конструкція підкреслює ефективність та якість
- Знімний повітряний фільтр забезпечує швидке та легке чищення

### Гарно вкладене волосся

- Професійна потужність 2200 Вт для створення ідеальних зачісок
- Надтонка 11-мм насадка для точної укладки
- Турбострумінь для надшвидкого сушіння
- Холодний обдув фіксує зачіску
- Дифузор збільшує об'єм для створення хвилястих та "живих" зачісок
- Шість зручних налаштувань швидкості та температури для повного контролю

### Менше пошкодження волосся

- Захисне керамічне покриття із кератином
- Налаштування температури ThermoProtect

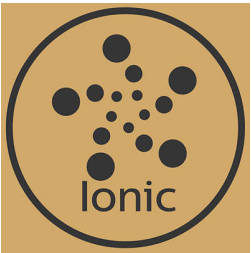
# Основні особливості

## Догляд за волоссям



Захисне керамічне покриття із кератином для кращого догляду за волоссям

## Функція іонізації



Доглядайте за волоссям без особливих зусиль за допомогою функції іонізації. Негативно заряджені іони запобігають сплутуванню, кондиціонують волосся і вирівнюють кутикули для підсилення блиску волосся. Завдяки цьому волосся є блискучим, гладеньким та слухняним.

## Високоякісна конструкція

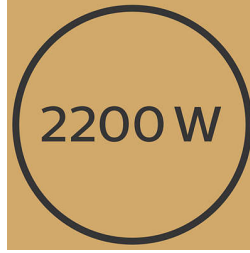
Цей фен має сучасну, вишукану конструкцію. М'які, плавні контури та видовжені пропорції натякають на жіночність, а точні деталі та високоякісні матеріали й покриття свідчать про бездоганну роботу виробу.

## Температура ThermoProtect



Температура ThermoProtect – це оптимальна температура сушіння волосся із додатковим захистом від перегрівання. Ви отримаєте найкращі результати безпечним способом із тим самим потужним потоком повітря.

## Професійна потужність 2200 Вт



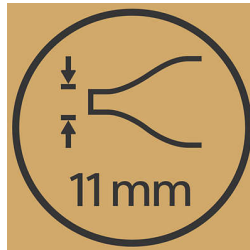
Цей професійний фен на 2200 Вт створює потужний струмінь повітря. Як наслідок, завдяки поєднанню потужності та швидкості сушити і вкладати волосся тепер можна швидше й простіше.

## Налаштування швидкості та температури



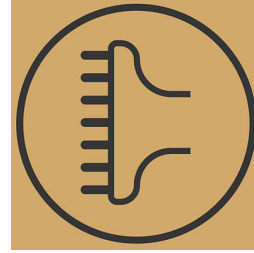
Можна легко налаштувати потрібну швидкість і температуру для створення ідеальної зачіски. Шість різних налаштувань забезпечують абсолютний контроль для точної й найкращої укладки.

## Надтонка 11-мм насадка для укладки



Надтонка насадка для укладки концентрує потік повітря через 11-мм насадку для точної укладки певних ділянок. Чудово підходить для довершення стилю.

## Дифузор для створення об'єму



Дифузор для створення об'єму сушить волосся здоровим способом, зменшує скуйовдження та збільшує об'єм, розподіляючи потік повітря по волоссю. Він піднімає волосся та збільшує об'єм, особливо в разі використання на тім'ї та біля коренів, що є ідеальним варіантом для створення хвилястих та "живих" зачісок

## Турбопотужність



Кнопка турбоструменя збільшує потік повітря для швидшого сушіння волосся.

## Холодний обдув



Обов'язкова професійна функція для пристроїв для укладки волосся. Кнопка холодного обдуву забезпечує потужний струмінь холодного повітря. Вона використовується після створення зачіски для її фіксації.

# Специфікації

## Вага та розміри

**Розміри коробки A:** Довжина = 63 см,

Ширина = 35 см, Висота = 25 см

**Вага коробки A:** 6,3 кг

**Розмір виробу:** Ширина = 22 см, Висота = 31 см,

Довжина = 10 см

**Розміри коробки F:** Глибина = 11 см, Висота = 23 см,

Ширина = 31 см

**Вага виробу (без упаковки):** 0,6 кг

**Вага коробки F:** 1 кг

## Технічні характеристики

**Колір/обробка:** Блискучий чорний із плавним

переходом у пурпуровий

**Потужність:** 2200 Вт

**Напруга:** 220–240 В

**Довжина шнура:** 1,8 м

**Частота:** 50–60 Гц

**Потужність (Вт):** 2200 Вт

**Двигун:** Двигун постійного струму

**Матеріал корпусу:** ПК

## Характеристики

**Керамічне покриття:** Керамічний елемент

**Складана ручка:** Ні

**Дифузор:** Асиметричний дифузор для об'єму

**Холодний обдув**

**Подвійна напруга:** Ні

**Дорожній футляр:** Ні

**Функція іонізації**

## Петля для підвішування

**Кількість насадок:** 2

**Насадка/концентратор:** Надтонка 11-мм насадка для укладки

**Турбострумь**

## Обслуговування

**2 роки гарантії**

