

PHILIPS

Essential Care mini

Placas cerámicas

Temperatura de 200 °C

Bolso para viajes



HP8301/00



Pequeñas dimensiones. Gran rendimiento

Estilizado al instante en cualquier parte

Un pelo más liso y brillante puede ser tuyo en minutos, en cualquier parte. El nuevo minialisador compacto es un 30 % más pequeño que uno estándar, se ajusta a tu bolso y te ayuda a mantener el peinado listo que quieres en cualquier lugar y momento.

El estilo perfecto para tu cabello

- Temperatura profesional de 200°C para obtener peinados de salón

Fácil de usar

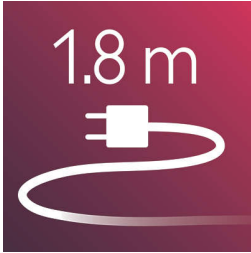
- Gancho para guardar fácilmente y con comodidad
- Bloqueador de cierre en el mango para guardar de forma fácil y segura
- Funda resistente al calor
- Cable de alimentación de 1,8 m
- Voltaje universal
- Calentamiento rápido: lista para usar en 60 segundos
- 2 años de garantía internacional
- Solución portátil para una comodidad máxima
- Plancha para el pelo de 19 cm de largo

Menos daño para el cabello

- Revestimiento cerámico para un deslizamiento ultrasuave

Destacados

Cable de 1,8 m



Cable de alimentación de 1,8 m

Temperatura profesional de 200° C



Gracias a la alta temperatura puedes moldear tu cabello como más quieras y lucir un peinado perfecto.

Revestimiento de cerámica



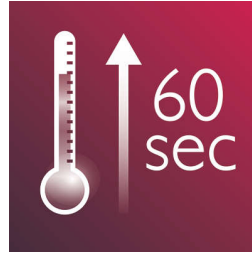
Las placas con revestimiento cerámico evitan que el cabello se dañe durante el planchado.

Gancho para guardar fácilmente



El gancho de goma está ubicado en la base del mango y te ofrece otra opción de guardado. Ideal para usar en tu casa o en un hotel.

Calentamiento rápido



El periodo de calentamiento de la plancha es muy corto, lo que te permite empezar a utilizarla en tan solo 60 segundos

Voltaje universal



Voltaje en todo el mundo para que pueda obtener la perfecta compañía de viaje

2 años de garantía



Philips ofrece una garantía completa de dos años para este producto. Así, tendrás la seguridad de contar con un producto de larga duración que podrás usar a diario.

Funda resistente al calor

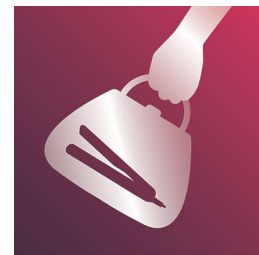
Esta funda resistente al calor es ideal para llevar vayas a donde vayas. Olvídate de esperar a que se enfríe para poder guardarla, simplemente colócala en la funda incluida y listo.

Dimensiones mini



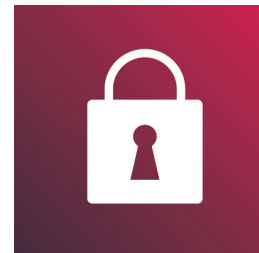
Con una longitud de 19 cm, la plancha para el pelo es un 30 % más pequeña, ligera y compacta que una plancha para el cabello estándar* lo que la hace más fácil de transportar, dondequiera que vayas. *vs. HP8319

Uso en varias ubicaciones



La plancha para el cabello es pequeña, ligera y compacta y puede llevarse para realizar retoques rápidos antes de una reunión, antes de salir o de viajar.

Mango con bloqueador



La plancha para el cabello tiene un mecanismo de bloqueo ubicado en la base que bloquea las placas, esto te permite guardarla rápidamente y con facilidad, lo que protege la unidad de daños accidentales.

Especificaciones

Especificaciones técnicas

Longitud del cable: 1,8 m

Tiempo de calentamiento: 60 segundos

Color/acabado: negro y rosa cálido

Voltaje: Mundial V

Voltaje: 110-240 V

Temperatura máxima: 200 °C

Tamaño de plancha para el cabello: 19 cm

Placas pequeñas: 22 x 70 mm

Características

Revestimiento cerámico: Y

Temperatura: 200 °C

Cable giratorio: NO

Funda de viaje: Y

Seguro del mango: Y

Material de placas: Cerámica

Gancho para guardar: Y

Servicio

Dos años de garantía en todo el mundo: Y

