

# PHILIPS

Plancha para el  
cabello

5000 Series

Tecnología ThermoShield  
alisado un 50 % más rápido  
placas flotantes 35 % más  
suaves  
cuidado iónico extra



BHS530/00



## Su estilo con menos daño por calor\*

Con tecnología ThermoShield

Dele estilo a su cabello con la tecnología ThermoShield. Consiga una temperatura constante desde la raíz hasta las puntas, menos daños por calor y un cabello de aspecto saludable. Dele brillo a su cabello con el cuidado iónico extra y consiga una gran variedad de peinados increíbles y libres de frizz.

### Fácil de usar

- Pantalla de temperatura innovadora y fácil de leer
- Punta fría para un uso más fácil y seguro
- Placas de 105 mm de largo para un alisado rápido y fácil
- Funda enrollable resistente al calor incluida
- Calentamiento rápido, listo para usar en solo 30 segundos

### El estilo perfecto para tu cabello

- Alise o rice su cabello para conseguir diferentes estilos
- Rango de temperatura de 120 °C a 230 °C

### Cuidado y protección

- Placas cerámicas con aceite de argán para un deslizamiento suave
- Placas flotantes un 35%\*\*\* más suaves para un estilizado suave
- Tecnología ThermoShield para reducir los daños por calor
- El doble de cuidado iónico\*\*\* para cabello brillante y sin enrespado
- Alisado un 50% más rápido\*\*

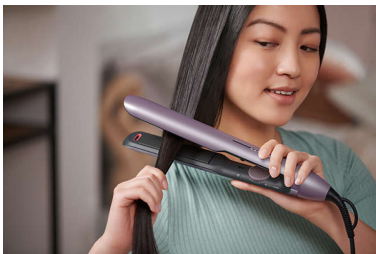
## Destacados

### Tecnología ThermoShield



La tecnología ThermoShield le permite estilizar su cabello con un menor daño por calor. Su sensor regula la temperatura de modo que, de la raíz a la punta, el cabello quede completamente uniforme.

### alisado un 50 % más rápido



Las placas suaves permiten que la plancha para el pelo se deslice suavemente por este; así, tardará menos en alisarlo y disfrutará sus resultados por más tiempo.

### placas flotantes 35 % más suaves



Placas un 35% más suaves con tecnología flotante para un deslizamiento suave en cada pasada. Las placas cerámicas flotantes avanzadas se mueven para ajustar la presión sobre el cabello. Esto garantiza un calor y una presión uniformes sobre el pelo para brindar un excelente rendimiento.

### El doble de cuidado iónico



Este potente sistema iónico intensifica el brillo de tu cabello con el doble de cuidado iónico por sesión de moldeado. Cargar el cabello con millones de iones negativos por centímetro cúbico elimina la electricidad estática, protege el cabello y suaviza las cutículas. Así podrás disfrutar de un cabello sin encredado y con un brillo intenso.

### Placas con aceite de argán



La plancha para el pelo cuenta con placas cerámicas con aceite de argán para que el peinado sea rápido y sin esfuerzos, con una acción deslizante que se sentirá suave como la seda.

### Obtenga sus estilos favoritos



Desde un cabello liso y elegante hasta ondas o rizos hermosos, podrá lograr lo que quiera... ¿Qué será hoy?

### Rango de temperatura amplio



Elija entre un rango de temperatura de 120 °C a 230 °C para garantizar resultados duraderos y minimizar el riesgo de dañar el cabello.

### Placas de 105 mm de largo



Las placas más largas de 105 mm permiten un mejor contacto con el cabello para conseguir resultados perfectos de alisado de forma más sencilla y rápida.

### Innovadora pantalla de temperatura



La exclusiva combinación de la rueda de temperatura de 360° y la pantalla LED te ofrecen un control absoluto de la temperatura.

# Especificaciones

## Accesorios

Funda enrollable resistente al calor

## Especificaciones técnicas

Voltaje: 110-240 V

Longitud del cable: 1,8 m

Tiempo de calentamiento: 30 seg

Tamaño de la placa: 25 x 105 mm

Ajustes de temperatura: 12

Tipo de control de temperatura: Rueda de temperatura, con indicador LED

Temperatura de peinado: 120°C - 230 °C

Apagado automático: Sí, después de 30 minutos

## Diseño

Color: Rosa claro metálico

## Características

Cable giratorio

Indicador de listo para usar

Material de placas: Cerámica con aceite de

argán

Gancho para guardar  
Bloqueo de placa

## Servicio

Dos años de garantía en todo el mundo

## Tecnologías de cuidado

Cuidado iónico: 2 iones

Placas flotantes

