

PHILIPS

Asciugacapelli

Prestige Pro

2100 W di potenza di asciugatura

Potente motore AC

Velocità dell'aria fino a 160 km/h*

Ionic Care per capelli luminosi



HPS910/00



Progettato per un'asciugatura e una piega rapide e professionali

Philips Hair Dryer Prestige Pro da 2100 W è dotato di un motore AC professionale in grado di raggiungere i 160 km/h*, offrendo così il 40% di velocità in più**. Perfeziona il tuo styling professionale con le due bocchette sottili.

Semplicità d'uso

- Cavo da 2,5 m
- 2 anni di garanzia + 2 anni extra, registrando il prodotto online

Per una piega perfetta

- 6 impostazioni di velocità e temperatura per un controllo ottimale
- Getto d'aria fredda per fissare l'acconciatura
- 2 bocchette sottili per uno styling perfetto: 7 mm e 9 mm
- Asciugatura veloce e ad alte prestazioni da 2100 W
- Asciugatura veloce, potente motore AC

Minore danneggiamento dei capelli

- Ionic Care per capelli lisci, luminosi e senza effetto crespo
- Impostazione della temperatura ThermoProtect

In evidenza

Motore AC professionale



L'asciugacapelli Philips Pro è dotato di un motore AC ad alte prestazioni che assicura un flusso d'aria fino a 160 km/h*, per il 40% di velocità in più**. È stato sviluppato per risultati professionali ed efficaci.

2100 W di potenza



Questo asciugacapelli professionale da 2100 W genera un flusso d'aria davvero potente. La combinazione di potenza e velocità rende l'asciugatura e la messa in piega più rapide e semplici.

Ionic Care



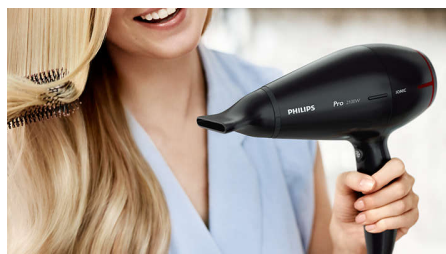
Gli ioni negativi eliminano l'effetto crespo, ammorbidiscono i capelli e li lisciano per la massima lucentezza. Per capelli splendidi, lisci, lucenti e senza effetto crespo.

Temperatura ThermoProtect



L'impostazione ThermoProtect fornisce una temperatura di asciugatura ottimale e una protezione aggiuntiva dal surriscaldamento. Senza rinunciare a un flusso d'aria potente, avrai risultati eccellenti prendendoti cura dei tuoi capelli.

2 bocchette sottili per lo styling



Risultati perfetti di styling con 2 bocchette sottili per ogni esigenza: da 7 mm per una piega precisa e da 9 mm per spazzolatura e lucidatura dei capelli.

Massimo controllo

La velocità e la temperatura richieste possono essere regolate per creare uno stile perfetto. Sei diverse impostazioni garantiscono un controllo ottimale per una piega precisa e personalizzata.

Getto d'aria fredda

Funzione professionale indispensabile che fornisce un intenso getto di aria fredda utilizzato per rifinire e fissare la piega.

Cavo di 2,5 m



Il cavo professionale lungo 2,5 m rende l'utilizzo ancora più semplice ovunque tu sia.

Garanzia prolungata



Estendi di 2 anni la tua garanzia di 2 anni registrando il tuo prodotto online entro 3 mesi dalla data di acquisto.

Specifiche

Caratteristiche

Impugnatura pieghevole: No
Getto d'aria fredda
Gancio per appendere l'apparecchio
Impostazioni di calore/velocità: 6
Filtro removibile

Specifiche tecniche

Voltaggio: 220-240 V
Lunghezza cavo: 2,5 m
Potenza effettiva (W): 2100 W

Motore: AC
Doppio voltaggio: No
Colore/finitura: Neri e rossi
Velocità di asciugatura: fino a 160 km/h*

Peso e dimensioni

Peso prodotto (escl. imballo): 0,828 kg

Assistenza

Garanzia internazionale di 2 anni: Più 2 anni con la registrazione

Tecnologie di cura

Ionic Care
Impostazione ThermoProtect

