

PHILIPS

Ισιωτικό

SalonStraight Seduce

210°C

Κεραμικό

Straight & Curl

HP4668/29



Ίσιο και σγουρό στυλ που διαρκεί

SalonStraight Seduce

Φορμάρετε τα μαλλιά σας με επαγγελματική θερμοκρασία 210°C. Η υψηλή θερμοκρασία σε συνδυασμό με τις εξαιρετικά απαλές, καμπύλες κεραμικές πλάκες σας επιτρέπουν να δημιουργείτε ίσιο στυλ που διαρκεί ή μοντέρνες μύτες και μπούκλες.

Ευκολία στη χρήση

- Περιστρεφόμενο καλώδιο για να αποφεύγεται το μπλέξιμο των καλωδίων
- Δυνατότητα επιλογής βολτάζ για χρήση σε όλες τις χώρες
- Αυτόματη διακοπή λειτουργίας μετά από 1 ώρα

Τέλεια φορμαρισμένα μαλλιά

- Κεραμικό για εξαιρετικά απαλή ολίσθηση
- Για εντυπωσιακά αποτελέσματα χωρίς τα επιβλαβή θερμά σημεία
- Επαγγελματική θερμοκρασία 210°C για αποτελέσματα που διαρκούν

Ευελιξία

- Στρογγυλές άκρες με οδηγούς για μύτες και μπούκλες

Εξοικονομεί χρόνο

- Δυνατότητα ρύθμισης θερμοκρασίας στην οθόνη LCD ανάλογα με τον τύπο μαλλιών σας
- Άμεση προθέρμανση σε 30 δευτερόλεπτα

Χαρακτηριστικά

Περιστρεφόμενο καλώδιο



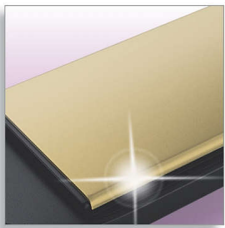
Η χρήσιμη τεχνολογία περιστρεφόμενου καλωδίου περιστρέφει το καλώδιο για να αποφεύγεται το μπλέξιμο των καλωδίων.

Δυνατότητα επιλογής βολτάζ



Δυνατότητα επιλογής βολτάζ για χρήση σε όλες τις χώρες

Κεραμικό



Κεραμικό για εξαιρετικά απαλή ολίσθηση

Αυτόματη διακοπή λειτουργίας μετά από 1 ώρα



Αυτόματη διακοπή λειτουργίας μετά από 1 ώρα

Τεχνολογία ομοιόμορφης κατανομής θερμότητας

Τεχνολογία ομοιόμορφης κατανομής θερμότητας για εντυπωσιακά αποτελέσματα χωρίς τα επιβλαβή θερμά σημεία.

Επαγγελματική θερμοκρασία

Επαγγελματική θερμοκρασία 210°C για αποτελέσματα που διαρκούν

Στρογγυλές άκρες

Στρογγυλές άκρες με οδηγούς για μύτες και μπούκλες

Οθόνη LCD θερμοκρασίας

Δυνατότητα ρύθμισης θερμοκρασίας στην οθόνη LCD ανάλογα με τον τύπο μαλλιών σας

Άμεση προθέρμανση



Άμεση προθέρμανση σε 30 δευτερόλεπτα

Προδιαγραφές

Τεχνικές προδιαγραφές

Ρεύμα: 45-65 W

Τάση: 110-240 V

Μήκος καλωδίου: 1,8 m

Τύπος μαλλιών

Τα μαλλιά σας τώρα: Ισια, Σπαστά, Σγουρά

Τελικό αποτέλεσμα: Σπαστά, Ισια

Πάχος τρίχας: Χοντρή, Λεπτό

Μήκος μαλλιών: Μακριά, Μέτρια

Για εύθραυστη τρίχα

Δυνατότητα επισκευής

Αντικατάσταση

