

Philips
Lockenstab

32 mm-Lockenzange

210 °C professionelle
Temperatur
Keramikbeschichtung
Automatische Abschaltung

HP4684/00



Perfekte elastische Locken und Wellen

SalonCurl Pro Lockenstab

Lust auf Locken? Der SalonCurl Pro Lockenstab mit einem 38 mm-Stab und einer aus Turmalinkeramik bestehenden Beschichtung sorgt für große, elastische Locken und maximalen Glanz.

Benutzerfreundlichkeit

- Cool-Tip-Spitze für einfachere und sichere Verwendung
- Automatische Abschaltung nach 60 Minuten
- Sicherheitshalterung für einfache Bedienung
- 1,8 m langes Stromkabel
- Universalnetzteil
- Bereitschaftsanzeige auf LCD-Display
- Kurze Aufheizzeit, einsatzbereit in 60 Sekunden

Schön gestylte Haare

- 210 °C hohe Temperatur für ein perfektes Styling wie vom Friseur
- 38 mm Lockenstab für elastische Locken und natürliche Wellen

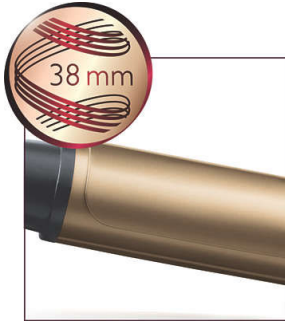
Weniger Haarschäden

- Tourmalinkeramik-Beschichtung für gesundes, glänzendes Haar
- Digitale Temperatureinstellungen

PHILIPS

Besonderheiten

38 mm Lockenstab



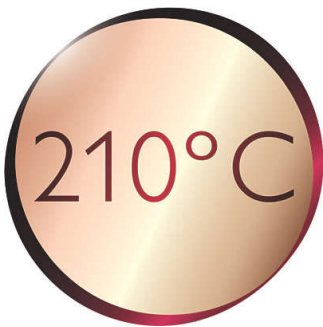
Für elastische Locken oder Wellen benötigen Sie einen Lockenstab mit einem breiten Durchmesser. 38 mm ist die perfekte Größe für große Locken und Wellen. Das ist die Wahl der Profis.

Tourmalinkeramik-Beschichtung



Die Tourmalinkeramik-Beschichtung garantiert eine optimale Verteilung der Wärme auf dem Lockenstab für glänzende Ergebnisse und weiche Locken.

210° C professionelle Temperatur



Mithilfe dieser hohen Temperatur können Sie die Form Ihrer Haare ändern, und Sie erhalten den perfekten Look, als würden Sie gerade vom Friseur kommen.

Digitale Temperatureinstellungen



Dank der digitalen Temperatureinstellungen können Sie schnell die benötigte Funktion auswählen oder die Stylingtemperatur über die Digitalanzeige anpassen. So können Sie die perfekte Temperatur für die besonderen Bedürfnisse Ihres Haartyps auswählen. Das Ergebnis ist perfektes Styling auf Knopfdruck.

Schnelles Aufheizen



Der Lockenstab bietet eine kurze Aufheizzeit und ist innerhalb von 60 Sekunden einsatzbereit.

Sichere Anwendung



Einige Haarglätter und Lockenstäbe sind mit einer Abschaltautomatik ausgestattet. Diese Funktion bietet Sicherheit. Sollte das Gerät

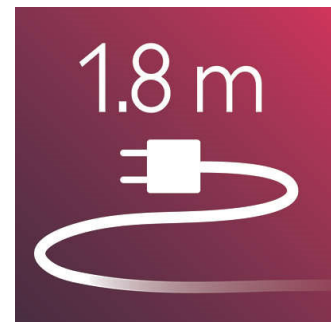
versehentlich eingeschaltet bleiben, schaltet es sich nach 60 Minuten automatisch ab.

Cool-Tip-Spitze



Die Cool-Tip-Spitze des Stylers wurde aus einem besonders hitzebeständigen Material gefertigt, damit sie kühl bleibt. Sie können das Gerät beim Styling sicher und bedienungsfreundlich in der Hand halten.

Kabellänge 1,8 m



1,8 m langes Stromkabel

Bereitschaftsanzeige

Wenn das Temperatursymbol blinkt, ist der Lockenstab aufgeheizt und einsatzbereit.

Sicherheitshalterung

Mit der Sicherheitshalterung können Sie den Lockenstab während der Verwendung sicher absetzen.

Daten

Eigenschaften

- Keramikbeschichtung
- Bereitschaftsanzeige
- Cool-Tip-Spitze
- Kabelgelenk
- Aufhängeöse

Technische Daten

- Schaftdurchmesser: 38 mm
- Heizzeit: 60 Sekunden
- Kabellänge: 1,8 m
- Farbe/Design: Dunkelblau und Gold

- Maximaltemperatur: 210 °C
- Heiz-Typ: PTC-Keramikheizer
- Temperaturbereich: Digitale Einstellungen

Haartyp

- Ergebnis: Weiche Locken und Wellen
- Haardicke: Dünn, Dick, Mittel
- Haarlänge: Lang, Mittel

Service

- 2 Jahre weltweite Garantie



Ausstellungsdatum
2022-06-21

Version: 14.1.1

EAN: 08 71010 34266 08

© 2022 Koninklijke Philips N.V.
Alle Rechte vorbehalten.

Technische Daten können ohne vorherige Ankündigung
geändert werden. Die Marken sind Eigentum von
Koninklijke Philips N.V. oder der jeweiligen Firmen.

www.philips.com