

PHILIPS

直髮器

EssentialCare

電氣石陶瓷塗層面板

加長面板 (100 毫米)

210°C 專業溫度

HP8321/03



散「髮」時尚動人神采

100 毫米長面板

全新 Essential Care 直髮器的長面板快速且方便易用，能更快捷地打造您心目中的直髮造型，同時溫和呵護您的秀髮。

方便易用

- 配備開關鎖，可關閉把手，使儲存更加方便安全
- 1.8 米電源線
- 快速加熱，於 60 秒內可供使用。
- 世界通用電壓
- 旋轉電線防止電線糾結
- 全球 2 年保養

時尚造型

- 配備長面板，可快速、輕鬆地直髮
- 210°C 專業高溫，打造完美效果
- 頭髮回復順滑亮澤

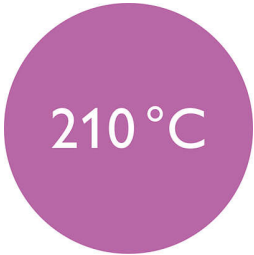
產品特點

長面板



增長面板可更好地接觸秀髮，並可讓您在更短時間內達到完美的直髮效果。

210°C 專業溫度



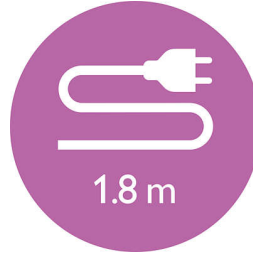
高溫可改變秀髮的造型，為您打造心儀的外表。

即時加熱



直髮器能快速加熱，並於 60 秒內可供使用

1.8 米電線



1.8 米電源線

手柄閉合鎖



直髮器底部設有手柄閉合鎖，可鎖閉面板，使儲存更加快速方便，有助於保護直髮器不受意外損壞。

世界通用電壓



全世界通用電壓，最適合旅行時隨身攜帶

旋轉電線



實用的旋轉電線技術使電線可以旋轉，防止電線糾結不清。

2 年保養



全球 2 年保養。

陶瓷電氣石塗層



電氣石陶瓷塗層面板可釋放負離子，塑造出柔亮貼服的秀髮。

規格

技術規格

加熱時間: 60 秒
電線長度: 1.8 米
電壓: 全球 伏
顏色/完成品: 黑色和銀彩色
最高溫度: 210 °C
長面板: 28X100 毫米

功能特點

溫度: 210 °C
旋轉式電線: 是
旋轉式電線: 是
離子控制: 否
手柄閉合鎖: 是

面板材料: 電氣石陶瓷塗層
存放掛環: 是
陶瓷電氣石塗層: 是

服務

全球 2 年保養: 是

