

PHILIPS

電風筒

DryCare Advanced

ThermoBalance 恆溫感應器

負離子

2200 瓦

BHD186/03



主動熱力保護，秀髮加倍光澤達 22%*。

持續轉換熱風和冷風輸出，為頭髮和頭皮帶來舒適感受。2200 瓦乾髮效能及 TurboBoost 設定為您提供所需的快速乾髮和造型效果。

方便使用

- 1.8 米電線提供最高靈活性
- 便於收納的掛環方便存放

漂亮的秀髮造型

- 冷風掣可塑造個人髮型
- 纖幼的氣流集風嘴打造完美梳髮造型
- 按摩擴散風嘴全面營造豐盈和鬢髮效果
- 快速噴射可更快吹乾頭髮
- 2200 瓦功率快速強效乾髮
- 3 段熱力及 2 段風速設定，讓您全面控制造型效果

減少秀髮受損

- 負離子護髮讓頭髮亮麗光滑

ThermoBalance 恆溫感應器

- ThermoBalance 可提供主動溫控保護功能

產品特點

ThermoBalance 恆溫感應器

ThermoBalance 是由 Philips 研發的一項創新技術，能以智能方式為您的秀髮提供出色保護，恆溫感應器會持續分析空氣的熱力，並不斷調節溫度以快速乾髮，保護秀髮免受損害。啟動

ThermoBalance 恆溫感應器後 LED 燈會亮起，然後您便會感受到舒適和恆定的溫度變化，避免頭髮局部過熱而受損。您的秀髮和頭皮會受主動和恆定保護，從而避免因過熱而受損。

精確控制



1-6

輕鬆設定並控制熱力及速度，打造出完美造型。提供 3 段熱力及 2 段風速設定選擇，讓吹髮和造型更輕鬆準確。

冷風掣可塑造個人髮型



這是一種必備的專業功能，提供強烈的冷空氣流。在完成造型和定型時，此功能極為有用。

1.8 米電線



1.8 m

1.8 米電線。

11 毫米超扁形集風嘴



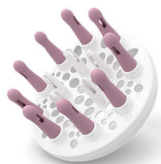
透過 11 毫米扁型集風嘴集中風力，在特定範圍上精確地為秀髮造型，是修飾或定型的最佳之選。

2200 瓦功率



這款 2200 瓦的專業電風筒風力強勁。風力與風速的完美結合，更快更輕鬆地吹乾秀髮，並打造髮型款式。

按摩擴散風嘴



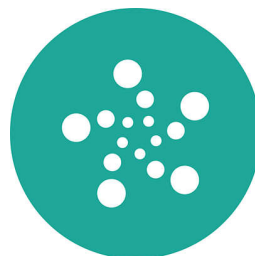
按摩擴散風嘴採用獨特的不對稱設計，緊貼頭部輪廓，方便使用。擴散風嘴將風力分佈在頭髮上，以更健康的方式吹髮，營造豐盈感覺並減少毛燥，而橡膠按摩梳針可透過按摩幫助刺激頭皮，改善頭髮活力。如要取得最佳效果，可貼近髮頂和髮根位置，讓擴散風嘴的按摩梳針營造豐盈感覺、增加蓬鬆度和打造捲髮造型。

附掛環，方便收納



橡膠掛環位於手柄的最底端。在家或入住酒店時方便儲存。

負離子護髮



利用離子護髮，為秀髮提供即時的護理。帶電負離子能夠消除靜電、改善髮質，使頭髮倍顯柔亮和光澤。打造極度柔順、光滑亮麗的秀髮。

快速噴射



加速掣可加強風力，更快吹乾頭髮。

規格

技術規格

電源: 2200 瓦
電壓: 220-240 伏
電線長度: 1.8 米
頻率: 50-60 Hz
瓦數: 2200 瓦
摩打: DC 摩打

功能特點

摺合手柄: 否
陶瓷塗層: 否
掛勾: 是
擴散風嘴: 是
雙重電壓: 否
離子控制: 是
配件數量: 2

吸扒 / 集風嘴: 是
附旅行收藏袋: 否
冷風掣: 是

服務

2 年保養: 是

