

PHILIPS

多功能造型器

6 個造型配件

190 度

陶瓷塗層

自動斷電安全裝置



HP8698/00



瞬間創造，時刻呵護

Philips Multi-Styler 多功能造型器為每種場合打造最新最潮的髮型，同時呵護您的秀髮。

方便易用

- 60 分鐘後自動關閉
- 收藏袋方便收藏
- LED 完成預熱顯示燈

漂亮的秀髮造型

- 190°C 造型溫度帶來持久效果
- 16 毫米捲髮夾和梳刷套；平面和波浪造型夾板；2 個髮夾

減少受損

- 陶瓷塗層在每一個導熱配件

產品特點

6 款美髮造型器



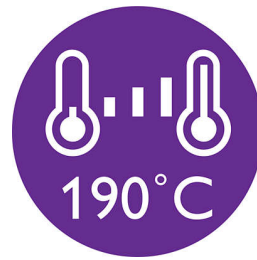
Philips 多功能造型器備有：16 毫米捲髮夾；16 毫米捲髮夾專用梳刷套以打造更豐盈髮型；夾板備有 2 合 1 雙面直髮及波浪造型板面，可打造直髮和波浪效果；2 個髮夾打造休閒髮型。

陶瓷塗層



陶瓷塗層為您的秀髮提供更佳的護理。

190°C 造型溫度



190°C 造型溫度確保持久效果，同時讓頭髮受損程度降到最低。

自動關閉功能



自動關閉功能經專門設計讓您的安全更有保障。裝置會於開啟 60 分鐘後自動關閉。

使用指示燈

造型器可以使用時，LED 燈將停止閃爍。

套

收藏袋方便收藏

規格

功能特點

自動斷電安全裝置: 60 分鐘後

髮捲的直徑: 16 mm

套: 是

電線長度: 1.8 米

加熱時間: 3 分鐘

電壓: 通用

旋轉式電線: 是

加熱器類型: PTC

