

PHILIPS

電風筒

EssentialCare

1200 瓦

輕巧

BHC010/13



輕鬆呵護您的秀髮

全新 Philips Essential Care 電風筒外形可愛、體積小巧且效能強大。1200 瓦功率讓您輕柔快速乾髮。可靈活調校的修護設定，專為配合不同的乾髮需要和提供加倍修護效果而設。

方便使用

- 摺合手柄，攜帶方便
- 3 種預選乾髮設定切合不同需要
- 設計輕巧，方便使用及攜帶
- 高速風力設定能有效輕柔吹乾頭髮

漂亮的秀髮造型

- 1200 瓦溫和的乾髮功率，打造亮麗美髮
- 集風嘴集中風力，讓頭髮亮麗有光澤

減少秀髮受損

- ThermoProtect 溫度設定
- 冷風設定，更溫和吹乾秀髮

產品特點

1200 瓦



這款 1200 瓦電風筒可以提供最佳風速以及溫和的熱力，讓您每天都能打造亮麗美髮。

健康護髮



ThermoProtect 設定提供理想的乾髮溫度及額外保護。ThermoProtect 能同時調節氣流和熱力，讓您快速乾髮而不會令頭髮過熱，並可保持秀髮的天然濕度，保持秀髮亮麗健康。

冷風設定



冷風設定讓您以相對較低的溫度乾髮以減低損傷，適合幼細、乾燥和受損髮質，而這個設定更非常適合於炎熱的夏季使用！

3 種預選乾髮設定



這款造型輕巧的電風筒提供 3 種預選熱力及風速設定，為您提供冷風、護理或快速乾髮功能。

摺合手柄



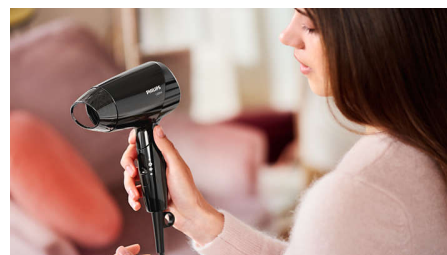
這款電風筒配有摺合手柄。輕巧的電風筒可以輕鬆裝入任何細小空間裡，甚至隨身攜帶。

造型輕巧



這款電風筒不僅輕巧而且符合人體工學設計，其靈活的時尚設計為您帶來更多便利。它不僅體積輕巧且使用方便。

高速風力設定



高速風力設定 (II) 能夠輸出更高溫度及更強勁的氣流。即使電風筒體積小巧，其 1200 瓦功率能讓您有效率及溫和地吹乾秀髮。

集風嘴



集風嘴集中風力，讓頭髮亮麗有光澤

規格

配件

附件: 集風嘴

技術規格

電線長度: 1.5 米

瓦數: 1200 瓦

電壓: 220 伏特

功能特點

摺合手柄: 是

存放掛環: 是

